

Immer. Sicher.  
Dicht.

## Faserzement-Futterrohr geteilt

# FZRG300/240

Artikel-Nr.: 1802300240

Bestehend aus zwei Halbschalen zur nachträglichen Abdichtung von bereits verlegten Medienleitungen. Zum Einbetonieren oder Einmörteln. Umlaufende Außenrillung gewährleistet einen dichten und kraftschlüssigen Verbund mit der Wand.

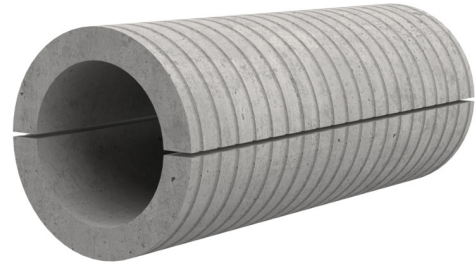


Abbildung kann vom ausgewählten Produkt abweichen

## FAKTEN

### Anwendungsbereich:

- WU-Beton Beanspruchungsklasse 1, WU-Beton Beanspruchungsklasse 2

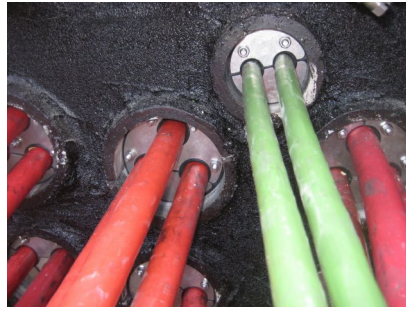
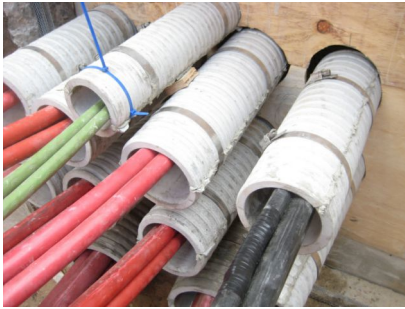
### Vorteile:

- geteilte Ausführung zum nachträglichen Einbau in Durchbrüche bei bereits verlegten Medienleitungen
- geeignet für alle Wandarten
- optimale Verbindung zum Beton
- asbestfrei

## EIGENSCHAFTEN

Futterrohr $\varnothing_i$ (mm):	300
Futterrohr $\varnothing_a$ (mm):	$\leq 350$
optimaler Anwendungsbereich $\varnothing$ (mm):	200 – 225
max. möglicher Anwendungsbereich $\varnothing$ (mm):	0 – 250
Wandstärke (mm):	240

## BILDER



## ZUBEHÖR NOTWENDIG



Montageset