

Immer. Sicher.
Dicht.

Faserzement-Futterrohr geteilt

FZRG250/300

Artikel-Nr.: 1802250300

Bestehend aus zwei Halbschalen zur nachträglichen Abdichtung von bereits verlegten Medienleitungen. Zum Einbetonieren oder Einmörteln. Umlaufende Außenrillung gewährleistet einen dichten und kraftschlüssigen Verbund mit der Wand.



Abbildung kann vom ausgewählten Produkt abweichen

FAKTEN

Anwendungsbereich:

- WU-Beton Beanspruchungsklasse 1, WU-Beton Beanspruchungsklasse 2

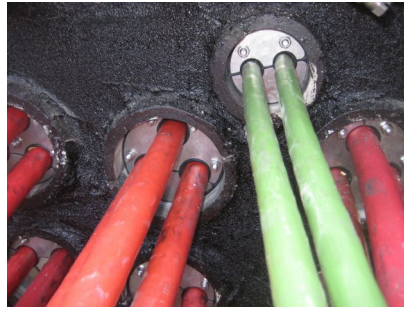
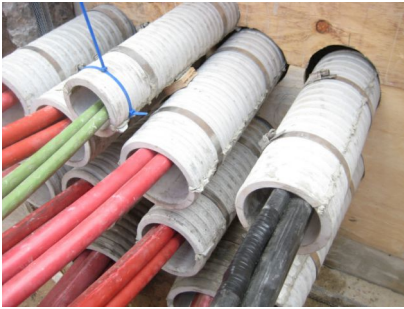
Vorteile:

- geteilte Ausführung zum nachträglichen Einbau in Durchbrüche bei bereits verlegten Medienleitungen
- geeignet für alle Wandarten
- optimale Verbindung zum Beton
- asbestfrei

EIGENSCHAFTEN

Futterrohr \varnothing_i (mm):	250
Futterrohr \varnothing_a (mm):	≤ 300
optimaler Anwendungsbereich \varnothing (mm):	160 – 210
max. möglicher Anwendungsbereich \varnothing (mm):	0 – 214
Wandstärke (mm):	300

BILDER



ZUBEHÖR NOTWENDIG



Montageset