

Immer. Sicher.  
Dicht.

## Faserzement-Futterrohr geteilt

# FZRG200/365

Artikel-Nr.: 1802200365

Bestehend aus zwei Halbschalen zur nachträglichen Abdichtung von bereits verlegten Medienleitungen. Zum Einbetonieren oder Einmörteln. Umlaufende Außenrillung gewährleistet einen dichten und kraftschlüssigen Verbund mit der Wand.

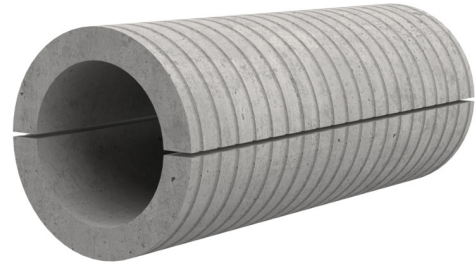


Abbildung kann vom ausgewählten Produkt abweichen

## FAKTEN

### Anwendungsbereich:

- WU-Beton Beanspruchungsklasse 1, WU-Beton Beanspruchungsklasse 2

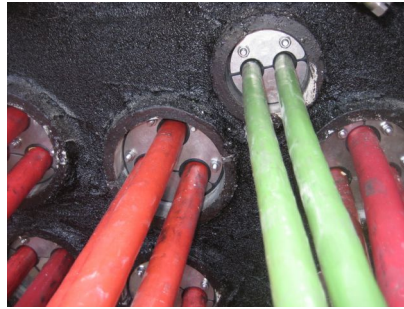
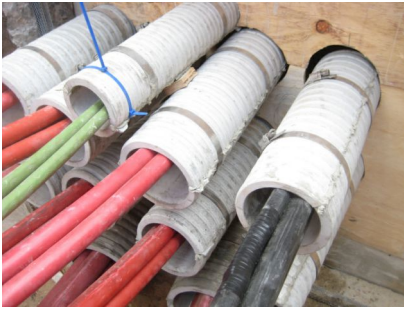
### Vorteile:

- geteilte Ausführung zum nachträglichen Einbau in Durchbrüche bei bereits verlegten Medienleitungen
- geeignet für alle Wandarten
- optimale Verbindung zum Beton
- asbestfrei

## EIGENSCHAFTEN

Futterrohr $\varnothing_i$ (mm):	200
Futterrohr $\varnothing_a$ (mm):	$\leq 250$
optimaler Anwendungsbereich $\varnothing$ (mm):	110 – 162
max. möglicher Anwendungsbereich $\varnothing$ (mm):	0 – 171
Wandstärke (mm):	365

## BILDER



## ZUBEHÖR NOTWENDIG



Montageset