

Immer. Sicher.
Dicht.

Faserzement-Futterrohr geteilt

FZRG150/500

Artikel-Nr.: 1802150500

Bestehend aus zwei Halbschalen zur nachträglichen Abdichtung von bereits verlegten Medienleitungen. Zum Einbetonieren oder Einmörteln. Umlaufende Außenrillung gewährleistet einen dichten und kraftschlüssigen Verbund mit der Wand.



Abbildung kann vom ausgewählten Produkt abweichen

FAKTEN

Anwendungsbereich:

- WU-Beton Beanspruchungsklasse 1, WU-Beton Beanspruchungsklasse 2

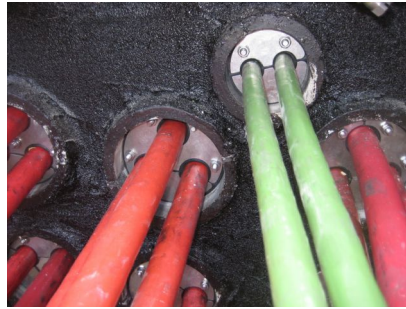
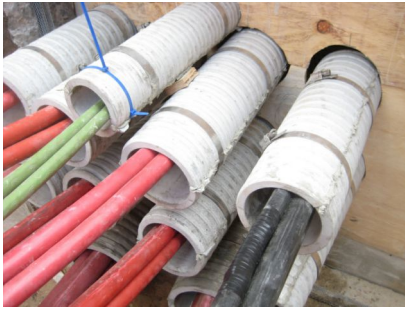
Vorteile:

- geteilte Ausführung zum nachträglichen Einbau in Durchbrüche bei bereits verlegten Medienleitungen
- geeignet für alle Wandarten
- optimale Verbindung zum Beton
- asbestfrei

EIGENSCHAFTEN

Futterrohr \varnothing_i (mm):	150
Futterrohr \varnothing_a (mm):	≤ 190
optimaler Anwendungsbereich \varnothing (mm):	90 – 112
max. möglicher Anwendungsbereich \varnothing (mm):	0 – 125
Wandstärke (mm):	500

BILDER



ZUBEHÖR NOTWENDIG



Montageset