

Immer. Sicher.  
Dicht.

## Faserzement-Futterrohr geteilt

# FZRG150/250

Artikel-Nr.: 1802150250

Bestehend aus zwei Halbschalen zur nachträglichen Abdichtung von bereits verlegten Medienleitungen. Zum Einbetonieren oder Einmörteln. Umlaufende Außenrillung gewährleistet einen dichten und kraftschlüssigen Verbund mit der Wand.

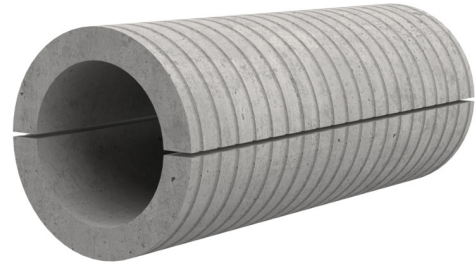


Abbildung kann vom ausgewählten Produkt abweichen

## FAKTEN

### Anwendungsbereich:

- WU-Beton Beanspruchungsklasse 1, WU-Beton Beanspruchungsklasse 2

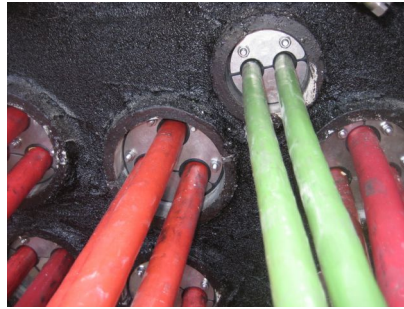
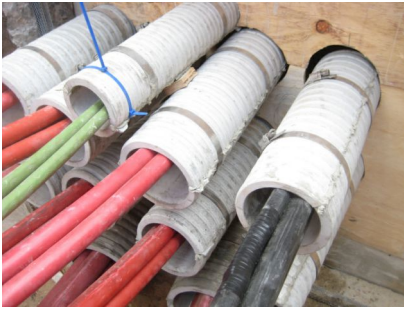
### Vorteile:

- geteilte Ausführung zum nachträglichen Einbau in Durchbrüche bei bereits verlegten Medienleitungen
- geeignet für alle Wandarten
- optimale Verbindung zum Beton
- asbestfrei

## EIGENSCHAFTEN

Futterrohr $\varnothing_i$ (mm):	150
Futterrohr $\varnothing_a$ (mm):	$\leq 190$
optimaler Anwendungsbereich $\varnothing$ (mm):	90 – 112
max. möglicher Anwendungsbereich $\varnothing$ (mm):	0 – 125
Wandstärke (mm):	250

## BILDER



## ZUBEHÖR NOTWENDIG



Montageset