

Futterrohr mit Kabeltrichter

zum Einbetonieren

BWS150/160

Artikel-Nr.: 827030150, GTIN: 4052487196031



- **Paketbildung durch Rahmenstecksystem - kompatibel zwischen allen 3 Größen**
- **einfache Anpassung auf die Wandstärke vor Ort durch bauseits vorhandene Kabelschutzrohre**

Zum schalungsbündigen Einbau und Einsatz von Standard-Ringraumdichtungen.

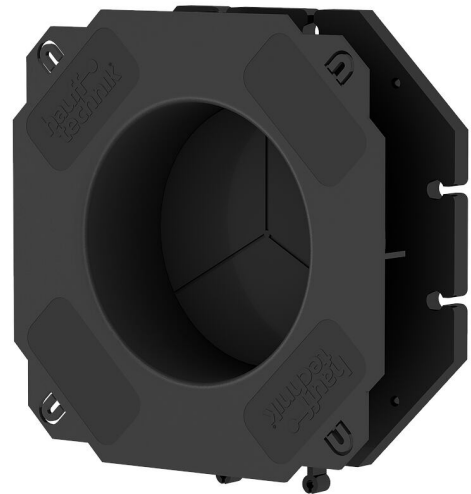


Abbildung kann vom ausgewählten Produkt abweichen

FAKTEN

Vorteile:

- mit Kabeltrichter zum schonenden Einzug der Kabel
- Blindplatine zum druckdichten Verschluss bereits nach dem Betonieren
- dreigeteilte Blindplatine ermöglicht ein einfaches Einschlagen von der Gebäudeinnenseite
- Außenflansch kann auch zur Anarbeitung von Bitumendickbeschichtungen (PMBC) genutzt werden

Eigenschaften:

- Mittelflansch als Wassersperre
- Anrödelösen zur Befestigung an der Armierung
- Annagellaschen zur einfachen Befestigung in der Schalung

Werkstoff:

- ABS

Dichtheit:

- gas- und wasserdicht bis zu 1,0 bar direkt nach dem Betonieren

EIGENSCHAFTEN

| | |
|-------|-----|
| D1 | 150 |
| (mm): | |
| D2 | 160 |
| (mm): | |
| D3 | 250 |
| (mm): | |
| D4 | 120 |
| (mm): | |

BILDER

