

# Membran-Injektionssystem

## für Gebäude mit Keller

### MIS100ND VT63

Artikel-Nr.: 2900300800, GTIN: 4052487174299



- **keine Tiefbauarbeiten auf dem Grundstück**

- **Universalhauseinführung mit Membran-Injektionssystem für Bohrungen in den gängigsten Wandarten**
- **kontrollierter Harzaustritt durch geschlitzten Membranschlauch**

Zur zuverlässigen Abdichtung der Sparten Trinkwasser, Strom oder Telekommunikation. Dazu wird vom Keller des Gebäudes mittels einer Erdverdrängungsrakete eine durchgängige Leerrohrtrasse bis zur Grundstücksgrenze aufgebaut.



Abbildung kann vom ausgewählten Produkt abweichen

## FAKTEN

### Vorteile:

- komplett von der Gebäudeinnenseite montierbar
- optimale Anwendung bei überbauter oder schwer zugänglicher Hausanschlussstrasse

### Lieferumfang:

- 1 Stück 8-kant-Innendichtelement
- 1 Stück MIS100ND VT63-Flanscheinheit mit Mantelrohr und Anschlussmuffe
- 2 Stück selbstschneidende Schrauben 8x35 für Spartenabdichtung
- 1 Stück Stützrohr
- 2 Stück Verdrehungsicherungsglaschen



## Maße:

- für Kernbohrungen: Øi 99 - 103 mm
- für Wandstärken: 240 - 600 mm

## Anwendungsbereich:

- DIN 18533 W1-E
- WU-Beton Beanspruchungsklasse 1, WU-Beton Beanspruchungsklasse 2

## Werkstoff:

- Frontplatte: glasfaserverstärktes Polyamid
- Dichtgummi, Flansch, Dichteinsatz und Gegenlager: EPDM
- Rohr: PVC-U
- Schrauben und Unterlegscheiben: Edelstahl V2A (AISI 304L)

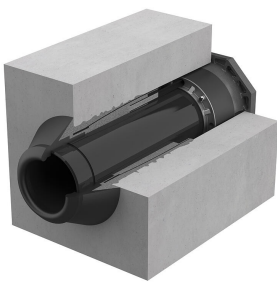
## Dichtheit:

- gas- und wasserdicht bis 1,0 bar

# EIGENSCHAFTEN

Wandstärke  
(mm): 240 -  
600

# BILDER



# ZUBEHÖR NOTWENDIG



2-Komponentenharz M3000



Gleitmittel



Montagekoffer MIS NoDig