

# Einzelhauseinführung ZAPPO

## für Gebäude mit Keller

### ESH PolySafe VT75

Artikel-Nr.: 1910010000, GTIN: 4052487165303



- **keine Tiefbauarbeiten auf dem Grundstück**
- **durchgängiges, gasdichtes Leerrohrsystem**

Zur zuverlässigen Abdichtung der Sparten Gas, Trinkwasser, Strom oder Telekommunikation. Dazu wird vom Keller des Gebäudes mittels einer Erdverdrängungsrakete eine durchgängige Leerrohrtrasse bis zur Grundstücksgrenze aufgebaut.

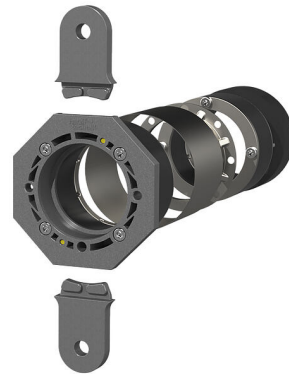


Abbildung kann vom ausgewählten Produkt abweichen

## FAKTEN

### Vorteile:

- komplett von der Gebäudeinnenseite montierbar
- optimale Anwendung bei überbauter oder schwer zugänglicher Hausanschlussstrasse
- geeignet für alle Sparten
- inklusive Stützrohr optional einsetzbar zum Ausgleich unebener Anlageflächen

### Lieferumfang:

- 1 Stück 8-kant-Innendichtelement
- 1 Stück Dichteinsatz außen, mit Injektionsschlauch
- 1 Stück Moosgummiring
- 1 Stück Zentrierring
- 1 Stück Stützrohr
- 2 Stück Verdrehungsicherungsglaschen
- 2 Stück selbstschneidende Schrauben 8x35 für Spartenabdichtung



## Maße:

- Kernbohrung: Øi 99 - 103 mm
- Vortriebsrohr: Øa 75 mm

## Eigenschaften:

- DVGW-zertifiziert
- für Gas-Hauseinführungskombinationen Fabrikat Schuck (DN 25, 32, 40) und RMA (DN 25)

## Anwendungsbereich:

- DIN 18533 W1-E
- WU-Beton Beanspruchungsklasse 1, WU-Beton Beanspruchungsklasse 2

## Werkstoff:

- Frontplatte und Verdrehsicherungslaschen: glasfaserverstärktes Polyamid
- Gummi: EPDM
- hinterer Pressring und Außendichtelement: V2A (AISI 304L)
- Zentrierring: Edelstahl V2A (AISI 304L)
- Stützrohr: Edelstahl V2A (AISI 304L)
- Schrauben: Edelstahl V2A (AISI 304L)

## Dichtheit:

- gas- und wasserdicht bis 1,0 bar

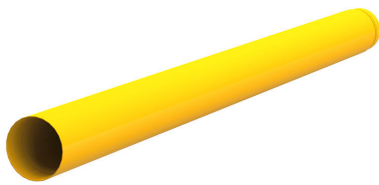
## Prüfungen/Normen:

- DVGW VP 601

## BILDER



# ZUBEHÖR NOTWENDIG



ZAPPO-Vortriebsrohr



ZAPPO-Vortriebsrohr



Montagekoffer ZAPPO



2-Komponentenharz iM3000