

Andübelmanschette mit Segmentringen

ADM200 90/110/125/140/160

Artikel-Nr.: 1400061200, GTIN: 4052487126526



- **Aufnahme radialer und axialer Bewegungen**
- **Segmentringtechnik zur individuellen Anpassung auf die Leitungsdurchmesser vor Ort**

Zum Andübeln vor Kernbohrungen, Durchbrüchen oder Futterrohren an Wänden oder vor Aussparungen an Blechgehäusen. Systembedingt wird die vorhandene Kellerabdichtung ohne aufwändige Nachbearbeitung fachgerecht eingebunden. Gleichzeitig wird mit demselben Bauteil direkt das durchgeführte Medienrohr abgedichtet.



Abbildung kann vom ausgewählten Produkt abweichen

FAKTEN

Vorteile:

- flexible Anbindung von Rohren an Kernbohrungen/Durchbrüchen oder Aussparungen

Lieferumfang:

- Befestigungselemente inklusive Dichtring

Maße:

- Außendurchmesser ADM150: 290 mm
- Außendurchmesser ADM200: 340 mm



Anwendungsbereich:

- DIN 18533 W1-E, DIN 18533 W2.1-E
- WU-Beton Beanspruchungsklasse 1, WU-Beton Beanspruchungsklasse 2

Werkstoff:

- Abdichtmanschette: EPDM
- Andübelring: Edelstahl V2A (AISI 304L)
- Spannbänder: Edelstahl V2A (AISI 304L)
- Befestigungselemente: Edelstahl V4A (AISI 316L)

Dichtheit:

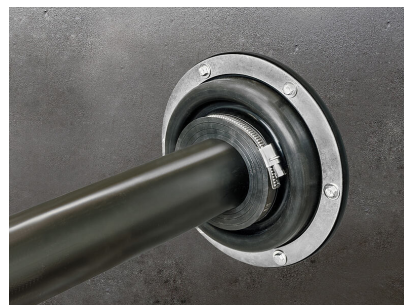
- gas- und wasserdicht

EIGENSCHAFTEN

geeignet für Medienrohr $\text{\O}a$ 90/110/125/140/160
(mm):

Futterrohr/Kernbohrung $\text{\O}i$ (mm): 200

BILDER



ZUBEHÖR NOTWENDIG



Dichtmasse EGO