

Abdichtset Wechseleinsatz

zur Kabelabdichtung am Ende des Spiralschlauches

KES150 MA WE160 SG 1x48-83 SET

Artikel-Nr.: 2125817103, GTIN: 4052487164764

Abdichtset mit Manschette inklusive geteiltem Wechseleinsatz mit Segmentringtechnik zur Abdichtung von Kabeln mit Gummipresstechnik am Ende des Hateflex-Spiralschlauches 14150.

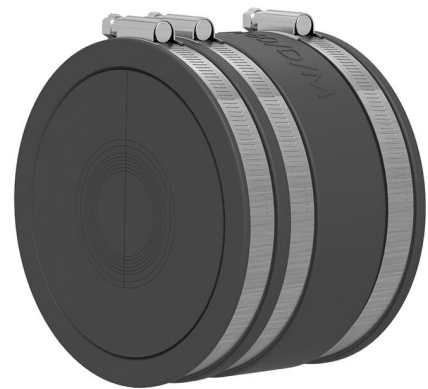


Abbildung kann vom ausgewählten Produkt abweichen

FAKTEN

Vorteile:

- Segmentringtechnik zur individuellen Anpassung auf die Leitungsdurchmesser vor Ort
- Montage des Wechseleinsatzes nach der Kabelverlegung
- Nutzung des gesamten Querschnitts des Leerrohrsystems bei der Kabelverlegung

Lieferumfang:

- Blindstopfen
- Manschette inklusive Spannbänder

Maße:

- Wechseleinsatz: Øa: 160 mm
- Dichtbreite Wechseleinsatz: 60 mm
- maximale Belegung gemäß Variantentabelle

Werkstoff:

- Manschette: EPDM
- Spannbänder: W4
- Wechseleinsatz: EPDM

Dichtheit:

- gas- und wasserdicht bis 0,5 bar

EIGENSCHAFTEN

Anzahl Kabel/Medium:	1
Anwendungsbereich Kabel-Ø (mm):	48-83

BILDER

