

# Geteilter Wechseleinsatz mit Segmentringtechnik

## zur Kabelabdichtung am Ende des Spiralschlauches

### WE160 SG 1x48-83

Artikel-Nr.: 825817116, GTIN: 4052487164719

Zur Montage in der Manschette KES150 MA WE und Abdichtung von Kabeln mit Gummipresstechnik am Ende des Hateflex-Spiralschlauches 14150.

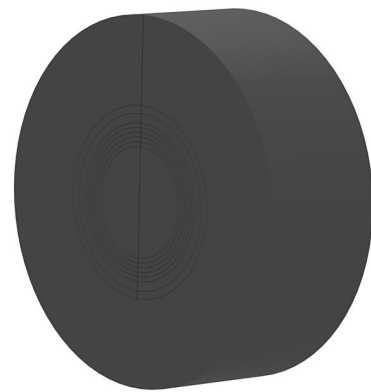


Abbildung kann vom ausgewählten Produkt abweichen

## FAKTEN

### Vorteile:

- Segmentringtechnik zur individuellen Anpassung auf die Leitungsdurchmesser vor Ort
- Montage des Wechseleinsatzes nach der Kabelverlegung
- Nutzung des gesamten Querschnitts des Leerrohrsystems bei der Kabelverlegung

### Lieferumfang:

- Blindstopfen

## Maße:

- Øa: 160 mm
- Dichtbreite: 60 mm
- maximale Belegung gemäß Variantentabelle

## Werkstoff:

- EPDM

## Dichtheit:

- gas- und wasserdicht bis 2,5 bar

## EIGENSCHAFTEN

Anzahl Kabel/Medium:	1
Anwendungsbereich Kabel-Ø (mm):	48 - 83

## ZUBEHÖR NOTWENDIG



Werkzeugset für KES MA