

Immer. Sicher. Dicht.

Universal-Wanddurchführung

ohne Stoßkante zum Einbau in Doppel-/Elementwände

UDME100/400

Artikel-Nr.: 3030300230, GTIN: 4052487215947



- mit integriertem Anspachtelflansch
- keine Änderung der Flussrichtung

Durchflussoptimierte Wanddurchführung - beugt Ablagerungen und Rückstau im Abwassersystem vor. Ermöglicht durch drei 3-Steigdichtungen eine Abdichtung in Doppel-/Elementwänden.

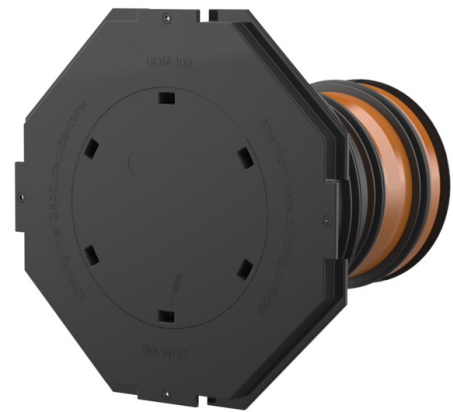


Abbildung kann vom ausgewählten Produkt abweichen

FAKTEN

Anwendungsbereich:

- DIN 18533 W1.1-E, DIN 18533 W1.2-E, DIN 18533 W2.1-E
- WU-Beton Beanspruchungsklasse 1, WU-Beton Beanspruchungsklasse 2

Vorteile:

- einbaufertig auf Wandstärke lieferbar
- drei 3-Steigdichtungen für den Einsatz in Doppel-/Elementwände
- druckdicht nach dem Betonieren



Lieferumfang:

- Gummimanschette mit integrierter 3-Stegdichtung
- Spannband
- Manschettendeckel mit Anspachtelflansch und Blinddeckel zum Einschlagen
- 2 zusätzliche 3-Stegdichtungen
- Lamellenstopfen
- KG (2000) Rohr (einbaufertig vormontiert)

Maße:

- DN100: Mindestwandstärke 240 mm
- DN150: Mindestwandstärke 300 mm

Eigenschaften:

- für schalungsbündigen Einbau
- einbaufertig blind verschlossen
- in KG und KG2000 Qualität erhältlich

Werkstoff:

- Gummimanschette und 3-Stegdichtungen: EPDM
- Manschettendeckel: ABS
- Spannband: Stahl St sn (W1)
- Lamellenstopfen: PE
- KG-Rohr: PVC-U / KG2000-Rohr: PP

Dichtheit:

- gas- und wasserdicht

Prüfungen/Normen:

- KG2000-Rohre nach DIN EN 14758
- KG-Rohre nach DIN EN 13476-2

EIGENSCHAFTEN

KG-Rohr Nennweite:	DN 100
Typ:	KG
Wandstärke (mm):	400

BILDER

