

Immer. Sicher. Dicht.

## KG-FIX der neue Hauff-Mauerkragen

# KGF110

Artikel-Nr.: 3030300095, GTIN: 4052487220170



- **schnelle, werkzeuglose Montage**

Wassersperrflansch zum druckwasserdichten Einbinden von Abwasserrohren in Bodenplatten.

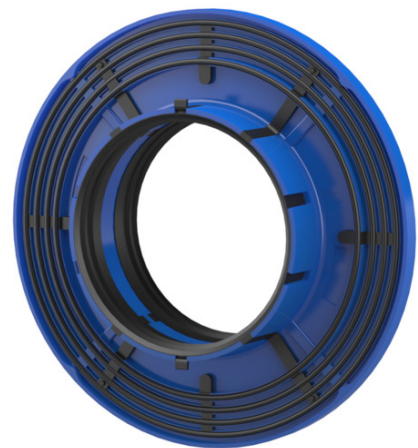


Abbildung kann vom ausgewählten Produkt abweichen

## FAKTEN

### Anwendungsbereich:

- WU-Beton Beanspruchungsklasse 1, WU-Beton Beanspruchungsklasse 2

### Vorteile:

- hohe Formstabilität durch 2-Komponenten Spritzgusstechnik

### Eigenschaften:

- für alle gängigen glatten Rohre geeignet
- 2 TPE-Profil-Doppeldichtungen

## Werkstoff:

- ABS/TPE

## Dichtheit:

- druckdicht bis 2,5 bar  $\triangleq$  25 m Wassersäule
- radondicht

## EIGENSCHAFTEN

Medienrohr  $\varnothing_a$  (mm): 110

Mauerkragen  $\varnothing$  (mm): 212

VPE (Stück): 15

## BILDER

