

Immer. Sicher. Dicht.

KG-FIX der neue Hauff-Mauerkragen

KGF160

Artikel-Nr.: 3030300098, GTIN: 4052487171625



- **schnelle, werkzeuglose Montage**

Wassersperrflansch zum druckwasserdichten Einbinden von Abwasserrohren in Bodenplatten.

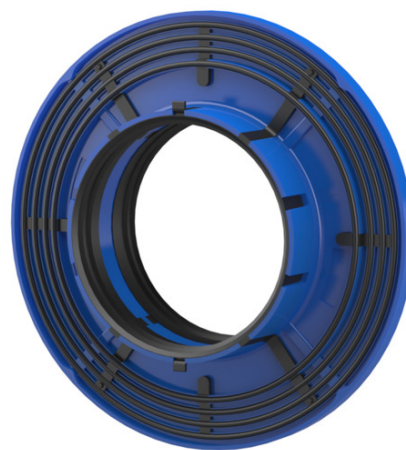


Abbildung kann vom ausgewählten Produkt abweichen

FAKTEN

Anwendungsbereich:

- WU-Beton Beanspruchungsklasse 1, WU-Beton Beanspruchungsklasse 2

Vorteile:

- hohe Formstabilität durch 2-Komponenten Spritzgusstechnik

Eigenschaften:

- für alle gängigen glatten Rohre geeignet
- 2 TPE-Profil-Doppeldichtungen

Werkstoff:

- ABS/TPE

Dichtheit:

- druckdicht bis 2,5 bar \triangleq 25 m Wassersäule
- radondicht

EIGENSCHAFTEN

Medienrohr \varnothing_a (mm): 160

Mauerkragen \varnothing (mm): 262

BILDER

