

Universal-Dämmscheibe Modul 3

für Fernwärme-Mehrspartenhauseinführung Grundvariante 1 und 2

MSH FW Basic M3

Artikel-Nr.: 1933005200, GTIN: 4052487126632



- **durch Sollbruchstelle für verschiedene Durchmesser einsetzbar**

Zum Einsetzen in vorhandene Perimeterdämmung, in Kombination mit dem Außendichtelement MSH-FW Modul 1, Modul 5 oder Modul 6.

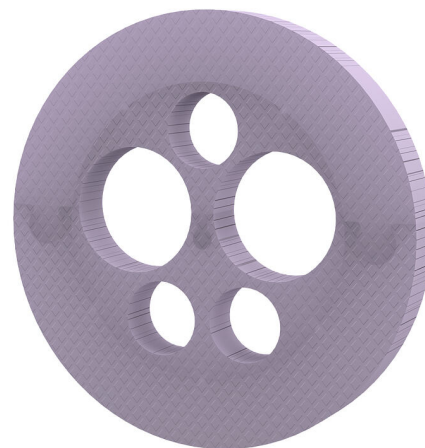


Abbildung kann vom ausgewählten Produkt abweichen

FAKTEN

Vorteile:

- Wiederherstellung der Wärmedämmung
- mechanischer Schutz der Gebäudeabdichtung

Maße:

- Øa: 440/299 mm
- Dämmstärke: 50 mm

Werkstoff:

- Styrodur EPS