

# Einfach-Dichtpackung

## zum Einbetonieren

### HSI90 K/X



- **Druckdichtigkeit zum Beton durch aufgespritzte 3-Stegdichtung**

Für den einseitigen gas- und wasserdichten Anschluss von Systemdeckeln für Kabel oder Kabelschutzrohre, für ein hohes Maß an Flexibilität bei der späteren Nutzung.

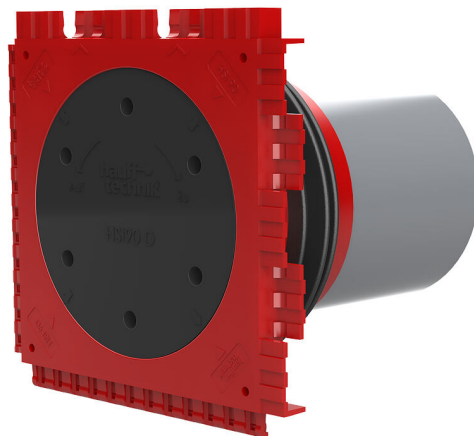


Abbildung kann vom ausgewählten Produkt abweichen

## FAKTEN

### Vorteile:

- einseitige Anschlussmöglichkeit für Systemabdichtung (z.B. Kabelschutzrohranschluss oder Kabelabdichtung)
- Paketbildung durch Rahmenstecksystem vor Ort möglich

### Lieferumfang:

- 1 Stück druckdichter Verschlussdeckel

### Maße:

- Rahmenmaß: 145 x 145 mm
- Achsabstand: 135 mm
- Mindestwandstärke: 70 mm



## Anwendungsbereich:

- WU-Beton Beanspruchungsklasse 1, WU-Beton Beanspruchungsklasse 2

## Werkstoff:

- Dichtpackung: ABS mit 3-Stegdichtung aus TPE
- Zwischenrohr: PVC
- Verschlussdeckel: ABS mit Dichtung aus EPDM

## Dichtheit:

- gas- und wasserdicht bis 2,0 bar
- radonsicher

## BILDER

