

# Einfach-Dichtpackung mit Gummisteckmuffe

zum Einbetonieren und Anschluss von glatten Kabelschutzrohren

## HSI150 1x1 GSM125/240

Artikel-Nr.: 3030303408, GTIN: 4052487223034



- **Druckdichtigkeit zum Beton durch aufgespritzte 3-Stegdichtung**
- **bereits ab Wandstärke 120 mm lieferbar (GSM 110 und GSM 125)**
- **Qualitätssiegel: Dichtheit ab Werk. Kontrollmöglichkeit bei versehentlichem oder unbefugtem Öffnen des Verschlussdeckels**

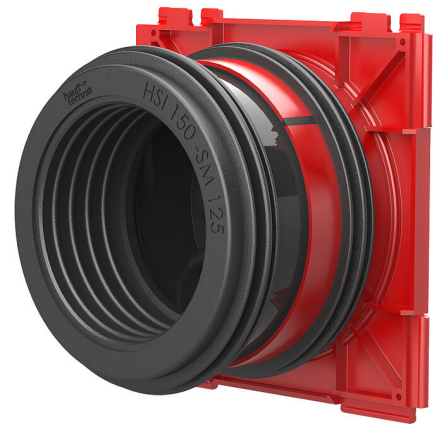


Abbildung kann vom ausgewählten Produkt abweichen

Für den einseitigen Anschluss von Systemabdichtungen für Kabel (innenseitig) und zum Anschluss von Kabelschutzrohren (außenseitig).

## FAKTEN

### Vorteile:

- einseitige Anschlussmöglichkeit für Systemabdichtung sowie integrierte Gummisteckmuffe zum Anschluss glatter Kabelschutzrohre
- keine zusätzlichen Rohranschlusskomponenten notwendig
- auch nach erfolgtem Leerrohranschluss absolut gas- und wasserdicht durch druckdichten Verschlussdeckel

### Lieferumfang:

- 1 Stück druckdichter Verschlussdeckel



## Maße:

- Rahmenmaß: 220 x 220 mm
- Achsabstand: 210 mm, mit Abstandhalter Vergrößerung des Achsabstands auf 250 mm

## Eigenschaften:

- FHRK-zertifiziert
- die Verwendung des Abstandhalters HSI-AH 40 wird empfohlen, bei HSI150-GSM 160 ist dieser zu verwenden

## Anwendungsbereich:

- WU-Richtlinie: Beanspruchungsklasse 1 und 2

## Werkstoff:

- Dichtpackung: ABS mit 3-Stegdichtung aus TPE
- Zwischenrohr: PVC
- Gummisteckmuffe: EPDM
- Spannband bei HSI150 GSM160/X: W4
- Verschlussdeckel: ABS mit Dichtung aus TPE
- Rohrdeckel: PE bzw. Muffenstopfen: PVC

## Dichtheit:

- gas- und wasserdicht bis 0,5 bar
- radonsicher

# EIGENSCHAFTEN

Wandstärke (mm):	240
Rohr Ø (mm):	125

# BILDER



# ZUBEHÖR NOTWENDIG



Abstandhalter