

# Brandschutz-Kit S90

## für Kernbohrungen und Futterrohre

### HSS KB FR HRD



- **Brandschutz S90 in Kombination mit druckdichten Ringraumdichtungen**
- **einseitige Kissenmontage durch spezielle Montagetaschen**

Gas- und wasserdichtes Brandschott entsprechend der Feuerwiderstandsklasse S90 nach DIN 4102-9 zum Einbau in Kernbohrungen bzw. Kunststoff-Futterrohren für Wände. Die Abdichtung erfolgt über die Ringraumdichtung HRD. Das Schott ist für Kabel aller Art in Wandöffnungen bis Ø 300 mm zugelassen.



Abbildung kann vom ausgewählten Produkt abweichen

## FAKTEN

### Vorteile:

- hohe Nachbelegungsflexibilität
- keine zusätzlichen Wandanbaukonstruktionen notwendig
- keine Begrenzung der Kabeldurchmesser
- witterungsbeständige Brandschutzkissen

### Lieferumfang:

- Wandöffnungen bis Ø 100 mm: 1 Satz HVS-Kissen für Vollbelegung (ohne Kabel): 2x HVS-K-250, 3x HVS-KB-60
- Wandöffnungen bis Ø 150 mm: 1 Satz HVS-Kissen für Vollbelegung (ohne Kabel): 2x HVS-K-400, 3x HVS-K-250, 3x HVS-KB-60
- Edelstahlspannband
- 1 Stück Kennzeichnungsschild

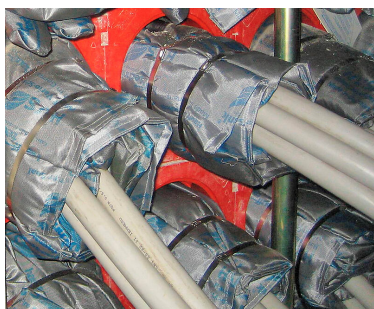
## Maße:

- Schottstärke: mindestens 280 mm
- ab Wandstärke 150 mm
- für Kernbohrungen Øi: 70 - 300 mm
- für Kunststoff-Futterrohre Øi: 80 - 300 mm

## Prüfungen/Normen:

- DIBT-Zulassung Z-19.15-1906 nach DIN 4102-9

## BILDER



## ZUBEHÖR NOTWENDIG



Gleitmittel



Brandschutzkissen-Montageblech