

Doppel-Dichtpackung

zum Einbetonieren

HSI90 K2/X



- **Druckdichtigkeit zum Beton durch aufgespritzte 3-Stegdichtung**

Für den beidseitigen gas- und wasserdichten Anschluss von Systemdeckeln für Kabel und Kabelschutzrohre und eine maximale Flexibilität bei der späteren Nutzung.

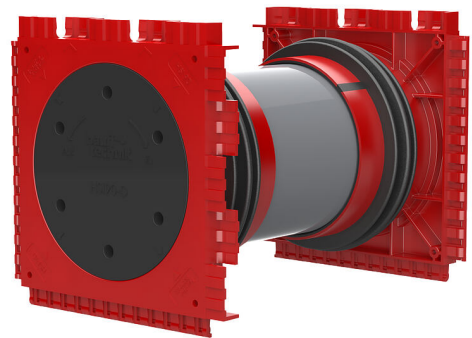


Abbildung kann vom ausgewählten Produkt abweichen

FAKTEN

Vorteile:

- beidseitige Anschlussmöglichkeit für Systemabdichtung (z.B. Kabelschutzrohranschluss und Kabelabdichtung)
- Paketbildung durch Rahmenstecksystem, ab Werk lieferbar

Lieferumfang:

- 2 Stück druckdichte Verschlussdeckel

Maße:

- Rahmenmaß: 145 x 145 mm
- Achsabstand: 135 mm
- Mindestwandstärke: 100 mm

Anwendungsbereich:

- WU-Beton Beanspruchungsklasse 1, WU-Beton Beanspruchungsklasse 2



Werkstoff:

- Dichtpackung: ABS mit 3-Stegdichtung aus TPE
- Zwischenrohr: PVC
- Verschlussdeckel: ABS mit Dichtung aus EPDM

Dichtheit:

- gas- und wasserdicht bis 2,0 bar
- radonsicher

BILDER

