

Immer. Sicher. Dicht.

## Doppel-Dichtpackung längenverstellbar, zum Einbetonieren

# HSI150 1x1 K2 Varia 200-260

Artikel-Nr.: 3030300084, GTIN: 4052487135009



- **stufenlose Anpassung auf die gewünschte Wandstärke vor Ort**
- **Druckdichtigkeit zum Beton durch insgesamt drei aufgespritzte 3-Stegdichtungen**
- **beidseitiges Qualitätssiegel: Dichtheit ab Werk. Kontrollmöglichkeit bei versehentlichem oder unbefugtem Öffnen des Verschlussdeckels**

Für den beidseitigen gas- und wasserdichten Anschluss von Systemabdichtungen für Kabel und Kabelschutzrohre und eine maximale Flexibilität bei der späteren Nutzung.

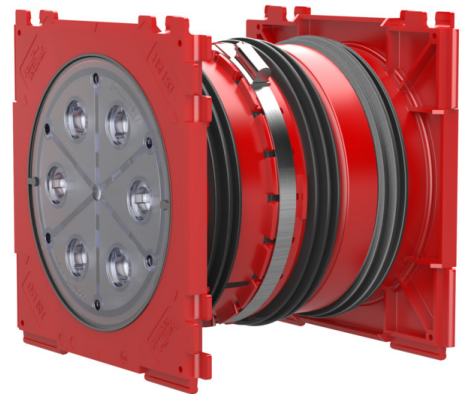


Abbildung kann vom ausgewählten Produkt abweichen

## FAKTEN

### Anwendungsbereich:

- WU-Beton Beanspruchungsklasse 1, WU-Beton Beanspruchungsklasse 2

### Vorteile:

- beidseitige Anschlussmöglichkeit für Systemabdichtung (z.B. Kabelschutzrohranschluss und Kabelabdichtung)
- Paketbildung durch Rahmenstecksystem, vor Ort
- einsetzbar in alle Wandarten inklusive Elementbauweisen

## Lieferumfang:

- 2 druckdichte Verschlussdeckel
- Sechskant-Spannschlüssel mit integrierter Drehmomentbegrenzung

## Maße:

- Rahmenmaß: 220 x 220 mm
- Achsabstand: 210 mm
- Mindestwandstärke: 200 mm

## Werkstoff:

- Dichtpackung: ABS mit 3-Stegdichtung aus TPE
- Zwischenrohr: PVC
- Spannband: W1
- Verschlussdeckel: ABS mit Dichtung aus TPE

## Dichtheit:

- gas- und wasserdicht bis 2,5 bar

# EIGENSCHAFTEN

Wandstärke (mm): 200 - 260

# BILDER

