

Doppel-Dichtpackung

zum Einbetonieren

HSI150 1x1 K2/400

Artikel-Nr.: 3030303443, GTIN: 4052487223249



- **Druckdichtigkeit zum Beton durch aufgespritzte 3-Stegdichtung**
- **beidseitiges Qualitätssiegel: Dichtheit ab Werk. Kontrollmöglichkeit bei versehentlichem oder unbefugtem Öffnen des Verschlussdeckels**

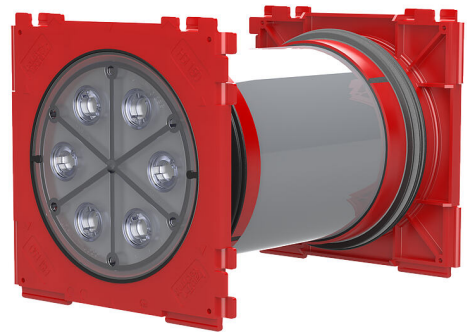


Abbildung kann vom ausgewählten Produkt abweichen

Für den beidseitigen gas- und wasserdichten Anschluss von Systemabdichtungen für Kabel und Kabelschutzrohre und eine maximale Flexibilität bei der späteren Nutzung.

FAKTEN

Vorteile:

- beidseitige Anschlussmöglichkeit für Systemabdichtung (z.B. Kabelschutzrohranschluss und Kabelabdichtung)
- Paketbildung durch Rahmenstecksystem, ab Werk lieferbar

Lieferumfang:

- 2 Stück druckdichte Verschlussdeckel

Maße:

- Rahmenmaß: 220 x 220 mm (pro Dichtpackung)
- Achsabstand: 210 mm
- Mindestwandstärke: 100 mm



Eigenschaften:

- FHRK-zertifiziert
- für den Schutzrohranschluss $\varnothing a=160$ mm empfehlen wir bei der Paketbildung von HSI150 Dichtpackungen den Einsatz des Abstandhalter HSI AH40 zur Erweiterung des Achsabstandes

Anwendungsbereich:

- WU-Beton Beanspruchungsklasse 1, WU-Beton Beanspruchungsklasse 2

Werkstoff:

- Dichtpackung: ABS mit 3-Stegdichtung aus TPE
- Zwischenrohr: PVC
- Verschlussdeckel: ABS mit Dichtung aus TPE

Dichtheit:

- gas- und wasserdicht bis 2,5 bar
- radonsicher

EIGENSCHAFTEN

Wandstärke
(mm): 400

BILDER

