

Anschlussbolzen

HEA ASB M12 A4

Artikel-Nr.: 1700110040, GTIN: 4052487044790

Zum Einschrauben in das Anschlussgewinde bei Erdungsdurchführungen oder Erdungsfestpunkten. Über den Anschlussbolzen kann z.B. ein Kabelschuh angeschlossen werden.

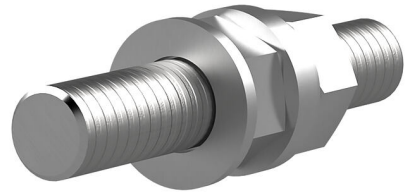


Abbildung kann vom ausgewählten Produkt abweichen

FAKTEN

Maße:

- Länge: 75 mm

Werkstoff:

- Stahl St37 verzinkt oder Edelstahl V4A (AISI 316L)

EIGENSCHAFTEN

Gewindeanschluss: M12