

Erdungsdurchführung

für Gebäudeabdichtung nach DIN 18533 (schwarze Wanne)

HEA W M16/240

Artikel-Nr.: 1700041240, GTIN: 4052487136730



- **patentierte Verdrehsicherung durch spezielle Kontur der Kontaktscheibe**

Für den schalungsbündigen Wandeinbau in Gebäuden mit Außenabdichtung nach DIN 18533. Die Einbindung der Außenabdichtung erfolgt mit einem Fest-/Losflansch. Über die Kreuzklemme bzw. das Anschlussgewinde werden die Erdungsanschlüsse vorgenommen.

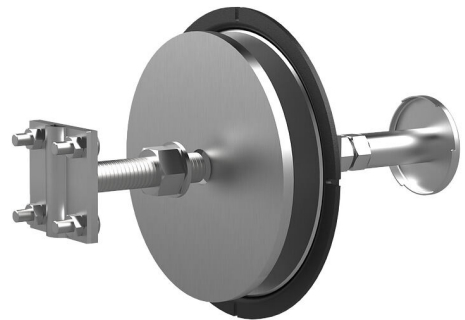


Abbildung kann vom ausgewählten Produkt abweichen

FAKTEN

Vorteile:

- geeignet für schwarze Wanne
- beidseitiges, wasserdichtes Anschlussgewinde (Sackloch)
- beständig gegenüber Korrosion

Lieferumfang:

- 1 Stück Kreuzklemme mit Gewinde M20

Maße:

- Fest-/Losflansch Øa: 210 mm
- Leiterkern: rund, Ø 25 mm
- Leiterkernverbindung: mit Gewindebolzen M16
- Kontaktscheibe: Ø 72 mm
- Mindestwandstärke: 180 mm



Anwendungsbereich:

- DIN 18533 W1-E, DIN 18533 W2.1-E, DIN 18533 W2.2-E

Werkstoff:

- Fest-/Losflansch: Edelstahl V4A (AISI 316L)
- Leiterkern und Kontaktscheiben: Edelstahl V4A (AISI 316L)
- Leiterkernverbindung: St37 verzinkt
- Schalungsscheibe: PE
- Kreuzklemme M20: Edelstahl V4A (AISI 316L)

Prüfungen/Normen:

- nach DIN 18014
- DIN EN 62305-3
- VDE 0185-305-3 (mit Blitzschutzanwendung)

EIGENSCHAFTEN

Wandstärke (mm): 240

Gewindeanschluss: M16