

# Erdungsfestpunkt mit Schweißnut

## HEA A M12/70

Artikel-Nr.: 1700300520, GTIN: 4052487131407



- **patentierte Verdrehsicherung durch spezielle Kontur der Kontaktscheibe**

Zum Erdungsanschluss über die Schweißnut, zum schalungsbündigen Einbau. Über das Gewinde im Leiterkern kann ein Erdungsanschluss vorgenommen werden. Die HEA-A wird vorrangig im Fertigteilbau eingesetzt.

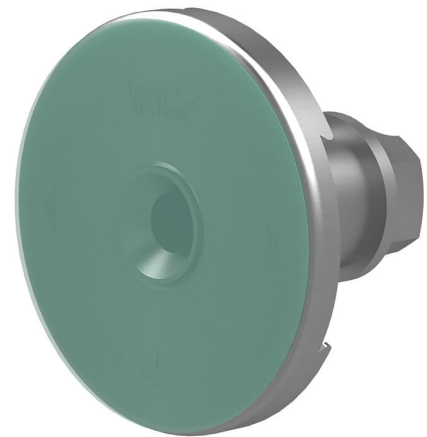


Abbildung kann vom ausgewählten Produkt abweichen

## FAKTEN

### Vorteile:

- wasserdichtes Anschlussgewinde M12 (Sackloch)
- beständig gegenüber Korrosion

### Lieferumfang:

- 1 Stück hitzebeständige Schutzfolie

### Maße:

- Leiterkern: rund, Ø 25 mm
- Kontaktscheibe: Ø 72 mm
- Nut für Schweißanschluss: für Rundstahl 10 - 12 mm
- Abstand der Kontaktscheibe zur Schweißnut: 40/50 bzw. 70 mm



## Anwendungsbereich:

- WU-Beton Beanspruchungsklasse 1

## Werkstoff:

- Leiterkern und Kontaktscheiben: V4A (AISI 316L)
- Schweißanschluss mit Nut: St37

## Prüfungen/Normen:

- kurzschlussgeprüft nach VDE 0101
- EN 50522

## EIGENSCHAFTEN

Abstand Schalung - Armierung  
(mm): 70