

Immer. Sicher. Dicht.

# Isolierte Erdungsdurchführung

## HEA IS M12/120

Artikel-Nr.: 1710020120, GTIN: 4052487045339



- **patentierte Verdrehsicherung durch spezielle Kontur der Kontaktscheibe**

Speziell für den Stationsbau. Die Montage erfolgt während der Schalungsarbeiten. Über das beidseitige Gewinde im elektrisch isolierten Leiterkern können Erdungsanschlüsse zum Gebäude vorgenommen werden.

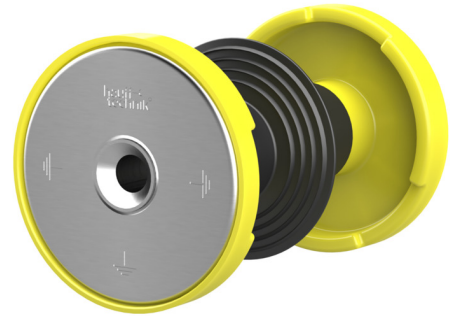


Abbildung kann vom ausgewählten Produkt abweichen

## FAKTEN

### Anwendungsbereich:

- WU-Beton Beanspruchungsklasse 1, WU-Beton Beanspruchungsklasse 2

### Vorteile:

- isolierte Erdung für separate Überprüfung der Erdungsanlage
- Dichtheit zum Beton durch Wassersperre
- beidseitiges, wasserdichtes Anschlussgewinde M12 (Sackloch)
- beständig gegenüber Korrosion
- kurzschlussgeprüft

### Lieferumfang:

- beidseitige Schutzabdeckung

## Maße:

- Leiterkern: rund,  $\varnothing$  25 mm
- Kontaktscheibe:  $\varnothing$  72 mm
- Mindestwandstärke: 70 mm

## Werkstoff:

- Leiterkern und Kontaktscheiben: Edelstahl V4A (AISI 316L)
- Schutzabdeckung: Zellkautschuk
- Elektrische Isolierung: EPDM
- Wassersperre: EPDM

## Prüfungen/Normen:

- nach VDE 0101, EN 50522

# EIGENSCHAFTEN

Wandstärke  
(mm): 120

## BILDER

