

Isolierte Erdungsdurchführung

HEA IS M12/250

Artikel-Nr.: 1710020157, GTIN: 4052487045391



- **patentierte Verdrehsicherung durch spezielle Kontur der Kontaktscheibe**

Speziell für den Stationsbau. Die Montage erfolgt während der Schalungsarbeiten. Über das beidseitige Gewinde im elektrisch isolierten Leiterkern können Erdungsanschlüsse zum Gebäude vorgenommen werden.

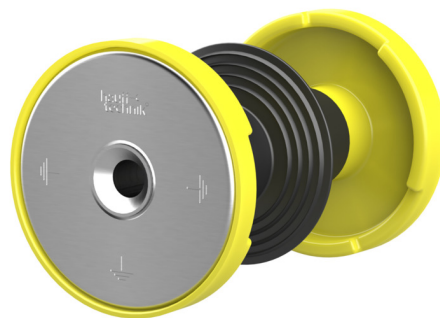


Abbildung kann vom ausgewählten Produkt abweichen

FAKTEN

Anwendungsbereich:

- WU-Beton Beanspruchungsklasse 1, WU-Beton Beanspruchungsklasse 2

Vorteile:

- isolierte Erdung für separate Überprüfung der Erdungsanlage
- Dichtheit zum Beton durch Wassersperre
- beidseitiges, wasserdichtes Anschlussgewinde M12 (Sackloch)
- beständig gegenüber Korrosion
- kurzschlussgeprüft

Lieferumfang:

- beidseitige Schutzabdeckung

Maße:

- Leiterkern: rund, \varnothing 25 mm
- Kontaktscheibe: \varnothing 72 mm
- Mindestwandstärke: 70 mm

Werkstoff:

- Leiterkern und Kontaktscheiben: Edelstahl V4A (AISI 316L)
- Schutzabdeckung: Zellkautschuk
- Elektrische Isolierung: EPDM
- Wassersperre: EPDM

Prüfungen/Normen:

- nach VDE 0101, EN 50522

EIGENSCHAFTEN

Wandstärke
(mm): 250

BILDER

