

# Einzelhauseinführung MIS mit Membran-Injektionssystem

## MIS100D 1x58-64 Gas

Artikel-Nr.: 3030300100, GTIN: 4052487220224



- **Universalhauseinführung mit Membran-Injektionssystem für Bohrungen in den gängigsten Wandarten**
- **kontrollierter Harzaustritt durch geschlitzten Membranschlauch**

Universalhauseinführung mit Membran-Injektionssystem für Bohrungen in den gängigsten Wandarten zum Einführen und Abdichten der Sparte Gas durch die Kellerwand. Zusätzlich können zwei Micropipes 7 mm oder 10 mm durchgeführt werden.



Abbildung kann vom ausgewählten Produkt abweichen

## FAKTEN

### Vorteile:

- wird direkt auf die Gas-Armatur geschoben
- keine Wiederherstellung der Kellerabdichtung nach DIN 18533 notwendig

### Lieferumfang:

- 1 Verpackungseinheit:
- 6 Stück MIS 100/58-64

### Maße:

- für Kernbohrungen Øi: 99 - 103 mm
- für Wandstärken: 240 - 600 mm



## Eigenschaften:

- DVGW-zertifiziert

## Anwendungsbereich:

- DIN 18533 W1-E, DIN 18533 W2.1-E
- WU-Beton Beanspruchungsklasse 1, WU-Beton Beanspruchungsklasse 2
- für Gas-HEKs Fabrikat Schuck und RMA DN 25
- geeignet für 2 Stück Micropipes 7 mm oder 10 mm

## Werkstoff:

- Flanschbauteil, Wandabschlussrosette, Membranschlauch: EPDM
- Harzeinfüllschlauch: PE
- Schnellspannvorrichtung: ABS
- Dichtband: Butyl

## Dichtheit:

- gas- und wasserdicht bis 1,0 bar

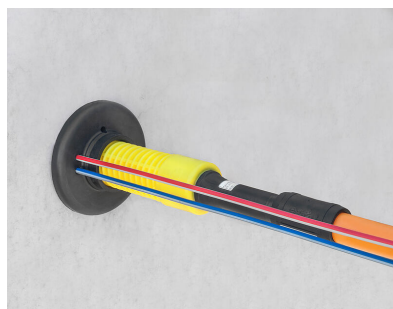
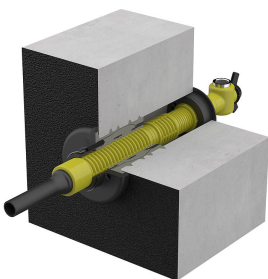
## Prüfungen/Normen:

- DVGW VP 601

# EIGENSCHAFTEN

Anzahl Kabel/Medium insgesamt:	1
Anzahl Kabel/Medium:	1
geeignet für Medienrohr Øa (mm):	58 - 64
Wandstärke (mm):	240 - 600
VPE:	6

## BILDER



# ZUBEHÖR NOTWENDIG



Kartuschenpistole



Schnellspannvorrichtung MIS



Wandabschlussrosette