

# Bodeneinführung Rohrbogen

## für Fernwärmeleitungen

### FUBO RB300 r800

Artikel-Nr.: 3030566174, GTIN: 4052487247498



- **schnelle, werkzeuglose Montage**
- **flexible, höhenanpassbare 3-Stegdichtung**
- **durchgängiges Rohrstück**

Zum Einführen und Abdichten von Fernwärme- und Nahwärme-Versorgungsleitungen sowie Wärmepumpenleitungen durch die Bodenplatte. Flexible Montage auf der Baustelle durch höhenanpassbare Dichtung und separate Aufstellvorrichtung. Einfache Positionierung und Installation mit mitgelieferter Aufstellvorrichtung.

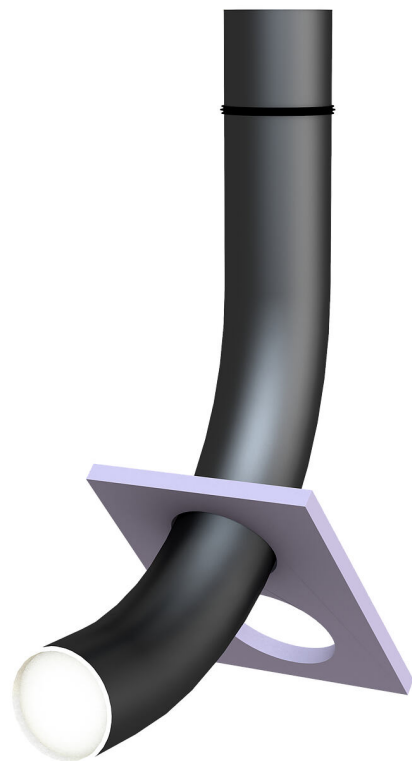


Abbildung kann vom ausgewählten Produkt abweichen

# FAKTEN



## Vorteile:

- Aufstellvorrichtung für zwei verschiedene Durchmesser einsetzbar
- gerade Rohrenden zur Anpassung der Rohrbögen auf die Baustellensituation
- optimierte Aufstellvorrichtung für Einsanden auf der Baustelle
- geeignet für den Einsatz von Standard-Ringraumdichtungen

## Lieferumfang:

- 1 Stück Rohrbogen
- 1 Stück 3-Stegdichtung
- 1 Stück Aufstellvorrichtung
- 2 Stück Verschlussdeckel

## Maße:

- Radius Rohrbogen: 800 mm
- oben 680 mm gerades Rohrstück
- unten 180 mm gerades Rohrstück

## Anwendungsbereich:

- Wassereinwirkungsklasse DIN 18533: W1-E
- WU-Richtlinie: Beanspruchungsklasse 1 und 2

## Werkstoff:

- Rohrbogen: PVC
- 3-Stegdichtung: EPDM
- Aufstellvorrichtung: Styrodur (XPS)
- Verschlussdeckel: PE

## Dichtheit:

- gas- und wasserdicht

# EIGENSCHAFTEN

Rohrbogen Øi (mm): 300

Rohrbogen Øa  
(mm): 316

## BILDER

