

Bodeneinführung Rohrbogen

für Fernwärmeleitungen

FUBO RB250 r800

Artikel-Nr.: 3030566133, GTIN: 4052487247481



- **schnelle, werkzeuglose Montage**
- **flexible, höhenanpassbare 3-Stegdichtung**
- **durchgängiges Rohrstück**

Zum Einführen und Abdichten von Fernwärme- und Nahwärme-Versorgungsleitungen sowie Wärmepumpenleitungen durch die Bodenplatte. Flexible Montage auf der Baustelle durch höhenanpassbare Dichtung und separate Aufstellvorrichtung. Einfache Positionierung und Installation mit mitgelieferter Aufstellvorrichtung.

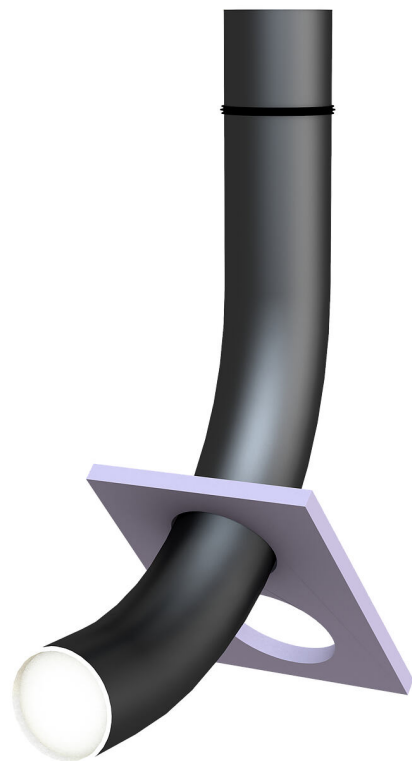


Abbildung kann vom ausgewählten Produkt abweichen

FAKTEN



Vorteile:

- Aufstellvorrichtung für zwei verschiedene Durchmesser einsetzbar
- gerade Rohrenden zur Anpassung der Rohrbögen auf die Baustellensituation
- optimierte Aufstellvorrichtung für Einsanden auf der Baustelle
- geeignet für den Einsatz von Standard-Ringraumdichtungen

Lieferumfang:

- 1 Stück Rohrbogen
- 1 Stück 3-Stegdichtung
- 1 Stück Aufstellvorrichtung
- 2 Stück Verschlussdeckel

Maße:

- Radius Rohrbogen: 800 mm
- oben 680 mm gerades Rohrstück
- unten 180 mm gerades Rohrstück

Anwendungsbereich:

- Wassereinwirkungsklasse DIN 18533: W1-E
- WU-Richtlinie: Beanspruchungsklasse 1 und 2

Werkstoff:

- Rohrbogen: PVC
- 3-Stegdichtung: EPDM
- Aufstellvorrichtung: Styrodur (XPS)
- Verschlussdeckel: PE

Dichtheit:

- gas- und wasserdicht

EIGENSCHAFTEN

Rohrbogen Øi (mm): 250

Rohrbogen Øa
(mm): 264

BILDER

