

Bodendurchführung mit Folienflansch

BDFF315 KG2000

Artikel-Nr.: 3030584924, GTIN: 4052487247382



- **fertig zum Einbau in die Bodenplatte**
- **quadratischer Folienflansch**
- **inklusive Verschlussdeckel**

Für den Anschluss von KG-/HT-Rohren. Gas- und wasserdichte Verbindung mit der Bodenplatte durch integrierte Gummidichtung. Mit Folienflansch zur Anbindung an eine Bitumendickbeschichtung bzw. Schweißbahn oder Dampfsperre.

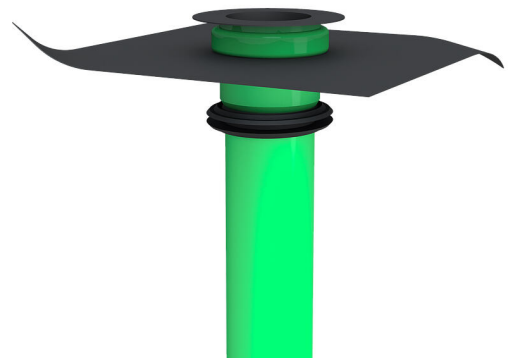


Abbildung kann vom ausgewählten Produkt abweichen

FAKTEN

Vorteile:

- einfache Anbindung der Abdichtung oder Dampfsperre durch Folienflansch
- keine Unterbrechung des Abwasserrohrsystems
- einseitig mit Steckmuffe zur Aufnahme von handelsüblichen KG-Rohren / HT-Rohren
- erhältlich in KG und KG2000
- vor Ort ablängbar

Lieferumfang:

- KG-Rohr mit aufgeklebter Gummidichtung
- KG2000-Rohr mit aufgeschweißter Gummidichtung
- 1 Stück Verschlussdeckel
- 1 Stück Folienflansch



Maße:

- Rohrlänge: 500 mm
- Folienflansch bis DN 160: 500 x 500 mm
- Folienflansch ab DN 200: 750 x 750 mm
- Materialstärke Folienflansch: 1,5 mm

Eigenschaften:

- öl- und bitumenbeständiger Folienflansch

Anwendungsbereich:

- Wassereinwirkungsklasse DIN 18533: W1-E
- WU-Richtlinie: Beanspruchungsklasse 1 und 2

Werkstoff:

- KG-Rohr: PVC-U
- KG2000-Rohr: PP
- Gummidichtung: TPE
- Folienflansch: EPDM

Dichtheit:

- druckdicht bis 5 bar
- radonsicher

EIGENSCHAFTEN

geeignet für Medienrohr Øa (mm):	315
Typ:	KG2000
VPE:	1