

Mehrsparren-Bauherrenpaket

für Gebäude ohne Keller

MSH Basic FUBO BHP6m

Artikel-Nr.: 3030476102, GTIN: 4052487241069



- **geeignet für den Einsatz aller gängigen Gashauseinführungskombinationen**
- **auf Druckdichtheit geprüftes Leerrohrsystem**
- **einfache Einbindung der Dampfsperre über Klebeflansch**

Gas- und wasserdichte Hauseinführung zum gemeinsamen Einführen und Abdichten aller Versorgungsleitungen (Strom, Wasser, Telekommunikation, optional Gas).

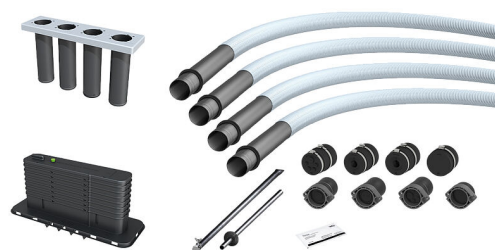


Abbildung kann vom ausgewählten Produkt abweichen

FAKTEN

Vorteile:

- Abdichtung aller Versorgungsleitungen durch eine Einführung
- durchgängige Schutzrohrverbindung bis zu den Hauptversorgungsleitungen an der Grundstücksgrenze
- alle Gewerke werden getrennt voneinander geführt
- die Anordnung der einzelnen Sparten ist flexibel



Lieferumfang:

- 1 Stück Grundkörper für 4 Sparten inklusive Klebeflansch
- 1 Stück höhenverstellbare Aufstellvorrichtung inklusive Wassersperrflansch
- 4 Stück Spiralschlauch 14078 inklusive Mantelrohr und aufgezogenen 3-Stegdichtungen
- 1 Stück Dichteinsatz MSH Basic MBK R4
- 1 Stück Spartendichtelement Trinkwasser SDW 1x32/40/50
- 1 Stück Spartendichtelement Strom SDE 1x26-29/36-39/43-46/48-51
- 1 Stück Spartendichtelement Kommunikation SDK 1x13-21+3x7-13+1x5-13
- 1 Stück Blind-Dichtelement SD0
- 2 Stück Manschettenstopfen MS78U 1X24-52 für die Gewerke Elektro und Wasser
- 1 Stück Manschettenstopfen MS78K 1x13-21+3x7-13+1x5-12 für das Gewerk Kommunikation
- 1 Stück Manschettenstopfen MS78 D0 zum Blindverschluss
- 1 Stück Gleitmittel GMT35

Eigenschaften:

- DVGW-zertifiziert
- variable Höhenanpassung an das Fertigfußbodenniveau
- 50 mm umlaufender Flansch zur Anbindung der Dampfsperre

Anwendungsbereich:

- DIN 18533 W1-E
- WU-Beton Beanspruchungsklasse 1, WU-Beton Beanspruchungsklasse 2

Dichtheit:

- gas- und wasserdicht bis 1,0 bar

Prüfungen/Normen:

- DVGW VP 601

EIGENSCHAFTEN

Schlauchlänge (m): 6.0
VPE: 4

BILDER

