

Immer. Sicher. Dicht.

hauff
technik®



ULTRANET

GLEICHSTROMUMSPANNWERK IN PHILIPPSBURG

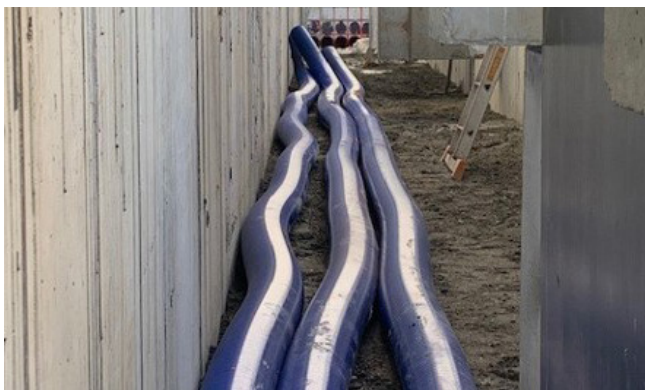
GLEICHSTROMUMSPANNWERK IN PHILIPPSBURG



Um ein druckdichtes Leerrohrsystem zur Kabelverlegung zu gewährleisten, wurden mit einem HSI150 K2 System die Durchführungen durch die Schächte realisiert.



Mit den Schrägdichtpackungen HSI150 K2 S wurde eine 2,5 bar gas- und druckwasserdichte Anschlussmöglichkeit erstellt, bei der auch alle Biegeradien, der später durch das Leerrohrsystem laufenden Kabel, eingehalten werden können.



Bei den Leerrohren lag das Augenmerk auf einer Gas- und Druckwasserdichtigkeit von 2,5 bar. Mit dem flexiblen Spiralschlauch Hateflex 14150 konnten die Anforderungen an den Druck und an einen schonenden Kabelzug gewährleistet werden.



Zum Anschluss des Spiralschlauches an die HSI150 K2 Doppeldichtpackungen wurden die passenden Systemdeckel KES MA150 verwendet.

Mit der anstehenden Energiewende soll der in Deutschland benötigte Strom bis 2050 überwiegend aus erneuerbaren Energien gewonnen werden. Um den im Norden des Landes durch Windkraft gewonnenen Strom auch im Süden nutzen zu können, wird dieser mittels Hochspannung-Gleichstrom-Übertragung transportiert. Der transportierte Gleichstrom muss nun mittels eines Gleichstrom-Umspannwerks in Wechselstrom umgewandelt werden, um ihn in das bestehende Wechselstromnetz einspeisen zu können.

PROJEKTANGABEN

Ort	Philippsburg
Bauherr	Transnet BW GmbH Pariser Platz Osloer Straße 15 - 17 70173 Stuttgart
Installationsfirma	Max Bögl Bauservice GmbH & Co. KG Postfach 11 20 92301 Neumarkt i. d. OPf.

LÖSUNGEN VON HAUFF-TECHNIK

Anforderungen	Leerrohrtrassen, welche bis 2,5 bar druckdicht sind
Eingesetzte Produkte	HSI150 K2 HSI150 K2 S Hateflex 14150

Hauff-Technik GmbH & Co. KG

Robert-Bosch-Straße 9
89568 Hermaringen, GERMANY

Tel. +49 7322 1333-0
Fax +49 7322 1333-999

office@hauff-technik.de