

Immer. Sicher. Dicht.



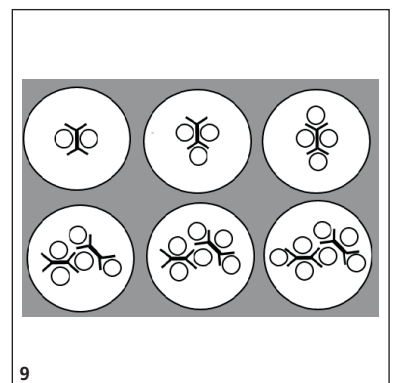
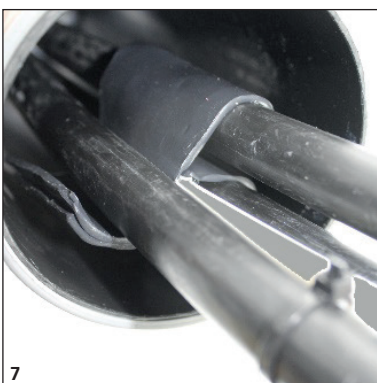
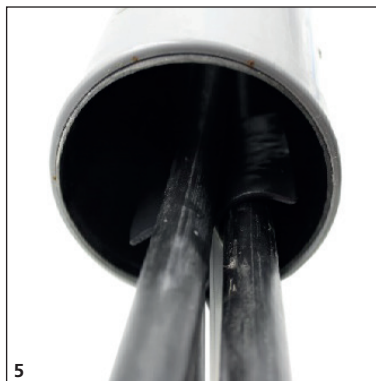
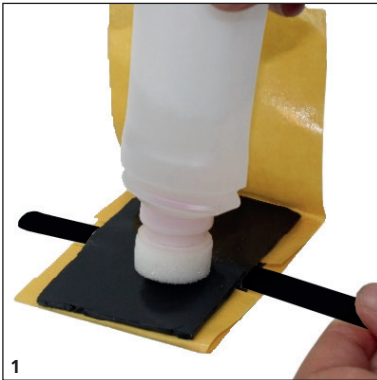
Montageanweisung - OKT-CR

DE



Installation instructions - OKT-CR

EN



1 OKT-CR montieren

DE

ⓘ Sicherheit

Dieser Abschnitt gibt einen Überblick über alle wichtigen Sicherheitsaspekte für einen optimalen Schutz des Personals sowie für einen sicheren Montageablauf. Bei Nichtbeachtung der in dieser Anweisung aufgeführten Handlungsanweisungen und Sicherheitshinweise können erhebliche Gefahren entstehen. Bei der Montage der Kabelabdichtung müssen die entsprechenden Vorschriften der Berufsgenossenschaften, die VDE-Bestimmungen, die entsprechenden nationalen Sicherheits- und Unfallverhütungsvorschriften sowie die Richtlinien (Arbeits- und Verfahrensanweisungen) Ihres Unternehmens beachtet werden. Der Monteur muss die entsprechende Schutzausrüstung tragen. Es dürfen nur unbeschädigte Teile montiert werden.

Innenseiten der Laschen und alle Flächen des OKT-CR mit Gleitmittel einstreichen, während die Schutzfolie entfernt wird. Schaft mit der Hand fest halten (siehe Abb.: 1 und 2).

Kabel separieren, um die Installation des OKT-CR zu erleichtern und die Kabel im Kontaktbereich mit Gleitmittel einschmieren (siehe Abb.: 3).

OKT-CR zwischen die Kabel einstecken (siehe Abb.: 4) und sicherstellen, dass alle Kabel von mindestens einer Lasche umgeben sind (siehe Abb.: 5 und Abb.: 9 „Schema OKT-CR Konfiguration für mehr als ein Kabel“).

Schaft so weit einschieben, bis OKT-CR und Butylschicht des OKT auf der gleichen Höhe ist (siehe Abb.: 5).

Kabelbinder durch das Loch im Schaft führen und den OKT-CR in der richtigen Position an einem Kabel befestigen (siehe Abb.: 6).

Überstehenden Kabelbinder abschneiden. Kabel mit einem Isolierband oder ähnlichem zusammen kleben (siehe Abb.: 8). Die Laschen des OKT-CR mit der Hand um die Kabel rollen (siehe Abb.: 7). OKT um Kabeklbündel legen (siehe Abb.: 8).

- Beachten Sie die OKT-CR Konfiguration für mehrere Kabel (siehe Abb.: 9).
- Beachten Sie hierzu die separate Montageanleitung des OKT (siehe Abb.: 8).

Service-Telefon +49 7322 1333-0

Änderungen vorbehalten.

1 Mount the OKT-CR

EN

Safety

This section provides an overview of all the main safety aspects for optimum protection of personnel and a safe installation process. If there is a failure to observe the instructions and safety information set out here, this may result in significant hazards. Cable sealing must comply with the relevant professional association regulations, VDE provisions, national safety and accident prevention regulations as well as company regulations (work and procedural instructions). The fitter must wear the relevant protective clothing. Only intact components may be installed.

Lubricate the inside of the flaps and all faces of the OKT-CR, as you go removing the wrapping paper. Hold the shaft firmly with your hand (see fig.: 1 and 2).

Separate the cables to facilitate the installation of the OKT-CR and lubricate the contact area (see fig.: 3).

Insert the OKT-CR (see fig.: 4), ensuring that all cables have at least one flap (see fig.: 5 and fig.: 9 „scheme OKTCR configuration for more than one cable“).

Insert the shaft until the OKT-CR and the butyl layer of the OKT are on the same level (see fig.: 5).

Insert the cable tie through the hole of the shaft, fixing it through a cable, so that the OKT-CR is correctly positioned (see fig.: 6).

Cut the excess of the cable tie. Tape the perimeter of the cables with insulating tape or similar, in order to bring cables together (see fig.: 8). Roll up faces of the OKT-CR, around the cables, by hand (see fig.: 7). Place the OKT around the cable bundle (see fig.: 8).

- Note the OKT-CR configuration for more than one cable (see fig.: 9).
- Note the separate installation instructions for the OKT (see fig.: 8).

Service telephone +49 7322 1333-0

Subject to alterations.



Vertrieb durch/ Distributed by:
Hauff-Technik GmbH & Co. KG

Robert-Bosch-Straße 9
89568 Hermaringen, GERMANY

Tel. +49 7322 1333-0
Fax +49 7322 1333-999

office@hauff-technik.de

Hersteller/ Manufacturer:

KONEKT TELECO, S.L.U. P.I La Pascualeta

C/Acequia de Quart n°42
46200 Paiporta- Valencia- SPAIN

Tel. +34. 96 060 00 27
Fax +34. 96 125 50 71

info@konekt.es