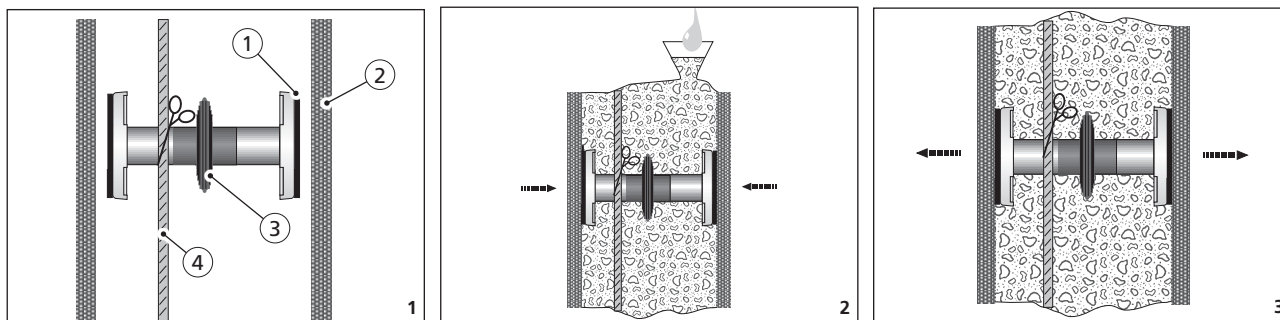




Montageanleitung - isolierte Erdungsdurchführung

HEA IS M12

DE



Legende

- | | |
|-------------------|----------------|
| 1 Schutzabdeckung | 3 Wassersperre |
| 2 Schalung | 4 Armierung |

1 Erdungsdurchführung HEA IS M12 montieren

- 1 Erdungsdurchführung HEA IS M12 an gewünschter Stelle zwischen den Stahlschalungen platzieren und mit Rödeldraht am senkrechten Armierungsstab fixieren (siehe Abb.: 1).
 - 2 Schalung schließen und Armierungs- und Betonarbeiten wie gewöhnlich ausführen (siehe Abb.: 2).
 - ⓘ Beim Einbetonieren darauf achten, dass der Beton um die Erdungsdurchführung herum gut verdichtet wird.
 - 3 Nach dem Aushärten des Betons Schalung öffnen (siehe Abb.: 3). Schutzabdeckungen entfernen und Kontaktflächen der Erdungsdurchführung mit sauberem Lappen reinigen.
- ▶ Nun kann das entsprechende Anschlusszubehör (siehe Rückseite) montiert werden.

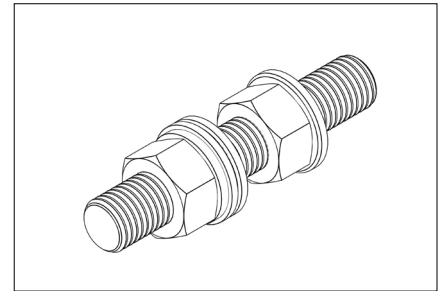
- ⓘ • Für weitere Informationen wenden Sie sich bitte an den lokalen Hauff-Technik-Partner.
- Wir weisen ausdrücklich darauf hin, dass bei Abweichung von den Angaben in der Montageanleitung und bei unsachgemäßer Verwendung unserer Produkte sowie deren Kombination mit Fremdprodukten für eventuell auftretende Folgeschäden keinerlei Gewährleistung übernommen wird.

DE

2 Anschlusszubehör

Anschlussbolzen (ASB...)

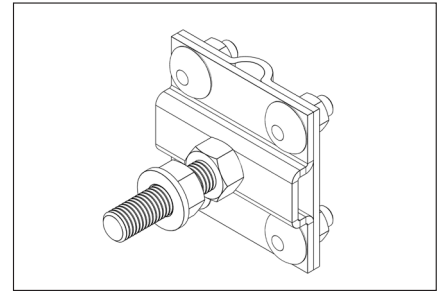
Bestehend aus:
Gewindebolzen M12 (M16) mit U-Scheiben, Federring und Muttern.
Werkstoff Edelstahl V4A (AISI 316L) oder St37 Zn (galvanisch verzinkt).



Kreuzklemme (KKL...)

Mit verdrehsicherer Technik für Erdungsleiter Rd 8-12 oder FI 40x5.

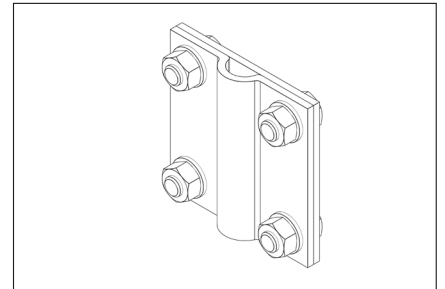
Bestehend aus:
Kreuzklemme mit Gewindebolzen M12 (M16) mit U-Scheibe und Muttern.
Werkstoff: Edelstahl V4A (AISI 316L) oder St37 fvz (feuerverzinkt) ohne Zwischenplatte.



Anschlussklemme (AKL...)

Für Flachband bis 40 mm bzw. 30 mm und Rundleiteranschluss Rd 8-12 mm.

Bestehend aus:
Kreuzklemme 70 x 70 mm
Werkstoff: Edelstahl V4A (AISI 316L) oder St37 fvz (feuerverzinkt).

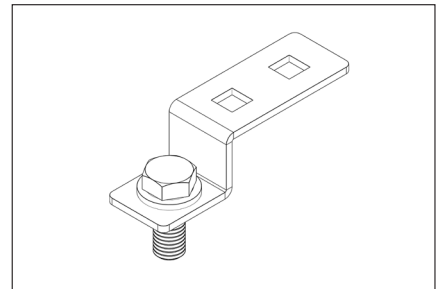


Anschlusslasche (ASL...)

Für Anschluss von Erdungsleitern, Potentialausgleichsschiene oder Blitzschutztechnik.

Bestehend aus:
Anschlusslasche und Sechskantschraube M12 (M16)
Werkstoff: Edelstahl V4A (AISI 316L).

Max. Anzugsmomente für Edelstahlschrauben an Erdungen			
Gewindegröße	M8	M12	M16
Anzugsmoment	20 Nm	40 Nm	80 Nm



3 Montagezubehör (nicht im Lieferumfang enthalten)

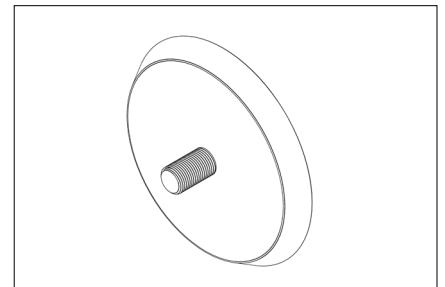
Magnethaltescheibe (MGS...)

Zur Fixierung von Erdungsdurchführungen und Erdungsfestpunkten in der Schalung während des Betonierens.

- für Stahlschalungen
- Ø 100 mm
- Demontage nach dem Abschalen mit Gelenkstrirnlochschlüssel SLS 6G (Art.-Nr.: 0352010000)
- M12 und M16

Service-Telefon + 49 7322 1333-0

Änderungen vorbehalten.



Hauff-Technik GmbH & Co. KG

Robert-Bosch-Straße 9
89568 Hermaringen, GERMANY

Tel. +49 7322 1333-0
Fax +49 7322 1333-999

office@hauff-technik.de



Ihr Scan zum
Montagevideo
HEA-IS-M12

