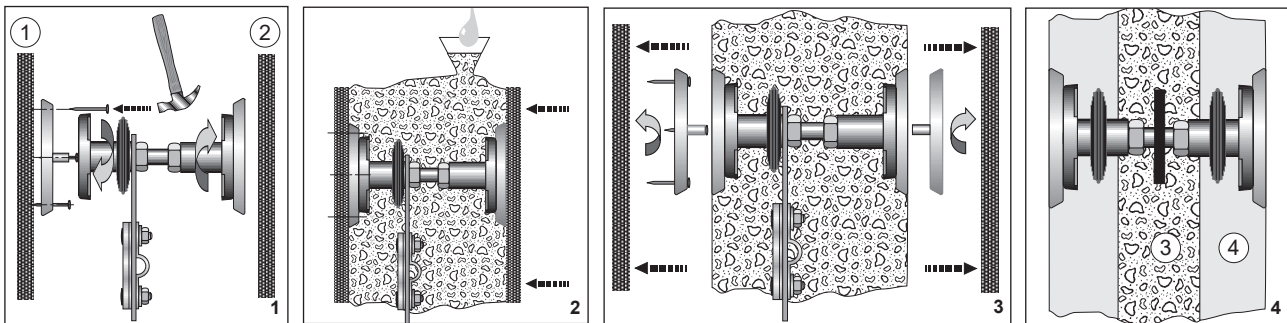




Інструкція з монтажу — кабельні вводи для заземлювальних кабелів

HEA / HEA E / HEA PK / HEA EW

UK



Умовні позначення

- 1 Зовнішній бік
- 2 Внутрішній бік
- 3 Бетонна суміш, укладена на місці робіт
- 4 Бетонний блок

1 Монтаж кабельного вводу для заземлювальних кабелів HEA

- 1 Викрутіть один із жовтих опалубних дисків із кабельного вводу для заземлювального кабелю HEA і прибийте цвяхами на бажаному місці дерев'яної опалубки (діаметр цвяхів до 1,6 x 30 мм) (див. мал. 1).
 - 2 Вкрутіть кабельний ввід для заземлювального кабелю в опалубний диск за годинниковою стрілкою до упирання. Альтернативно для сталеві опалубки закріпіть магнітним диском (див. приладдя MGS M12/M16). Для варіанта виконання HEA PK... приєднайте хрестовий затискач до арматури (сталь круглого перерізу до Ø12 мм або плоска сталь макс. до 40 x 5 мм).
 - 3 Закрийте опалубку та продовжуйте арматурні й бетонні роботи як завжди (див. мал. 2).
 - ⓘ Під час бетонування слідкуйте за тим, щоб бетон навколо вводу заземлювального кабелю ущільнювався належним чином.
 - 4 Після затвердіння бетону відкрийте опалубку та викрутіть опалубні диски кліщами або спеціальним шарнірним ключем для торцевих отворів SLS 6G (арт. №: 0352010000) (див. мал. 3).
 - ⓘ Зважайте на вістря цвяхів, що виступають!
- ▶ Тепер можна змонтувати відповідне з'єднувальне приладдя (див. зворот).
- ⓘ • За додатковою інформацією зверніться до місцевого партнера фірми Hauff-Technik.
 - Ми прямо та чітко заявляємо про те, що в разі відхилення від еказівок, наведених в інструкції з монтажу, а також у разі неналежного використання наших виробів і їх поєднання з виробами сторонніх виробників ми не нестимемо жодної відповідальності за можливу непряму шкоду.

2 Монтаж кабельного вводу для заземлювальних кабелів HEA EW/M12/X у подвійні елементарні стіни

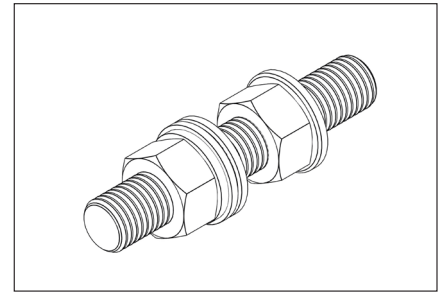
- 1 Викрутіть опалубний диск із кабельного вводу та замініть на магнітний диск MGS M12. Потім визначте магнітним диском бажане місце для заземлення на сталевій опалубці.
 - ⓘ Перед заливанням бетону на місці робіт можна приласувати положення додаткового центрального ущільнення.
- 2 Виконайте подальші роботи зі збірним бетоном. Після бетонування другої елементарної стіни та після видалення сталеві опалубки викрутіть магнітний диск спеціальним шарнірним ключем для торцевих отворів SLS 6G (арт. №: 0352010000) з кабельного вводу для заземлювального кабелю.
 - ⓘ Під час бетонування слідкуйте за тим, щоб бетон навколо вводу заземлювального кабелю ущільнювався належним чином.
 - ⓘ • За додатковою інформацією зверніться до місцевого партнера фірми Hauff-Technik.
 - Ми прямо та чітко заявляємо про те, що в разі відхилення від еказівок, наведених в інструкції з монтажу, а також у разі неналежного використання наших виробів і їх поєднання з виробами сторонніх виробників ми не нестимемо жодної відповідальності за можливу непряму шкоду.

UK

3 З'єднувальне приладдя

З'єднувальний палець (ASB...)

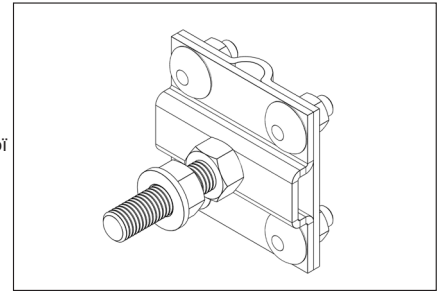
Що складається з:
Нарізний палець M12 (M16) з підкладними шайбами, пружинним кільцем і гайками.
Матеріал: нержавіюча сталь V4A (AISI 316L) або St37 Zn (цинкована гальванічним способом).



Хрестовий затискач (KKL...)

З технологією захисту від повертання для заземлювальних дротів Rd 8–12 або FI 40x5.

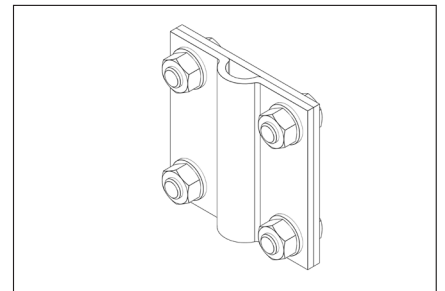
Що складається з:
Хрестовий затискач із нарізним пальцем M12 (M16) з підкладною шайбою та гайками.
Матеріал: нержавіюча сталь V4A (AISI 316L) або St37 fvz (цинкована гарячим способом) без проміжної пластини.



З'єднувальний затискач (AKL...)

Для плоскої стрічки до 40 мм або 30 мм і з'єднання дротів круглого перерізу Rd 8–12 мм.

Що складається з:
Хрестовий затискач 70 x 70 мм
Матеріал: нержавіюча сталь V4A (AISI 316L) або St37 fvz (цинкована гарячим способом).

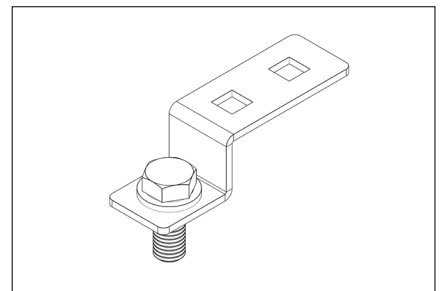


Затискна частина наконечника (ASL...)

Для з'єднання заземлювальних дротів, шини зрівнювання потенціалів або техніки блискавкозахисту.

Що складається з:
Затискна частина наконечника та шестигранний болт M12 (M16)
Матеріал: нержавіюча сталь V4A (AISI 316L).

Макс. моменти затягування для болтів із нержавіючої сталі на заземленнях			
Розмір різьби	M8	M12	M16
Момент затягування	20 Н·м	40 Н·м	80 Н·м

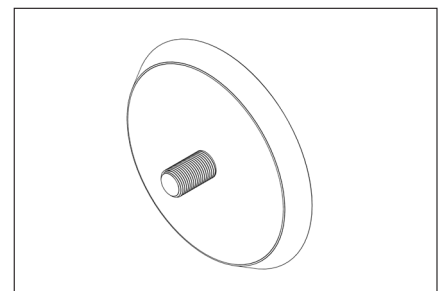


4 Приладдя для монтажу (не входить до комплекту постачання)

Магнітний диск (MGS...)

Для фіксації кабельних ввідів для заземлювальних кабелів і нерухомих точок заземлення в опалубці під час бетонування.

- для сталевих опалубок
- Ø 100 мм
- Демонтаж після розпалубки спеціальним шарнірним ключем для торцевих отворів SLS 6G (арт. №: 0352010000)
- M12 і M16



Телефон сервісної служби: +49 7322 1333-0

Ми залишаємо за собою право на внесення змін.

Hauff-Technik GmbH & Co. KG

Robert-Bosch-Straße 9
89568 Hermaringen, GERMANY
(НІМЕЧЧИНА)

Тел. +49 7322 1333-0
Факс +49 7322 1333-999

office@hauff-technik.de