

Climatisation, eau et eaux usées

Solutions d'étanchéité innovantes pour les passages techniques dans les bâtiments

Les passages de tuyauterie pour la plomberie et les conduites de chauffage urbain ou de climatisation constituent des zones sensibles dans tout bâtiment, car elles sont constamment exposées à l'humidité et aux contraintes.

Sans une étanchéité adéquate, des fuites peuvent se produire, laissant l'eau s'infiltrer dans la structure, ce qui peut entraîner des conséquences coûteuses telles que la formation de moisissures et des dommages structurels.

Nos solutions

Une imperméabilisation réalisée par des professionnels offre non seulement une protection durable, mais contribue également de manière significative à la préservation de la valeur du bien immobilier.

Une grande variété de conduites, qu'il s'agisse de conduites d'eau, de gaz, de chauffage urbain ou d'eaux usées, peut également être acheminée vers n'importe quel bâtiment. Les exigences relatives aux passages dans les murs peuvent varier. Avec l'augmentation du niveau d'électrification, les applications telles que la recharge des véhicules électriques, les tondeuses robotisées, etc. se généralisent. Notre gamme de produits pour les installations techniques du bâtiment répond à ce nouveau domaine d'application.

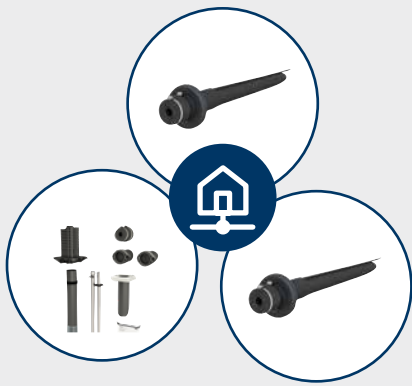
Notre gamme de manchons muraux vous offre la solution idéale pour tous les types de murs et toutes les applications. Associés à nos joints à sertir, ces produits constituent la solution d'étanchéité parfaite entre le bâtiment et les canalisations.

Les joints à sertir garantissent une étanchéité au gaz et à l'eau fiable et durable des carottages ou des manchons muraux.



Eaux usées

Hauff-Technik propose une gamme de solutions variées et innovantes pour l'étanchéification des conduites d'eaux usées dans les murs de sous-sol ou les dalles de sol.



Passages de bâtiment

Les passages de bâtiment individuels de Hauff-Technik garantissent des raccordements professionnels et fiables entre les bâtiments et les conduites d'alimentation en gaz, en eau, en électricité ou en télécommunications. Qu'ils traversent des murs de sous-sol ou des dalles de plancher, ils s'installent rapidement et en toute sécurité en quelques minutes et sont étanches au gaz et à l'eau jusqu'à 1 bar.

Prises de service du bâtiment

Le système de prises de service du bâtiment ETGAR achemine les câbles électriques depuis le local de raccordement vers toutes les installations de la propriété et les places de stationnement associées qui doivent ensuite être alimentées en électricité. Les prises de service du bâtiment répondent à toutes les exigences en matière d'étanchéité du bâtiment, telles que l'étanchéité au gaz et à l'eau ainsi que la protection contre le radon.



Mise à la terre

Le système HMK de Hauff-Technik est un système de traversée de sol étanche à la pression qui guide les piquets de mise à la terre en toute sécurité, garantissant ainsi une étanchéité et une mise à la terre fiables. Son collier de mur de mise à la terre empêche l'eau et le gaz de s'infiltrer le long du piquet, ce qui le rend idéal pour une installation aisée dans les nouvelles constructions.

Passage de conduites

Outre le passage de câbles classique, il est possible de faire passer diverses conduites – telles que celles d'eau potable, de gaz, de chauffage urbain et d'eaux usées – dans n'importe quel bâtiment en utilisant la combinaison appropriée de manchons muraux et de joints à sertir.



Chauffage urbain

Les solutions d'étanchéité des canalisations destinées aux réseaux de chauffage urbain contribuent à prévenir les pertes d'énergie en garantissant l'efficacité thermique et en réduisant les déperditions de chaleur. De plus, elles prolongent la durée de vie des installations en protégeant les canalisations contre la corrosion et les dommages externes, ce qui permet de réduire les coûts d'entretien.

Entrées au rez-de-chaussée

Eaux usées

Entrées d'eaux usées
AT110
KGF110



De l'énergie pour le jardin

Points de vente de services pour le bâtiment
HAB ETGAR BHP
HA ETGAR MIS100S
ETGAR foundation box
HAB-E ETGAR BHP



Eaux usées

Entrées d'eaux usées
HFM



Eaux usées

Entrées d'eaux usées
BAL
BALF



Mise à la terre

Collier de mur de mise à la terre
HMK8-10
FUBO ECL



Entrée de l'immeuble

Electricity/water/telecommunications/gas
ESH Basic FUBO BHP3m



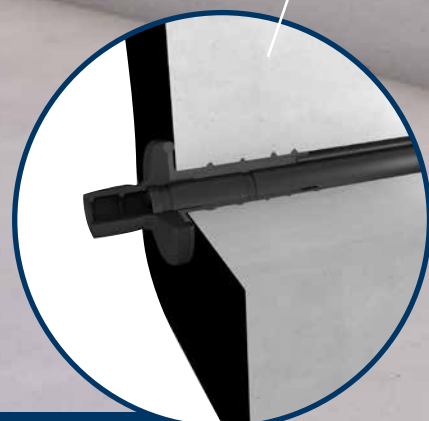
Entrées murales



Chauffage urbain

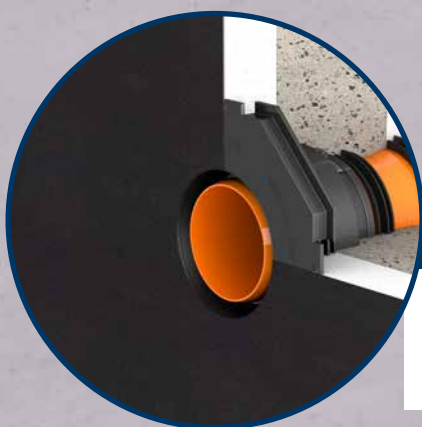
Kit d'étanchéité pour goulottes de câbles et conduites de fluides

WRD
MIS200



Entrée de l'immeuble

Électricité
MIS60D 1x24-30 BL1000



Eaux usées

Entrées d'eaux usées
UDM100



Entrées de tuyaux

Manchon mural universel avec élément d'étanchéité
UFR200/250
HSD100 EW 1x24-44+4x7-12 b40 A2/EPDM55

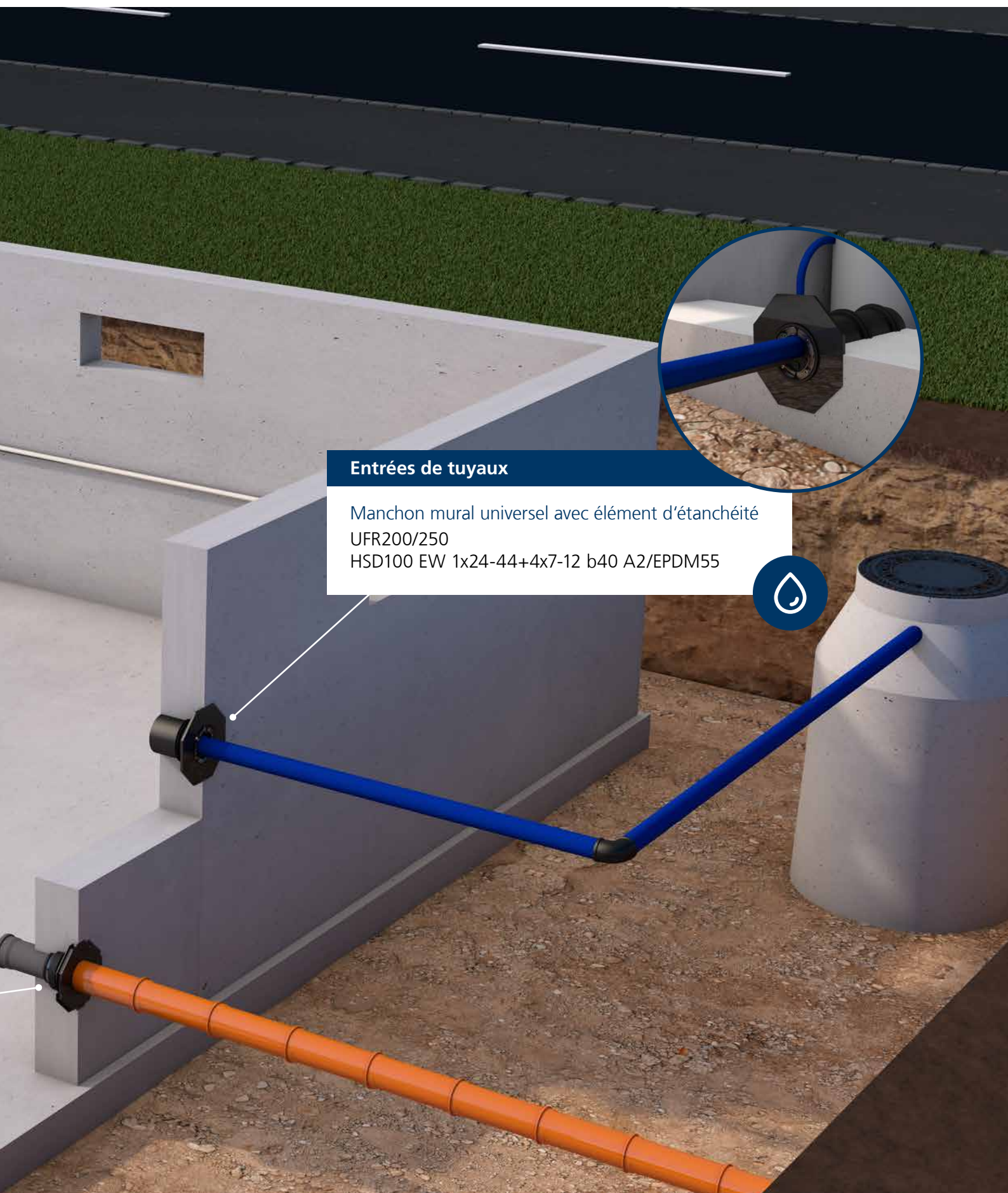
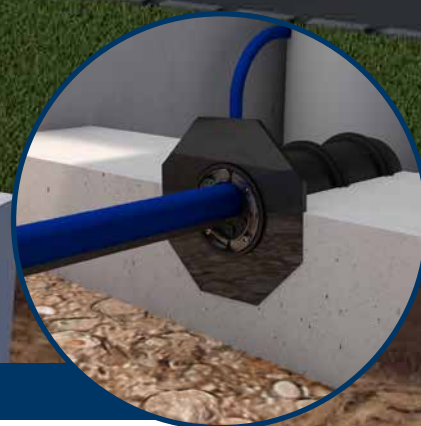
















Image	Catégorie de produit	Produit	Installation murale	Installation au sol	Rénovation
	Répartiteur	AT Tundish		X	
	Collier mural	KGF		X	
	Siphon de sol	BAL/BALF		X	
	Entrée murale	UDM/UDME	X		
	Manchons en feuille métallique	HFM		X	
	Collier mural de mise à la terre	HMK		X	
	Entrées pour un seul bâtiment	ESH FUBO		X	
	Kit pour plusieurs points de raccordement	ETGAR		X	
	Kit pour un seul point de raccordement	ETGAR MIS		X	X
	Entrées par bâtiment	MIS D	X		X
	Entrées par bâtiment	MIS S		X	X
	Entrées par bâtiment	MIS200	X		X
	Joints d'étanchéité pour câbles/tuyaux	HSD	X		X
	Manchons muraux	UFR	X		

Hauff-Technik GmbH & Co. KG
Site d'Hermaringen

Robert-Bosch-Straße 9
 89568 Hermaringen, GERMANY

Tel. +49 7322 1333-520

Fax +49 7322 1333-999

ht.international@hauff-technik.de

Hauff-Technik GmbH & Co. KG
Site d'Heidenheim

Zoeppritzstraße 73
 89522 Heidenheim, GERMANY

Tel. +49 7321 94690-0