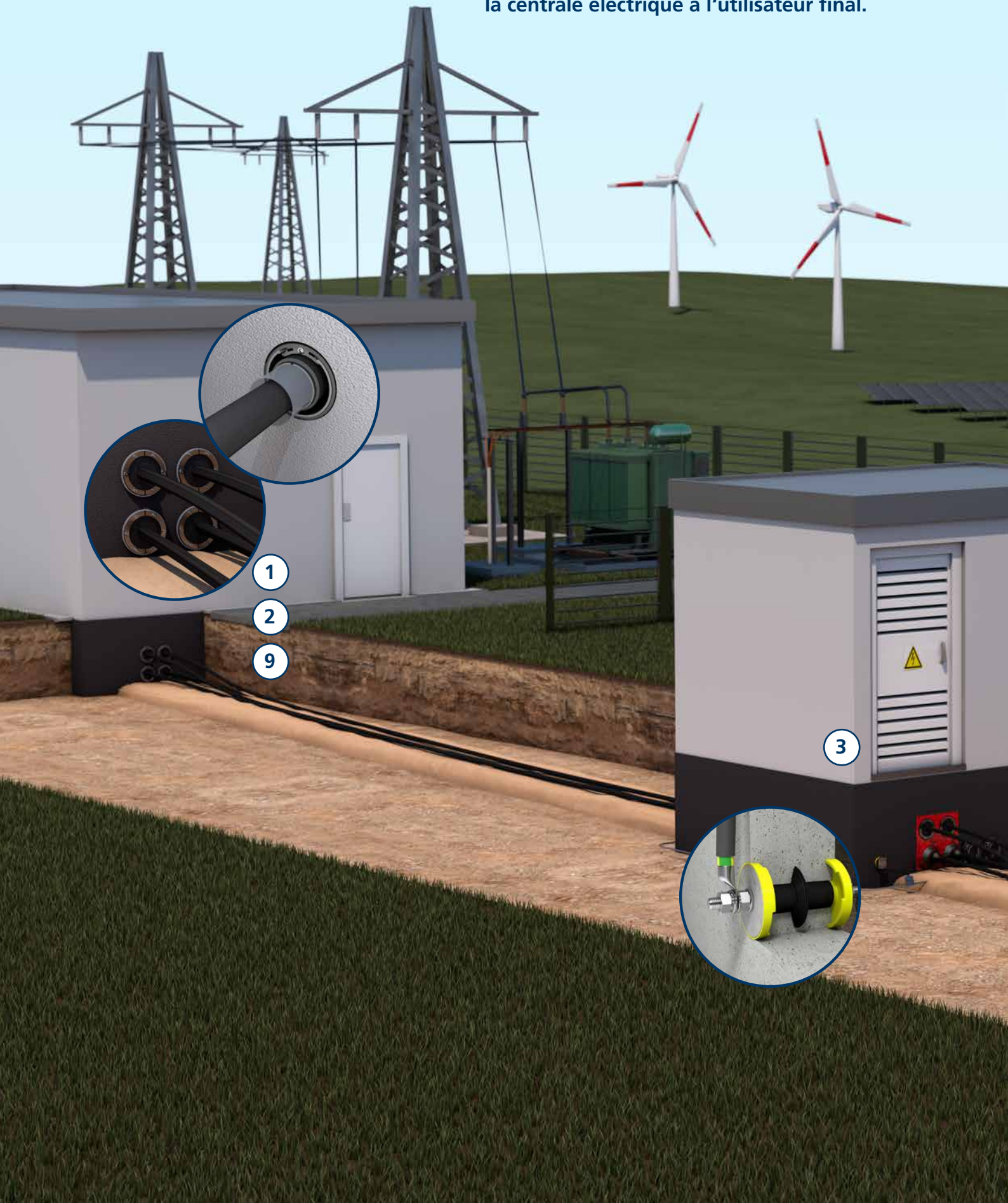




Infrastructure électrique

Solutions durables pour les réseaux de distribution d'énergie

L'infrastructure électrique constitue l'épine dorsale de notre société moderne, avec un réseau complexe de lignes électriques, de sous-stations et de transformateurs reliant la centrale électrique à l'utilisateur final.



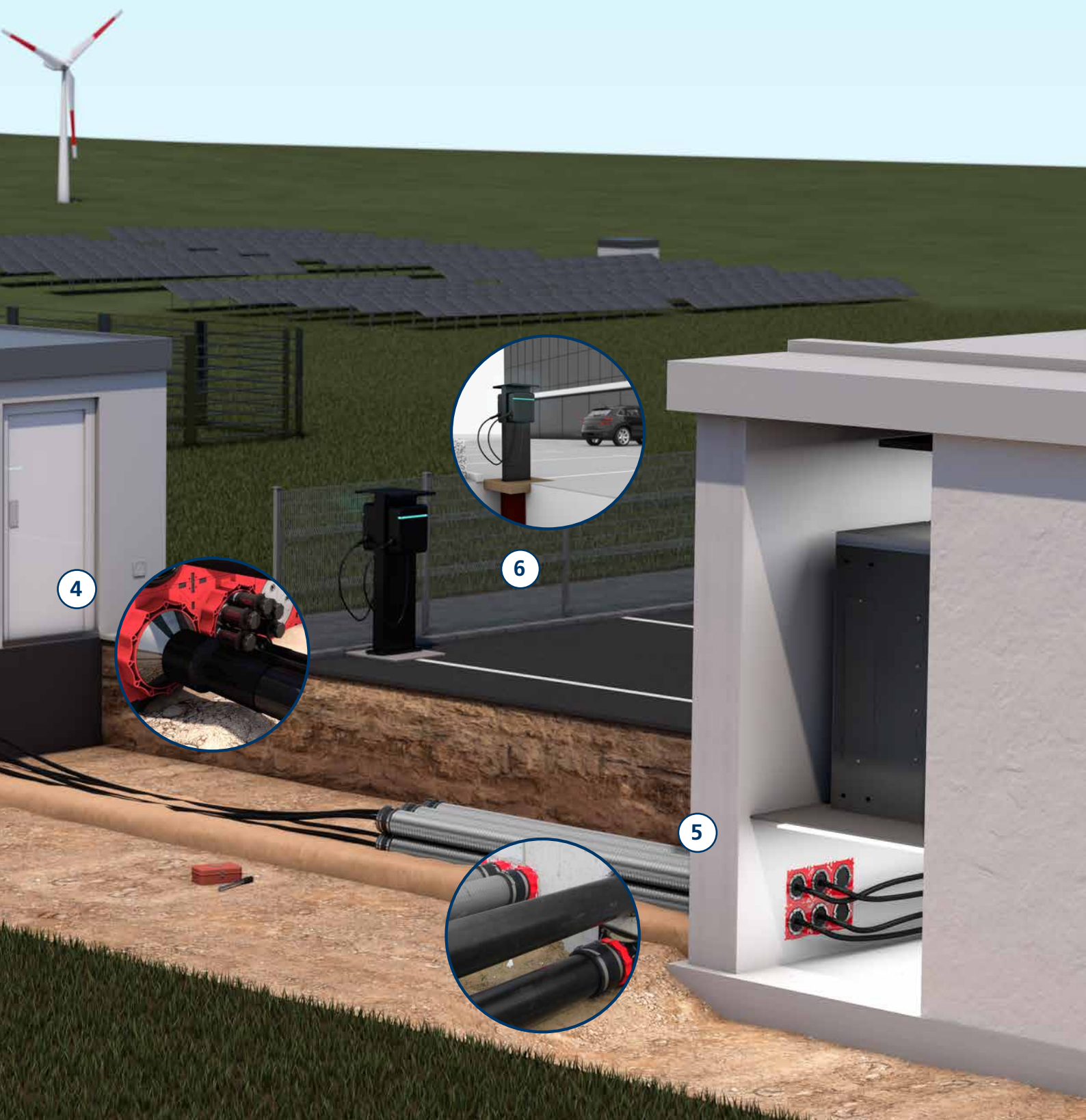
- 1
- 2
- 9

3

L'interaction des différents éléments constitue une prouesse technologique dans laquelle des composants technologiques primaires et secondaires sensibles sont utilisés pour garantir l'approvisionnement en énergie électrique.

La modernisation et l'entretien continus des infrastructures, associés à l'utilisation d'énergies renouvelables, sont essentiels pour garantir la réalisation de cet objectif et continuer à répondre à la demande croissante en énergie électrique.

Nos solutions contribuent à différents niveaux à la création d'une infrastructure électrique moderne et résiliente et à la minimisation des risques de panne: une étanchéité sécurisée protège les technologies sensibles contre divers dangers tels que les infiltrations d'eau ou les dommages causés par les rongeurs et autres animaux nuisibles. Des gaines de câbles nécessitant peu d'entretien et des systèmes tout-en-un sophistiqués garantissent un fonctionnement sans faille. Nos solutions d'infrastructure de recharge permettent l'expansion efficace d'un réseau de recharge durable.

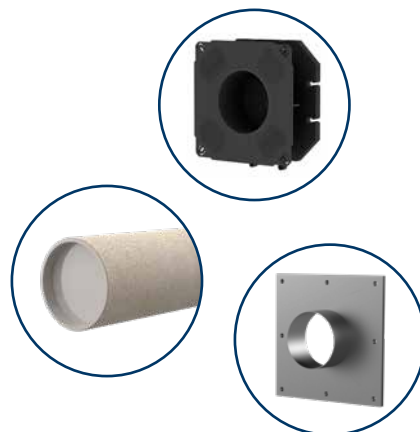


Solutions de Hauff-Technik

1 Manchons muraux

En tant qu'experts en solutions d'étanchéité, chez Hauff-Technik, nous savons qu'une entrée de bâtiment étanche commence par un « trou dans le mur » bien conçu. C'est pourquoi nous avons consacré plusieurs décennies au développement de manchons muraux et de constructions à bride innovants, de haute qualité et faciles à utiliser.

Nous fournissons des produits pour une installation affleurante avec le coffrage, pour un scellement dans le béton et pour un boulonnage a posteriori. Les constructions à bride fixe/amovible constituent un moyen fiable d'intégrer des revêtements bitumineux liquides ou des membranes d'étanchéité, dont l'utilisation est prescrite par la norme DIN 18195 partie 6 pour la protection contre les infiltrations d'eau.



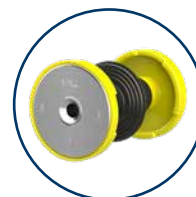
2 Joints de presse

Les joints de presse innovants de Hauff-Technik conviennent pour un ou plusieurs câbles. Les solutions vont des joints fermés pour une première installation aux versions fendues pour le scellement a posteriori de câbles déjà posés. Nous pouvons fournir le joint de presse idéal pour chaque besoin, qu'il soit sur mesure au millimètre près ou adapté à une utilisation universelle sur site, rond, ovale ou même carré.

3 Mises à la terre

Les systèmes de mise à la terre HEA garantissent l'étanchéité du point de connexion à la terre sur toute sa longueur. Ils peuvent être installés en tant que composant intégré ou en tant que système de modernisation. Hauff-Technik propose une entrée de mise à la terre isolée spécialement conçue pour la construction de sous-stations. Les connexions de mise à la terre, fabriquées en acier inoxydable selon les normes de qualité les plus strictes, conservent leur fonctionnalité tout au long de leur durée de vie.

Elles ont diverses utilisations, par exemple pour la mise à la terre de protection, la mise à la terre fonctionnelle, la mise à la terre opérationnelle et la mise à la terre de protection contre la foudre.



Solutions de Hauff-Technik

4 Système d'entrée de câbles HSI150/90



Le système d'entrée de câbles HSI se distingue comme une solution modulaire polyvalente. Le système est disponible en deux tailles, avec des diamètres nominaux de 150 et 90 mm. Il établit la norme en matière d'entrées de câbles, à installer à fleur du coffrage pour le bétonnage dans les murs.

L'insert mural HSI150/HSI90 offre une flexibilité maximale lors de l'utilisation ultérieure et est équipé d'un couvercle de fermeture étanche à la pression en usine. Une variété de joints d'étanchéité sont disponibles pour sceller les câbles – en versions fermées ou fendues, selon les besoins – et pour réaliser des raccordements de conduits de câbles étanches à la pression.

Hauff-Technik propose également le système d'entrée de câbles étanche à la pression KES150/KES90, compatible avec le système HSI150/HSI90. En combinaison avec le conduit spiralé Hateflex, le système KES offre une protection optimale pour les câbles à poser.

5 Système d'entrée de câbles KES150/90

Au cours de sa durée de vie, un bâtiment fait souvent l'objet de travaux de rénovation ou de remise à neuf. Dans la plupart des cas, ces travaux ne concernent que les parties du bâtiment situées au-dessus du niveau du sol. Les exigences relatives à l'infrastructure câblée d'un bâtiment peuvent également évoluer considérablement au fil du temps.

Afin de répondre à ces nouvelles exigences, il est recommandé de prévoir un système de goulottes permettant d'installer facilement les câbles.

À cette fin, Hauff-Technik propose le système d'entrée de câbles étanche à la pression KES150/KES90, compatible avec le système HSI150/HSI90. Associé au conduit spiralé Hateflex, le système KES permet une pose propre et protégée des câbles dans le sol et offre une protection optimale aux câbles à poser.



6 Electromobilité



Compte tenu de l'essor prévu de l'électromobilité, il est donc nécessaire de développer l'infrastructure de recharge correspondante pour les véhicules électriques. De plus, le gouvernement européen soutient le développement à l'échelle européenne de l'infrastructure de recharge pour véhicules électriques par le biais de la directive (UE) 2018/844. Dans ce cadre, les différents États membres sont invités à définir des réglementations spécifiques à leur pays concernant le nombre minimum de points de recharge. Avec la fondation universelle pour stations de recharge, Hauff-Technik a créé une base innovante et universelle pour les stations de recharge. ULF propose une solution de fondation pour différents types de stations de recharge et de bornes de recharge, ainsi que pour diverses situations d'installation.

Entrées dans un seul bâtiment

Les entrées de bâtiment individuelles de Hauff-Technik assurent une étanchéité professionnelle et fiable entre les bâtiments et les conduites d'alimentation pour les services tels que le gaz, l'eau, l'électricité ou les télécommunications.

Qu'elles traversent des murs de sous-sol ou des dalles de sol, elles peuvent être installées rapidement et en toute sécurité en quelques minutes et sont étanches au gaz et à l'eau jusqu'à 1 bar.



Nos produits en un coup d'œil

Catégorie de produit		Produit	Centrales électriques	Sous-stations	Postes de transformation	Bâtiments résidentiels	Bâtiments industriels	
	Manchons muraux	①	SDF		X	X		
			UFR	X	X	X	X	X
			ZVR	X	X	X	X	X
			BWS	X	X	X		X
	Joints pour câbles/tuyaux	④	HSI90 D...	X	X	X		X
			HSI150 DG...	X	X	X		X
			HSI150 D...	X	X	X		X
			HSI150 MA...	X	X	X		X
		②	HSI150 SF	X	X	X		X
			HRD	X	X	X	X	X
			HSD	X	X	X	X	X
			SEG		X	X		
			⑨	RSRT		X	X	
	Mises à la terre	③	HEA...	X	X	X	X	
	HSI	④	HSI90	X	X	X		X
			HSI150	X	X	X		X
	Solutions de modernisation	④	HSI...DFK...	X	X	X	X	X
			FA/FAG	X	X	X	X	X
	Raccordement des gaines de câbles	⑤	HSI..KMA	X	X	X		X
			HSI...GSM...	X	X	X		X
			KES	X	X	X		X
	Infrastructure de recharge pour véhicules électriques	⑥	ULF				X	X
	Entrées de bâtiment unique		ESH				X	X

Les informations contenues dans cette publication sont basées sur l'expertise technique et l'expérience actuelles. Toutefois, compte tenu de la multitude d'influences possibles sur la transformation et l'utilisation de nos produits, ces informations ne dispensent pas les transformateurs et les utilisateurs d'effectuer leurs propres tests et essais. Nous remplaçons toutes les pièces qui ne sont pas utilisables en raison de défauts matériels. Aucun remplacement n'est prévu pour les défauts causés par le transport ou par une installation incorrecte et ses conséquences. Nous n'assumons aucune responsabilité quant à l'exhaustivité des informations contenues dans le présent document.

Hauff-Technik GmbH & Co. KG
Site d'Hermaringen

Robert-Bosch-Straße 9
89568 Hermaringen, GERMANY

Tel. +49 7322 1333-0
Fax +49 7322 1333-999

ht.international@hauff-technik.de

Hauff-Technik GmbH & Co. KG
Site d'Heidenheim

Zoeppritzstraße 73
89522 Heidenheim, GERMANY

Tel. +49 7321 94690-0