

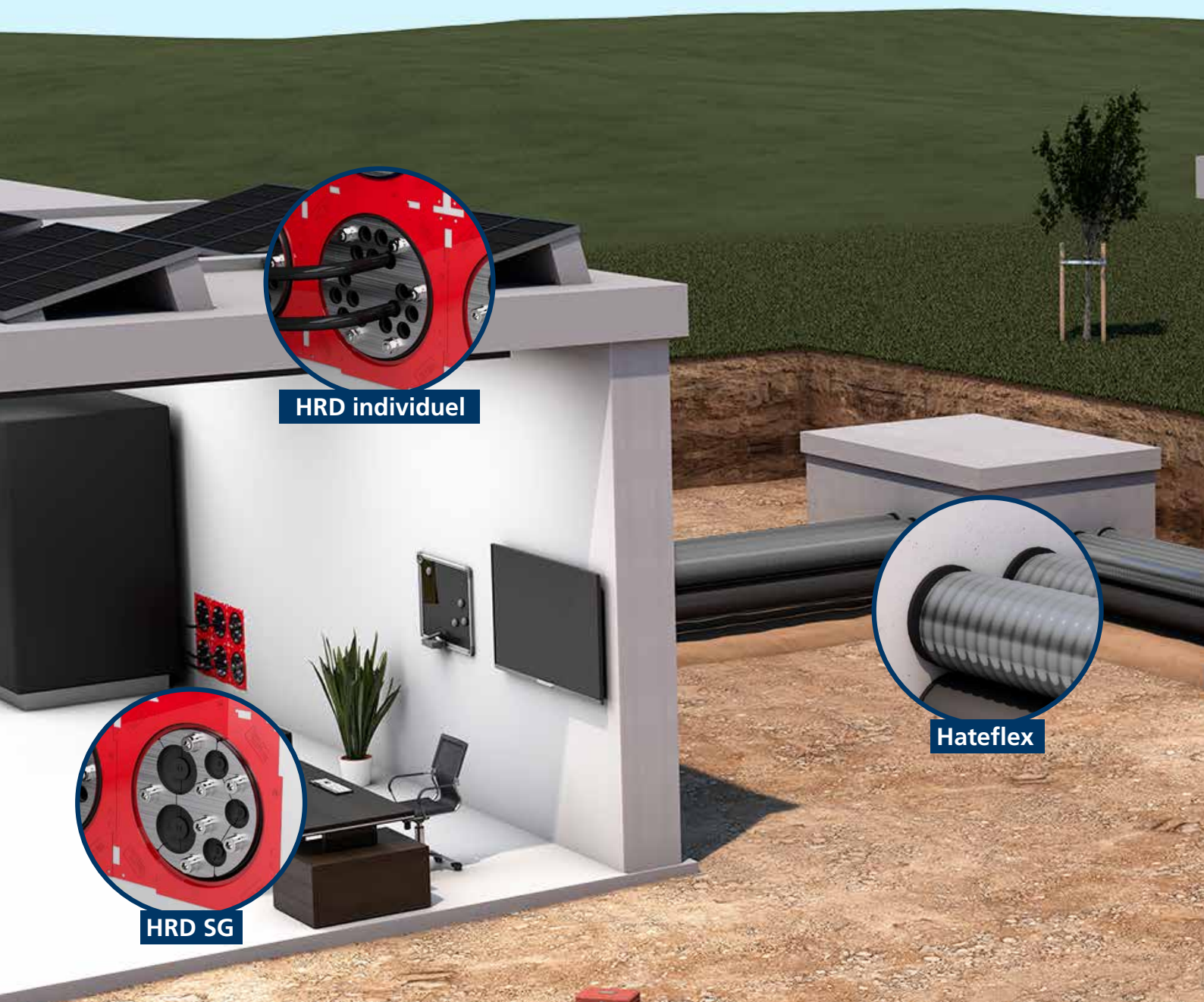
# Centres de données

Colonne vertébrale technologique des systèmes modernes

# Maintenance ~~prédictive~~ dès la conception

Les centres de données sont un élément essentiel de la numérisation. Toute activité numérique, des simples emails aux analyses de données complexes et aux services Cloud, nécessite une puissance de calcul.

L'évolutivité, la fiabilité, la sécurité des données et l'utilisation efficace des ressources doivent être garanties à tout moment. Pour garantir cette fiabilité et donc l'efficacité de ces installations, il est essentiel que les bâtiments et les tuyaux abritant les réseaux soient bien étanches.



**HRD individuel**

**HRD SG**

**Hateflex**



NOUVEAU  
BWS KMA

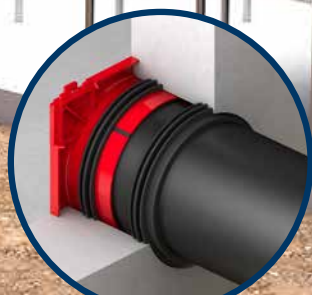


### Pourquoi Hauff-Technik pour les centres de données?

- ✓ Aucun entretien n'est nécessaire
- 🔄 Pas de temps d'arrêt dû à des entrées non étanches
- 🤝 Plus de 60 ans d'expérience dans le domaine de l'étanchéité



HSI150 KMA






HSI150 GSM



FAG avec HSD

🔍 [www.hauff-technik.com](http://www.hauff-technik.com)

## KMA – Le manchon en caoutchouc pliable pour le raccordement des gaines

Figure	Code d'article	Plage d'application (mm)
	<b>HSI90 KMA94/63/200*1</b>	55-63
	<b>HSI90 KMA94/72/200*1</b>	67-75
	<b>HSI90 KMA94/200*1</b>	86-94
	<b>HSI150 KMA172/200*1</b>	160-172
	<b>BWS100/110 KMA116/200*2</b>	110-116
	<b>BWS150/160 KMA172/200*2</b>	160-172
	<b>BWS200/200 KMA207/200*2</b>	200-207
	<b>BWS200/200 KMA228/200*2</b>	220-228

\*1 Solutions pour d'autres épaisseurs de paroi disponibles sur demande

\*2 Solutions pour d'autres épaisseurs de paroi > 200mm disponibles sur demande



Bride en acier inoxydable fendue pour un chevillage ultérieur.



KMA et flexible spirale Hateflex14150.

### Hauff-Technik GmbH & Co. KG

Robert-Bosch-Strasse 9  
89568 Hermaringen, GERMANY

Tel. +49 7322 1333-520  
Fax +49 7322 1333-999

ht.international@hauff-technik.de

