

Climatización, agua y aguas residuales

Soluciones innovadoras de sellado para penetraciones de servicios en edificios

Las penetraciones de servicios para fontanería y tuberías de calefacción urbana o aire acondicionado son zonas sensibles en cualquier edificio, constantemente expuestas a la humedad y al estrés. Sin un sellado adecuado, pueden producirse fugas que permitan la filtración de agua en la estructura, lo que puede acarrear consecuencias costosas, como la aparición de moho y daños estructurales.

Nuestras soluciones

El sellado profesional no solo proporciona una protección duradera, sino que también contribuye de manera significativa a la conservación del valor de la propiedad.

También se puede instalar en cualquier edificio una amplia variedad de tuberías, ya sean de agua, gas, calefacción urbana o aguas residuales. Los requisitos para las penetraciones en el edificio pueden variar. Con el aumento del grado de electrificación, aplicaciones como la recarga de vehículos eléctricos, los robots cortacésped, etc. son cada vez más comunes. Nuestros puntos de venta de servicios para edificios se adaptan a esta nueva área de aplicación.

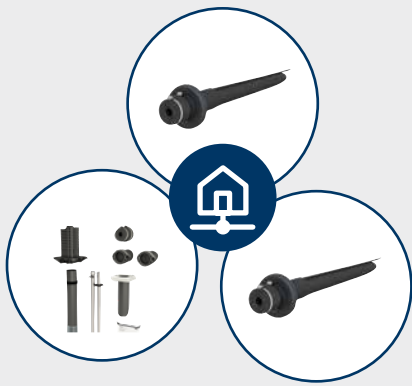
Nuestra gama de productos de manguitos para paredes le proporcionará la solución ideal para todo tipo de paredes y cualquier aplicación. En combinación con nuestras juntas prensadas, estos productos crean la solución de sellado perfecta entre el edificio y las tuberías.

Las juntas prensadas garantizan que los taladros o los manguitos para paredes estén sellados de forma fiable y sostenible, de manera que sean estancos al gas y al agua.



Aguas residuales

Hauff-Technik ofrece una gama de soluciones variadas e innovadoras para el sellado de tuberías de aguas residuales en muros de sótanos o losas de suelo.



Entrada al edificio

Las entradas individuales para edificios de Hauff-Technik garantizan un sellado profesional y fiable entre los edificios y las líneas de suministro de gas, agua, electricidad o telecomunicaciones. Ya sea a través de muros de sótanos o losas de suelo, se pueden instalar de forma rápida y segura en cuestión de minutos y son estancas al gas y al agua hasta 1 bar.

Salidas de servicios del edificio

La salida de servicios del edificio ETGAR distribuye los cables eléctricos desde la sala de conexiones a todas las instalaciones de la propiedad y a las plazas de aparcamiento asociadas que posteriormente se alimentarán con electricidad. Las salidas de servicios del edificio cumplen todos los requisitos de estanqueidad del edificio, como la estanqueidad al gas y al agua, así como la protección contra el radón.



Puesta a tierra

El HMK de Hauff-Technik es un sistema de penetración de suelo estanco a la presión que guía de forma segura las varillas de puesta a tierra, garantizando un sellado y una conexión a tierra fiables. Su collarín de pared para puesta a tierra evita que el agua y el gas entren a lo largo de la varilla, lo que lo hace ideal para una fácil instalación en nuevas construcciones.

Entrada de tuberías

Además de la entrada convencional de cables, se pueden introducir en cualquier edificio diversas tuberías, como las de agua potable, gas, calefacción urbana y aguas residuales, con la combinación adecuada de manguito de pared y junta de presión.



Calefacción urbana

Las soluciones de sellado de tuberías para sistemas de calefacción urbana ayudan a prevenir la pérdida de energía al garantizar la eficiencia térmica y reducir las fugas de calor. Además, mejoran la longevidad del sistema al proteger las tuberías contra la corrosión y los daños externos, lo que reduce los costes de mantenimiento.

Entradas al piso

Aguas residuales

Entradas de aguas residuales
AT110
KGF110



Energía para el jardín

Puntos de venta de servicios para edificios
HAB ETGAR BHP
HA ETGAR MIS100S
ETGAR foundation box
HAB-E ETGAR BHP



Aguas residuales

Entradas de aguas residuales
HFM



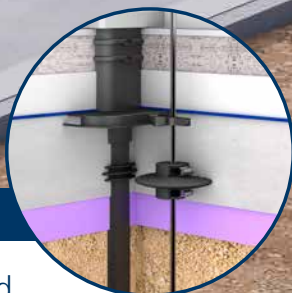
Aguas residuales

Entradas de aguas residuales
BAL
BALF



Puesta a tierra

Collarín para pared
HMK8-10
FUBO ECL



Entrada al edificio

Electricidad/agua/telecomunicaciones/gas
ESH Basic FUBO BHP3m

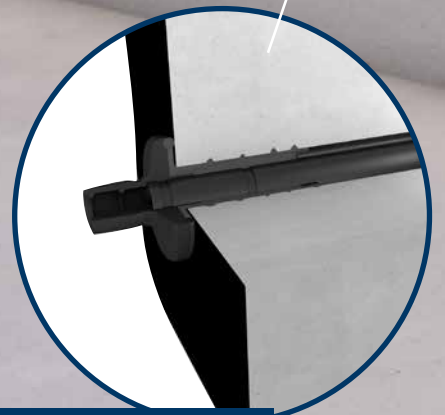


Entradas en la pared



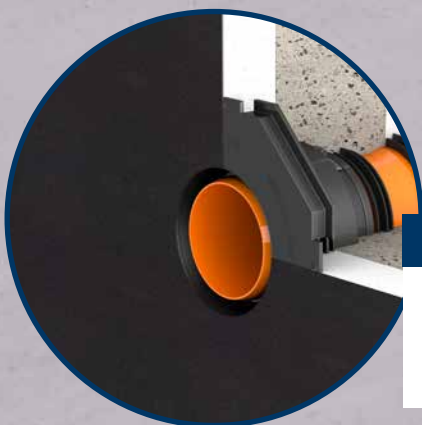
Calefacción urbana

Juego de juntas para conductos corrugados
para cables y tuberías para medios
WRD
MIS200



Entrada al edificio

Electricidad
MIS60D 1x24-30 BL1000



Aguas residuales

Entradas de aguas residuales
UDM100



Entradas de tuberías

Manguito universal para pared con elemento de sellado
UFR200/250
HSD100 EW 1x24-44+4x7-12 b40 A2/EPDM55



Imagen	Categoría de producto	Producto	Instalación en la pared	Instalación en el suelo	Reforma
	Caja de distribución	AT Tundish		X	
	Bocalla de pared	KGF		X	
	Desagüe de suelo	BAL/BALF		X	
	Entrada de pared	UDM/UDME	X		
	Manguitos de aluminio	HFM		X	
	Bocalla de pared con toma de tierra	HMK		X	
	Entradas para un solo edificio	ESH FUBO		X	
	Juego para múltiples salidas de servicios de edificio	ETGAR		X	
	Juego para una sola salida de servicios de edificio	ETGAR MIS		X	X
	Entradas de un solo edificio	MIS D	X		X
	Entradas de un solo edificio	MIS S		X	X
	Entradas de un solo edificio	MIS200	X		X
	Juntas para cables/tubos	HSD	X		X
	Manguitos de pared	UFR	X		

Hauff-Technik GmbH & Co. KG
Sede de Hermaringen

Robert-Bosch-Straße 9
89568 Hermaringen, ALEMANIA
Tel. +49 7322 1333-520
Fax +49 7322 1333-999

ht.international@hauff-technik.de

Hauff-Technik GmbH & Co. KG
Sede de Heidenheim

Zoeppritzstraße 73
89522 Heidenheim, ALEMANIA
Tel. +49 7321 94690-0

La información contenida en esta publicación se basa en los conocimientos técnicos y la experiencia actuales. Sin embargo, dada la gran variedad de factores que pueden influir en el procesamiento y el uso de nuestros productos, esta información no exime a los procesadores y usuarios de la obligación de realizar sus propias pruebas y ensayos. Sustituimos todas las piezas que no sean utilizables debido a defectos de material. No se ofrece sustitución alguna por defectos causados por el transporte o el almacenamiento, ni por una instalación incorrecta y sus consecuencias. No asumimos ninguna responsabilidad por la exactitud o integridad de la información contenida en este documento.

HVAC_ES_260512