

Immer. Sicher. Vernetzt.

hauff
technik



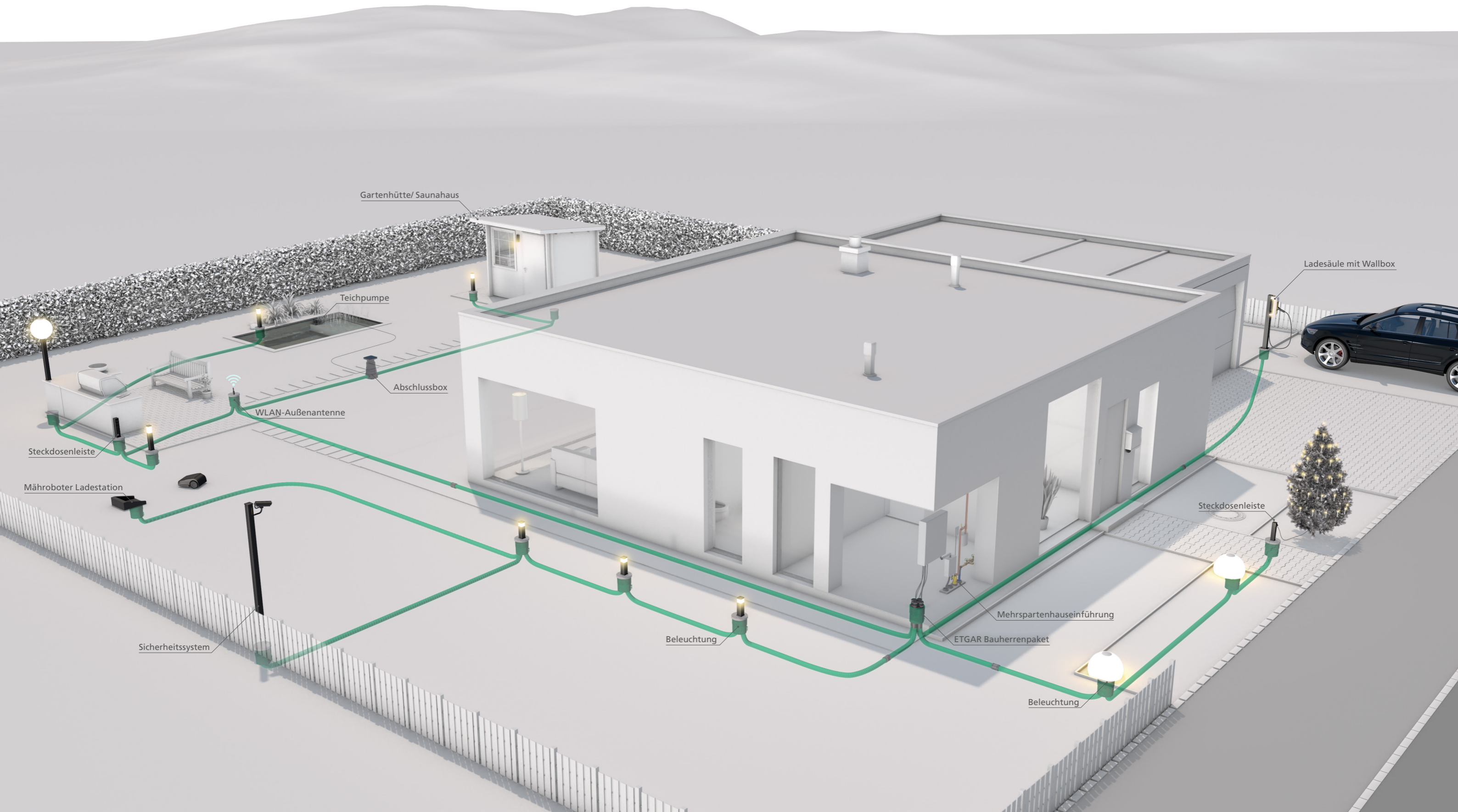
für
Galabauer:innen



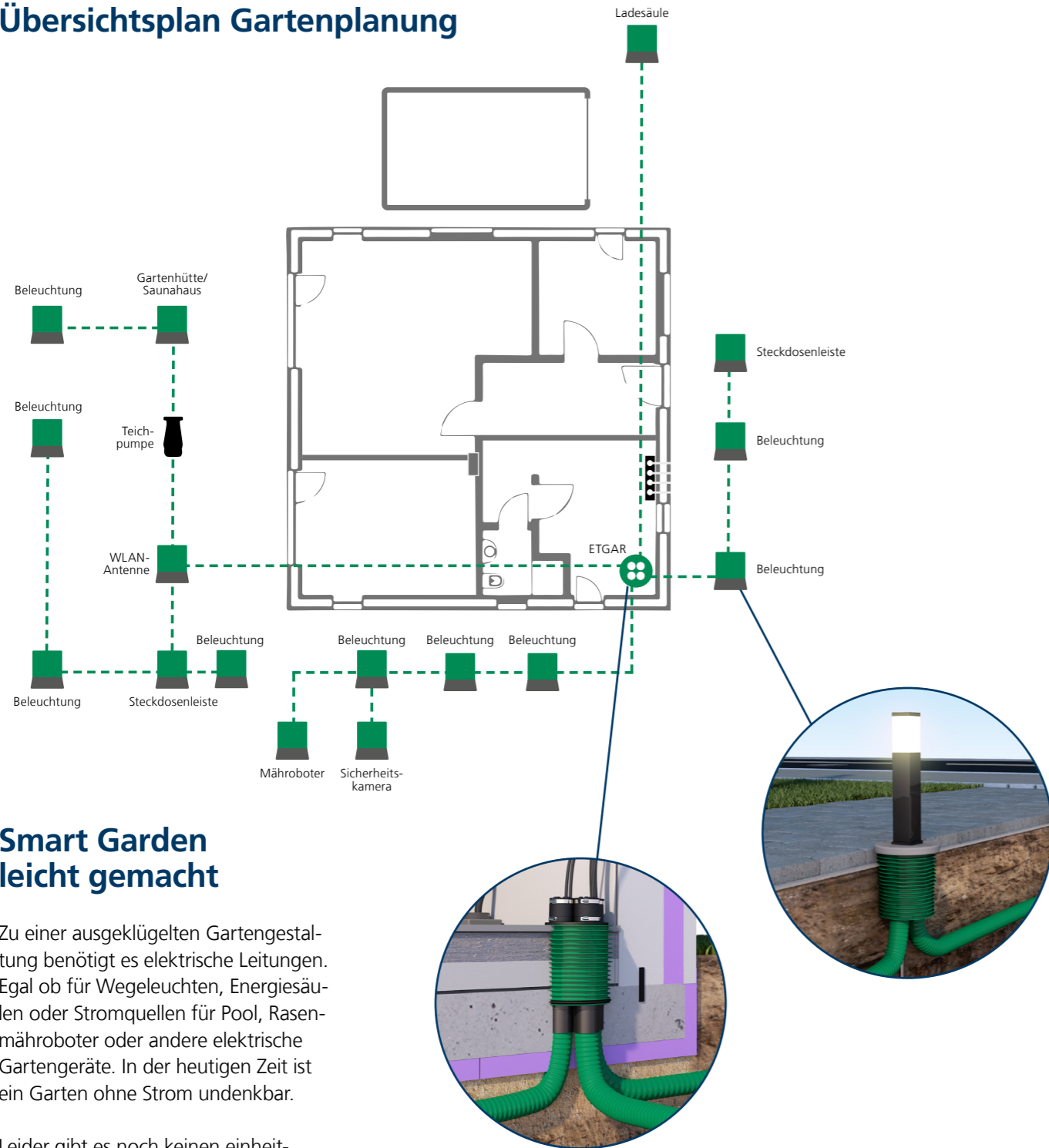
ETGAR

Das anschlussfertige Fundamentsystem

ENERGY TO GARDEN



Übersichtsplan Gartenplanung



Smart Garden leicht gemacht

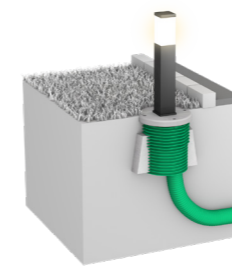
Zu einer ausgeklügelten Gartengestaltung benötigt es elektrische Leitungen. Egal ob für Wegeleuchten, Energiesäulen oder Stromquellen für Pool, Rasenmäherroboter oder andere elektrische Gartengeräte. In der heutigen Zeit ist ein Garten ohne Strom undenkbar.

Leider gibt es noch keinen einheitlichen Standard, wie die elektrischen Leitungen zuverlässig aus dem Gebäude geführt und auf dem Grundstück verteilt werden können. Genau hier setzt das ETGAR-System an. Es beginnt mit einer Hausausführung, welche je nach Bauart in die Bodenplatte oder in die Kellerwand eingesetzt werden kann und die Gebäudehülle zuverlässig abdichtet. Von der Hausausführung aus können vier Leerrohre auf das Grundstück geführt und beliebig auf dem Grundstück verteilt werden.

Den Abschluss des Systems bildet die ETGAR-Fundament-Box mit Trägerplatte. Diese ist ein anschlussfertiges Fundamentsystem. Sie bietet die Möglichkeit zur Leerrohraufnahme, ausreichend Kapazität zur unterirdischen Verkabelung und gleichzeitig ausreichend Stabilität zur Aufnahme von elektrischen Endgeräten.

Egal ob Steckdosensäule, Wegeleuchte, Sicherheitskamera oder E-Ladesäule – die ETGAR-Fundament-Box ist ein absoluter Allrounder, die sich im Rasen, im Blumenbeet aber auch in der gepflasterten Einfahrt verbauen lässt. Die Trägerplatte aus Polymerbeton ist witterungsbeständig und lässt sich bearbeiten wie Beton. Endgeräte können einfach angedübelt werden.

Mögliche Endgeräte



Beleuchtung

Egal ob fest installierte Wegeleuchten oder die Ambientebeleuchtung – Licht ist ein starkes Gestaltungsmittel, welches nicht nur im Haus eine wichtige Rolle spielt.



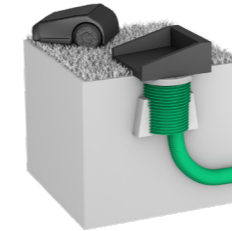
Ladesäule mit Wallbox

Fast jeder siebte Neuwagen im Jahr 2020 war ein Elektroauto. Tendenz steigend. Seien Sie für die Zukunft gewappnet und für neue Treibstoffarten vorbereitet.



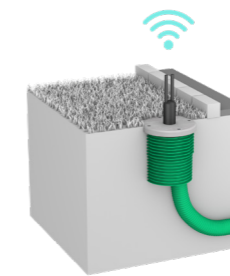
Steckdosenleiste

Egal ob Elektrogrill, Beamer für das Outdoor kino oder die jährliche Weihnachtsbeleuchtung – mit einer Steckdosenleiste ist für ausreichend Anschlüsse gesorgt.



Ladestation Mähroboter

Rasenmäherroboter im Garten gehören ebenso wie Staub- und Wischroboter im Haus längst zur Standardausstattung. Auch dieser braucht natürlich eine Ladestation.



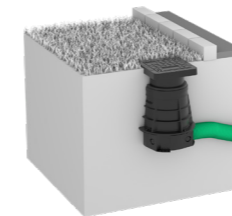
WLAN-Antenne

Wer sagt denn, dass man seinen Arbeitsplatz zwingend im Haus haben muss und nicht auch mal auf die Terrasse ausweichen kann? Eine WLAN-Antenne sorgt für eine stabile Verbindung.



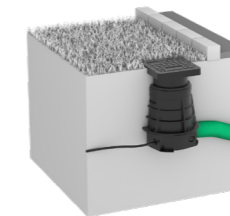
Sicherheitssysteme

Sicherheit geht vor, nur wie erfolgt der Anschluss, wenn man einen Großteil des Hauses abdecken möchte ohne die Kamera am Haus zu montieren? Hier ist die Lösung!



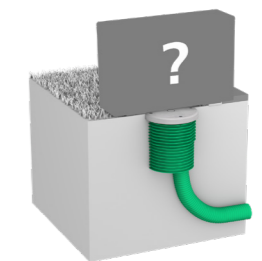
Abschluss-Box

Gestern Sandkasten und Rutsche, heute Gartenfreilichtkino und morgen Whirlpool – mit der Abschluss-Box sind Sie für die Zukunft gerüstet.



Gerät Anschluss

Die Abschluss-Box kann auch dazu genutzt werden, um ein elektrisches Gerät, wie bspw. eine Teich- oder Poolpumpe direkt anzuschließen.



Zahlreiche weitere Endgeräte

Den Anschlussmöglichkeiten sind keine Grenzen gesetzt. Sie sind für die Zukunft gewappnet.

Der Einbau



1 ETGAR Fundament-Box einmessen und Aufstellvorrichtung ins Erdreich „eindrücken“.



2 ETGAR Fundament-Box abnehmen und das Unterteil der Aufstellvorrichtung einschlagen.



3 ETGAR Fundament-Box aufstecken, Höhe einstellen und über Flügelmutter fixieren.



4 ETGAR-Leerrohrsystem DN 75 an Fundament-Boxen anschließen.



5 Graben lagenweise verfüllen und ETGAR Fundament-Box vor dem Betonieren ausrichten.



6 ETGAR Fundament-Box mit Magerbeton oder Estrichschnellzement fixieren.



7 ETGAR Fundament-Box abschließend verfüllen.



8 ETGAR Trägerplatte aufsetzen und über mitgelieferte Schrauben fixieren.



9 Endgeräte (Ladesäule, Steckdosenleiste, Standleuchten) montieren.



Ladesäule mit Wallbox

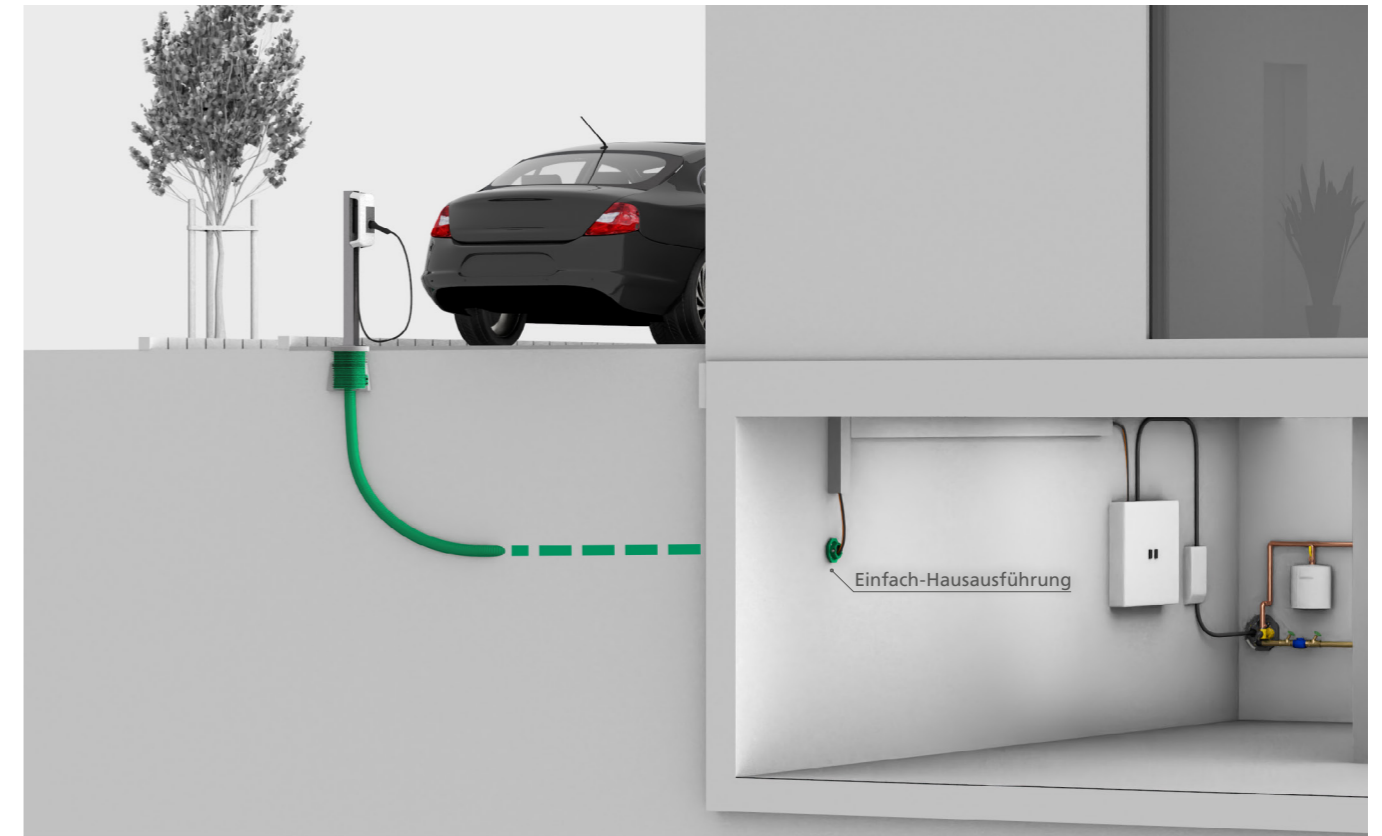


Steckdosenleiste

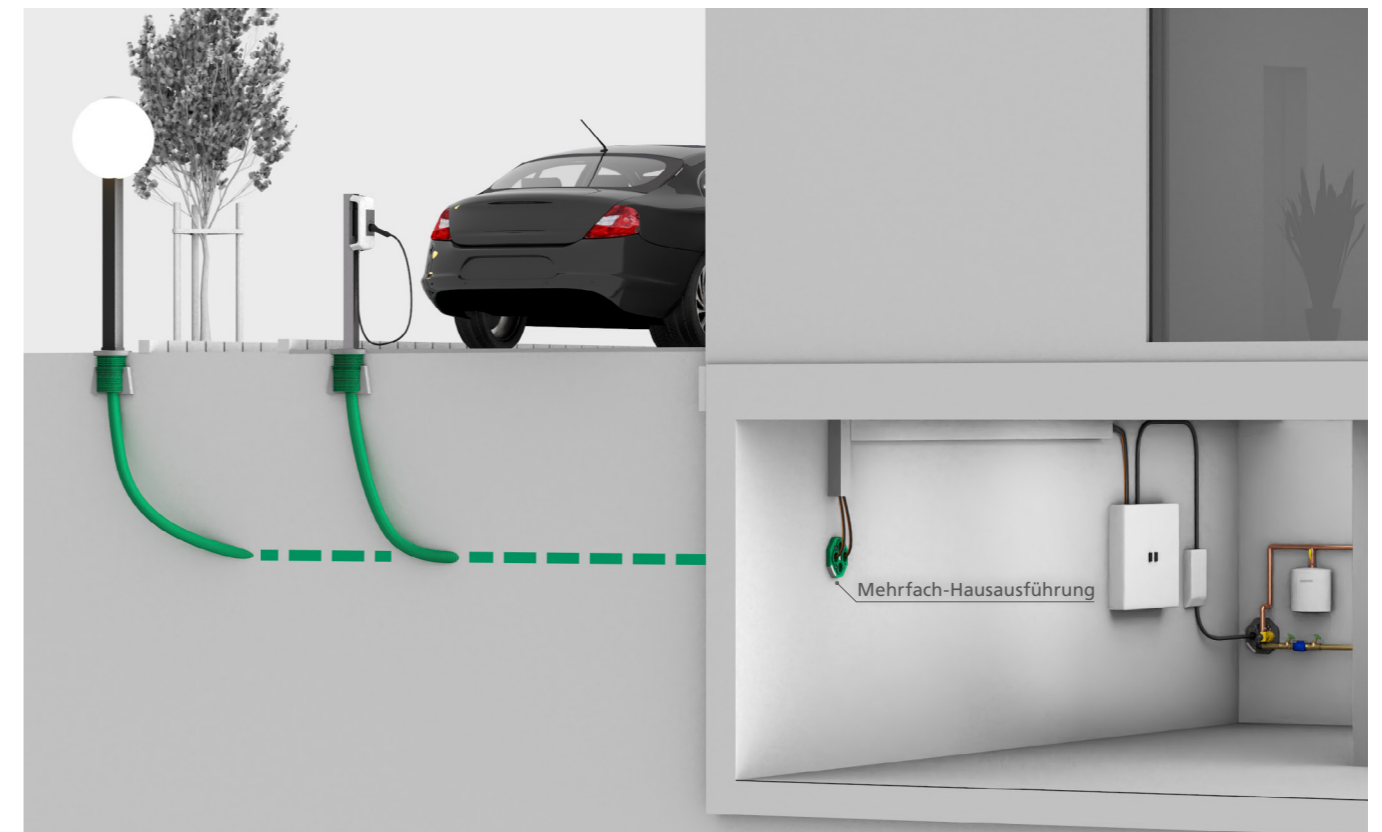


Standleuchte

Einfach-Hausausführung mit Keller



Mehrfach-Hausausführung mit Keller



ETGAR Produkte

| Abbildung | Artikel | Best.-Bez. | Artikelnummer | GTIN |
|------------------------------------------------------------|----------------------------------------------|--------------------------------|---------------|---------------|
| Hausausführung für Gebäude ohne Keller | | | | |
| | Hausausführung ETGAR Bauherrenpaket | HAB ETGAR BHP | 3030404422 | 4052487231626 |
| Hausausführung für Gebäude mit Keller | | | | |
| | Mehrfach-Hausausführung ETGAR Bauherrenpaket | HAW-M ETGAR BHP | 3030458211 | 4052487239936 |
| | Hausausführung ETGAR Futterrohr | HAW-M ETGAR FR | 3030458206 | 4052487239912 |
| | Einfach-Hausausführung ETGAR Bauherrenpaket | HAW-E ETGAR BHP | 3030458216 | 4052487239967 |
| Verteilung auf dem Grundstück / zu den Stellplätzen | | | | |
| | ETGAR Verlängerungsset | HAB ETGAR VLS | 3030404455 | 4052487231657 |
| | PE-Wellrohr DN 75 | HAB ETGAR WR75 GR30000 | 3030401995 | 4052487231374 |
| | Verlängerungsmanschette | HAB ETGAR MA70-84/70-84 | 3030403633 | 4052487232302 |
| | ETGAR Trägerplatte | ETGAR TPL | 3030454138 | 4052487239875 |
| | ETGAR Fundament-Box | ETGAR FB | 3030454134 | 4052487239851 |
| | ETGAR Abschluss-Box | ETGAR AB | 3030407683 | 4052487231954 |

Die Angaben in dieser Druckschrift basieren auf unseren derzeitigen technischen Kenntnissen und Erfahrungen. Sie befreien Verarbeiter und Anwender wegen der Fülle möglicher Einflüsse bei der Verarbeitung und Anwendung unserer Produkte nicht von eigenen Prüfungen und Versuchen. Ersatz leisten wir für alle Teile, die durch Materialfehler nicht verwendbar sind. Kein Ersatz für Mängel, die transport- oder lagerbedingt sind oder auf fehlerhaften Einbau und deren Folgen beruhen. Alle Angaben ohne Gewähr.

220802_ETGAR_Galabau

Hauff-Technik GmbH & Co. KG

Robert-Bosch-Straße 9
89568 Hermaringen, GERMANY

Tel. +49 7322 1333-0
Fax +49 7322 1333-999

office@hauff-technik.de



Weitere Informationen finden Sie auf unserer Website.

Gerne berät Sie unser Vertriebsteam über weitere ETGAR Ausbaumöglichkeiten zur Erstellung von Verteilungs- und Endpunkten auf dem Grundstück:

☎ **+49 7322 1333-0**