

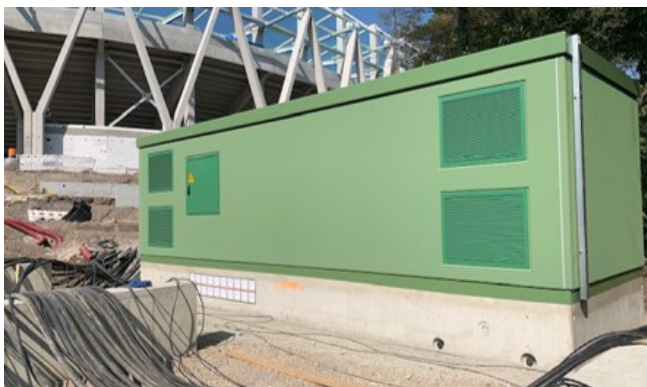
Immer. Sicher. Dicht.



DAS NEUE BLAU-WEISSE ZUHAUSE ENTSTEHT!

NEUBAU DES KARLSRUHER WILDPARK STADION

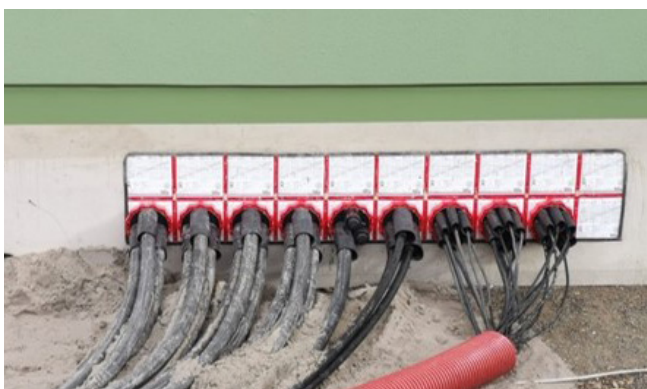
DAS NEUE BLAU-WEISSE ZUHAUSE ENTSTEHT! PROJEKTbeschreibung



Trafostationen der Firma Scheidt GmbH & Co. KG versorgen das neue Stadion bzw. das Gelände mit Strom und moderner Kommunikationstechnik.



Für eine dauerhafte gas- und wasserdichte Kabeldurchführung hat sich die Firma Scheidt GmbH & Co. KG für die HSI150 entschieden.



Noch unbelegte Öffnungen werden mit einem Verschlussstopfen VS gas- und wasserdicht verschlossen.

DAS NEUE BLAU-WEISSE ZUHAUSE ENTSTEHT! PROJEKTANGABEN UND LÖSUNGEN



Das Warten hat sich gelohnt! Bis Mitte 2022 soll im Auftrag der Stadt Karlsruhe eine moderne, zukunftsfähige Spielstätte für mehr als 34.000 Zuschauer entstehen. Die Gesamtkosten der Maßnahme betragen ca. 123 Millionen Euro.

PROJEKTANGABEN	
Ort	Karlsruher Sport-Club Mühlburg-Phönix GmbH & Co. KGaA Adenauerring 17 76131 Karlsruhe
Bauherr	Eigenbetrieb „Fußballstadion im Wildpark“ Kaiserstraße 99 76133 Karlsruhe
Installationsfirma	Wirth Elektrotechnik GmbH Dossenbergerstraße 40 89561 Dischingen

LÖSUNGEN VON HAUFF-TECHNIK	
Spezifikationen	Kabeleinführungssysteme HSI 150 Systemdeckel HSI150 mit Warmschrumpftechnik
Anforderungen	dauerhaft gas- und wasserdichte Kabeldurchführungen
Eingesetzte Produkte	Dichtpackungen HSI150 - K2/x Systemdeckel mit Warmschrumpftechnik: HSI150 D3x58 WS HSI150 D7x33 WS Verschlussstopfen VS

Hauff-Technik GmbH & Co. KG

Robert-Bosch-Straße 9
89568 Hermaringen, GERMANY

Tel. +49 7322 1333-0
Fax +49 7322 1333-999

office@hauff-technik.de