

Sempre. Sicuro. Affidabile.

hauff
technik®



PASSACAVI CON HSI150, HEA, ZVR E HSD

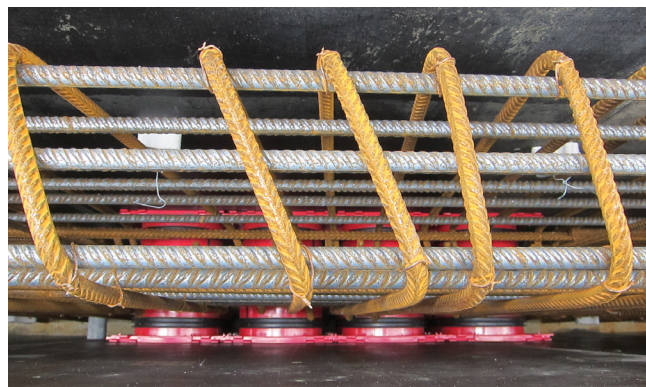
NUOVA COSTRUZIONE DI UN EDIFICIO OPERATIVO
CON QUADRI ELETTRICI ESTERNI NELLA SOTTOSTAZIO-
NE REICK DI DRESDA

Edificio operativo e quadri elettrici esterni nella sottostazione Reick di Dresda

DESCRIZIONE DEL PROGETTO



L'edificio operativo è stato realizzato in calcestruzzo con diverse sezioni.



I passacavi sono stati incorporati nell'armatura e fissati alla cassaforma utilizzando i fori per chiodi previsti.



Oltre ai passacavi, sono stati usati anche ingressi di messa a terra con opzione di collegamento all'armatura, per la realizzazione.



Diverse situazioni di introduzione sono state ottenute con varianti di pacchetti di dimensioni diverse dell'HSI150.



L'HSI150 nella disposizione a pacchetto è la soluzione ottimale per il passaggio dei cavi. Questo significa che un'alta densità di occupazione può essere realizzata con requisiti di spazio minimi.



Dopo aver gettato il seminterrato in loco, l'edificio operativo è stato costruito sotto forma di pareti prefabbricate in calcestruzzo.

Edificio operativo e quadri elettrici esterni nella sottostazione
Reick di Dresda



INFORMAZIONI SUL PROGETTO E SOLUZIONI

La centrale energetica di Dresda, DEWAG Netz GmbH, è l'azienda costruttrice di questa nuova stazione di trasformazione.

I lavori nella stazione di trasformazione consistevano nella costruzione di un nuovo edificio operativo e di un quadro elettrico esterno da 110 KV con fondazioni per i trasformatori.

Qui, l'impresa di costruzioni TS-Bau di Glaubitz è stata incaricata dei lavori dopo la progettazione da parte dello studio di ingegneria Böhme & Partner di Dresda.

Sono stati utilizzati i passacavi HSI150 K2, le messe a terra e le guarnizioni anulari.

INFORMAZIONI SUL PROGETTO

Località	Gasanstaltstrasse 10 01237 Dresda
Costruttore	DREWAG Netz GmbH Rosenstrasse 32 01067 Dresda
Impresario edile	TS Bau GmbH, Industriestrasse A 20 01612 Glaubitz
Studio di progettazione	IB Böhme & Partner Sachsdorfer Str. 5a 01167 Dresda

SOLUZIONI DI HAUFF-TECHNIK

Specifiche	Passacavi a tenuta di pressione per il collegamento di tappi di sistema per cavi e tubi
Richieste	Entrata per edifici a tenuta di gas e impermeabili
Prodotti utilizzati	HSI150-K2/300 HEA ZVR HSD

Hauff-Technik GmbH & Co. KG

Tel. +49 7322 1333-0

Fax +49 7322 1333-999

Robert-Bosch-Straße 9
89568 Hermaringen, GERMANIA

office@hauff-technik.de