

始终。安全。密封。



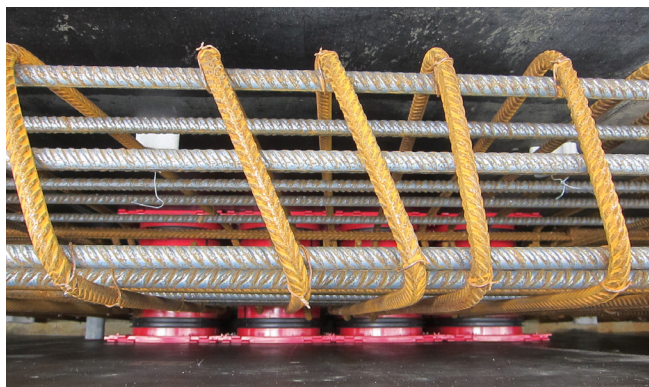
HSI150、HEA、ZVR 和 HSD 电缆穿入装置

配有新风系统的德累斯顿 REICK 区变电站业务所新建项目

德累斯顿 Reick 区变电站业务所及新风系统 项目说明



业务所大楼的混凝土浇筑分多个阶段进行施工。



电缆穿入装置被装入钢筋中 并通过为连接而专门设计的孔固定在建筑模板内。



除了电缆穿入装置,可连接钢筋的接地引入装置 连同施工安装。



不同的引入情况则通过 HSI150 不同尺寸的套装组件加以实现。



HSI150 套装是电缆引入的最佳解决方案。它所需要占用的空间极低,从而可以实现高铺设密度。



在地下室现场混凝土浇筑后,业务所大楼通过预制混凝土墙体的形式修建而成。

德累斯顿 Reick 区变电站业务所及新风系统 项目说明和解决方案



来自德累斯顿的电力供应商 DEWAG Netz GmbH 是该新建变电站的业主。

此变电站项目涉及新业务所建筑的兴建以及一个 110 千瓦的新风系统和变压器地基。

来自 Glaubitz 的 TS-Bau 建筑公司承接了该项目的施工, 而项目的设计单位是来自德累斯顿的 Böhme & Partner 工程设计事务所

项目采用的是 HSI150 K2 电缆电缆穿入装置、接地装置和环形密封装置。

| 项目说明 | |
|-------|---|
| 地点 | Gasanstaltstraße 10 01237 Dresden |
| 业主 | DREWAG Netz GmbH Rosenstraße 32 01067 Dresden |
| 建筑公司 | TS-Bau GmbH, Industriestraße A 20 01612 Glaubitz |
| 设计事务所 | IB Böhme & Partner Sachsdorfer Str.5a 01167 Dresden |

| HAUFF-TECHNIK 解决方案 | |
|--------------------|------------------------------------|
| 技术条件 | 用于连接电缆和管道系统盖的压力密型电缆引入装置 |
| 要求 | 气密性和水密性的建筑物引入装置 |
| 使用的产品 | HSI150-K2/300 HEA ZVR HSD |

Hauff-Technik GmbH & Co.KG

电话 +49 7322 1333-0

传真 +49 7322 1333-999

Robert-Bosch-Straße 9
89568 Hermaringen, GERMANY

office@hauff-technik.de