

Always. Reliable. Tight.

hauff
technik®



PASSACAVI IMPERMEABILI IN SISTEMI CHIUSI

SOTTOSTAZIONE DI TRASFORMAZIONE PRIMARIA DI AMBURGO NORD

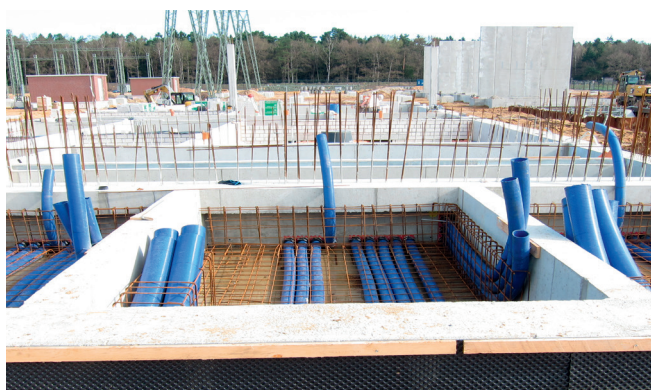
Passaggi impermeabili HSI 90/150 e sistemi passacavi KES-M 90/150 INSTALLAZIONE, POSA E COLLEGAMENTO



I passaggi impermeabili HSI 90 e HSI 150 e gli ingressi per la messa a terra sono stati incorporati nella cassaforma.



Posa dei sistemi passacavi flessibili KES-M 150 con Hateflex 14150 e KES-M 90 con Hateflex 14090.



Posa dei tubi flessibili e collegamento ai passaggi impermeabili tramite la tecnica del manicotto.



I sistemi KES 14090 sono stati collegati ai passaggi impermeabili sigillati nel calcestruzzo HSI 90 tramite la tecnica del manicotto.



I sistemi KES 14150 sono stati collegati ai passaggi impermeabili sigillati nel calcestruzzo HSI 150 tramite la tecnica del manicotto.

La sottostazione di Amburgo Nord viene ampliata.

La sottostazione di Amburgo Nord viene ampliata e rinnovata in quattro stralci entro la fine del 2017. Lo smantellamento è giustificato dagli importanti ampliamenti nell'ambito del massiccio potenziamento della rete in seguito al crescente estensione delle energie rinnovabili. La costruzione della sottostazione di trasformazione primaria è stata curata dalla 50 Hertz Transmission GmbH, con sede a Berlino. Fanno parte delle opere edili pianificate la demolizione dei vecchi impianti, nonché l'edificazione di 13 pannelli di connessione, sei punti per trasformatori, sette stazioni relè e un edificio operativo. Per questo progetto sono stati utilizzati i passacavi, i sistemi di inserimento flessibili HSI 150/KES-M 150, HSI 90/KES-M 90 e gli ingressi per la messa a terra Hauff-Technik.

INFORMAZIONI SUL PROGETTO

Località	Umspannwerk Hamburg-Nord Beim Umspannwerk 60 22844 Hamburg
Costruttore	50 Hertz Transmission GmbH Eichenstraße 3 A 12435 Berlin
Progettista	INROS LACKNER AG Zeppelinstraße 48 A 14471 Potsdam
Esecuzione dei lavori	TS Bau GmbH Industriestraße 20 A 01612 Glaubitz

SOLUZIONI DI HAUFF-TECHNIK

Specifica	Passacavi Sistemi passacavi e messe a terra
Richieste	Passacavi flessibili e impermeabili in sistemi chiusi fino all'interno dell'edificio, ideali per costruzioni sia a elementi prefabbricati che con calcestruzzo gettato in opera. Il problema era rappresentato dai vari lavori di rivestimento in calcestruzzo nelle pareti interne ed esterne. La soluzione è stata fornita dai sistemi KES con adattatore KES-M 150-D per il collegamento ai passaggi impermeabili.
Prodotti utilizzati	HSI 150-K2 HSI 90-K2 KES-M 150 KES-M 90 Ingressi per la messa a terra

Hauff-Technik GmbH & Co. KG

Robert-Bosch-Straße 9
89568 Hermaringen, GERMANY

Tel. +49 7322 1333-0
Fax +49 7322 1333-999

office@hauff-technik.de