

Always. Reliable. Tight.

hauff
technik®



GUMOWE WKŁADY USZCZELNIAJĄCE

STACJA TRANSFORMATOROWA SUŁTANAT OMAN

Wymagania

UNIWERSALNE GUMOWE WKŁADY USZCZELNIAJĄCE



Widok z wnętrza budynku, zabetonowane rury przepustowe, niektóre zdeformowane, użyte jako otwory zapasowe.

Uszczelnienie wodo i gazo szczelne kabli, przed wnikaniem piasku oraz gryzoni do wnętrza piwnicy, a także w kilku stacjach studzienek kablowych za pomocą uniwersalnych wkładów uszczelniających.



Widok z wnętrza budynku, kilkanaście kabli o różnych średnicach wprowadzone i zarobione na urządzeniach.

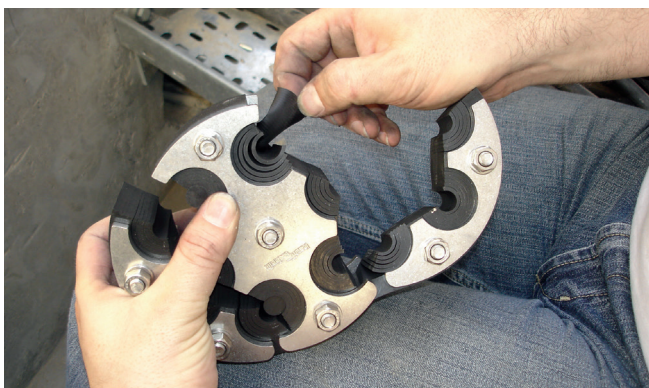


Widok z wnętrza budynku, kilka wprowadzonych kabli oraz niezaślepione otwory zapasowe.

Wymogiem jest uszczelnienie kabli średniego napięcia i kabli sterujących w stacjach elektroenergetycznych z transformatora zewnętrznego (33 kV/11 kV) do stacji kontenerowej wewnątrz budynku oraz piwnicy kablowej w terminie późniejszym. Kable zaciągnięte w zdeformowanych rurach przepustowych muszą być uszczelnione, aby zapobiec przedostaniu się zwierząt, piasku, wody i gazu do wnętrza budynku. Wyzwaniem było stworzenie wkładu uszczelniającego do kabli, który jest regulowany co do zewnętrznych średnic kabli oraz do zdeformowanych, zabetonowanych rur przepustowych. Średnice zew. kabli wahają się od \varnothing 14 do 108 mm, a średnica wew. zdeformowanych rur osłonowych waha się od \varnothing 145 do 165 mm. W technologii gumowych wkładów uszczelniających znaleziono odpowiedzi na wszystkie te wyzwania, a także pozwoli ona na pozostawienie otworów zapasowych do późniejszego zaciągnięcia kabli. Ponieważ nie wszystkie otwory zawierają kable w pozostałych wkładach uszczelniających stanowiąc będą wkłady zaślepiające.

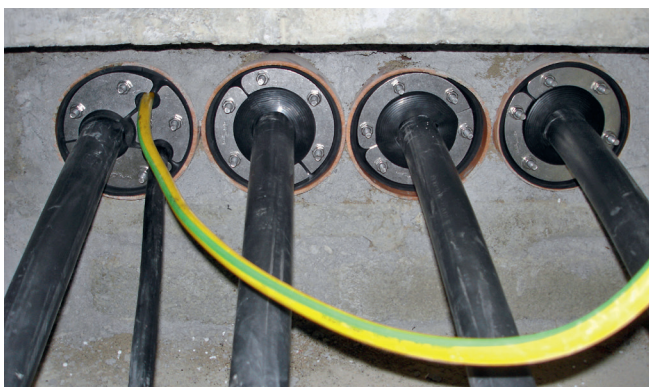
Instalacja

UNIWERSALNE GUMOWE WKŁADY USZCZELNIAJĄCE



System wymiomych listków gumowych umożliwia dopasowanie wkładu bezpośrednio do kabla.

Uniwersalne gumowe wkłady uszczelniające są idealne do stosowania w odwiertach ściennych lub rurach przepustowych do uszczelniania kabli średniego i niskiego napięcia. Wykonanie dzielone pozwala bez wysiłku zainstalować wkład uszczelniający nawet na kablach, które są już na miejscu. Wkłady uszczelniające dostarczane są wraz z korkami zaślepiającymi otwory do późniejszego wykorzystania. Uniwersalny wkład uszczelniający dla kabli może zostać dostosowany do średnicy kabla bezpośrednio na budowie. Jedyne co trzeba zrobić to usunąć odpowiednią liczbę gumowych listków w zależności od średnicy kabla i umieścić wkład na kablu w odwiercie i dokręcić kluczem dynamometrycznym!



Używając uniwersalnych wkładów uszczelniających można bardzo szybko, pewnie i tanio uszczelnić kable bądź zaślepić otwory zapasowe.

INFORMACJE O PROJEKCIE

Lokalizacja	Umspannwerke in Sohar (Sultanat Oman) Falaj Al Qabail Al Burami S/S. No. 4 Sohar Industrial S/S. No. 4
Oczekiwania	nachträgliche Abdichtungen bereits verlegter Kabel in Neubauten
Wymagania	universelle, nachbelegbare Gebäudeabdichtung gegen das Eindringen von Tieren, Sand, Wasser und Gas
Biuro projektowe	Majan Electricity Company (SAOC)
Wykonawca	United Engineering Projects Co. L.L.C. Eastern Overseas L.L.C.

ZASTOSOWANE ROZWIĄZANIA HAUFF-TECHNIK

Specyfikacja	pomontażowe uszczelnienie już istniejących kabli
Rozwiązanie	uniwersalne wkłady uszczelniające z technologia wyjmowanych listków gumowych
Zastosowane produkty	82 wkłady uszczelniające HRD oraz HRD-SG

Hauff-Technik GmbH & Co. KG

Robert-Bosch-Straße 9
89568 Hermaringen, GERMANY

Tel. +49 7322 1333-0
Fax +49 7322 1333-999

office@hauff-technik.de