

Immer. Sicher. Dicht.

hauff  
technik®



HERZO WERKE GMBH, HERZOGENAURACH

POINT OF PRESENCE

# ABDICHTUNG VON MEDIENLEITUNGEN IN KABELZUGSCHÄCHTEN



Anlieferung des Technikgebäudes



Setzen eines Kabelzugschachtes mit Autokran



Die Anschlüsse an das Technikgebäude erfolgen über zwei Kabelzugschächte.



In den Kabelzugschächten sind Aussparungen für die Kabeldurchführungen vorgesehen.



Kabelabdichtung mit SEGMENTO vom Kabelzugschacht zum Technikgebäude.

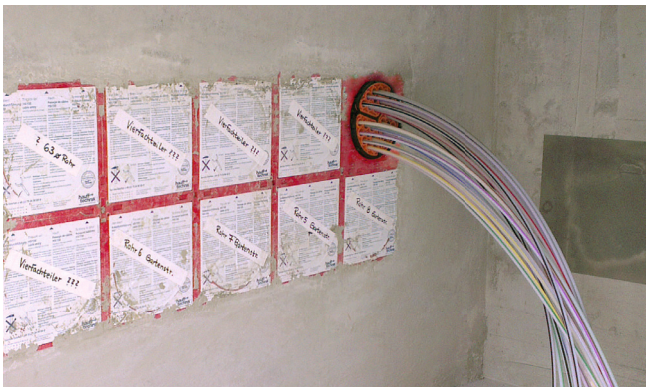
## ABDICHTUNG VON MEDIENLEITUNGEN IN KABELZUGSCHÄCHTEN



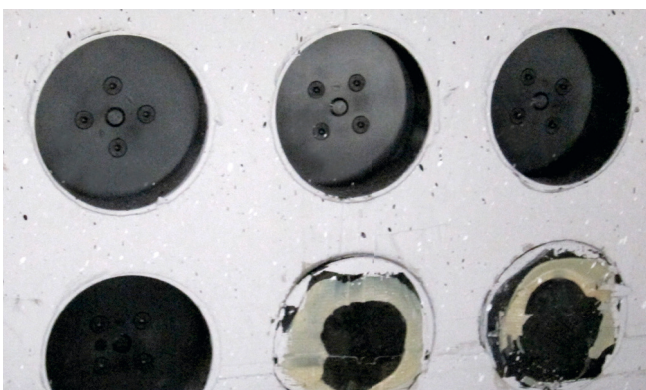
Die Abdichtung der Mikroröhre erfolgt mit SEGMENTO (oben links) sowie der Kabel und Leerrohre mit der Ringraumdichtung HRD 150/160.



Anschluss von Leerrohren, Kabeln und Mikroröhren an den Kabelzugschacht.



Abdichtung von Mikroröhren im Kabelzugschacht mit SEGMENTO.



Die HSI 150-K (Wandstärke 70 – 150 mm) wird mit einem Sicherheitsdeckel ausgeliefert (Reihe oben), der erst unmittelbar vor der Kabelverlegung entfernt wird.



Durch die Baustromdurchführung BD 90 können Kabel elektrischer Geräte verlegt werden, die außerhalb des Technikgebäudes betrieben werden, wobei die Tür des Technikgebäudes geschlossen bleiben kann.

PROJEKTANGABEN	
Ort	Point of Presence Welkenbacher Kirchweg 91074 Herzogenaurach
Bauherr + Bauplanung	Herzo Werke GmbH Schießhausstraße 9 91074 Herzogenaurach <a href="http://www.herzowerke.de">www.herzowerke.de</a>
Bau des Technikgebäudes und der Schächte	Betonbau GmbH & Co. KG Niederlassung Kösching Einsteinstraße 8 85092 Kösching <a href="http://www.betonbau.com">www.betonbau.com</a>

LÖSUNGEN VON HAUFF-TECHNIK	
Spezifikationen	Die Medienleitungen sollen nicht direkt in den PoP (Point of Presence), sondern über Kabelzugschächte, die dem Technikgebäude vorgelagert sind, eingeführt werden. Dadurch können die Mikrorohre und Kabel im PoP komfortabler und platzsparender verlegt werden.
Anforderungen	Die Mikrorohre, Kabel und Leerrohre sollen dicht in die Kabelzugschächte eingeführt werden. Die Kabelzugschächte werden zum Technikgebäude hin abgedichtet. Vom Kabelzugschacht zum Technikgebäude erfolgt ebenfalls eine Abdichtung der Mikrorohre und Kabel.
Eingesetzte Produkte	HSI 150-K HSI 150-DG SEGMENTO HRD 150/160 BD 90

**Hauff-Technik GmbH & Co. KG**

Robert-Bosch-Straße 9  
89568 Hermaringen, GERMANY

Tel. +49 7322 1333-0  
Fax +49 7322 1333-999

[office@hauff-technik.de](mailto:office@hauff-technik.de)