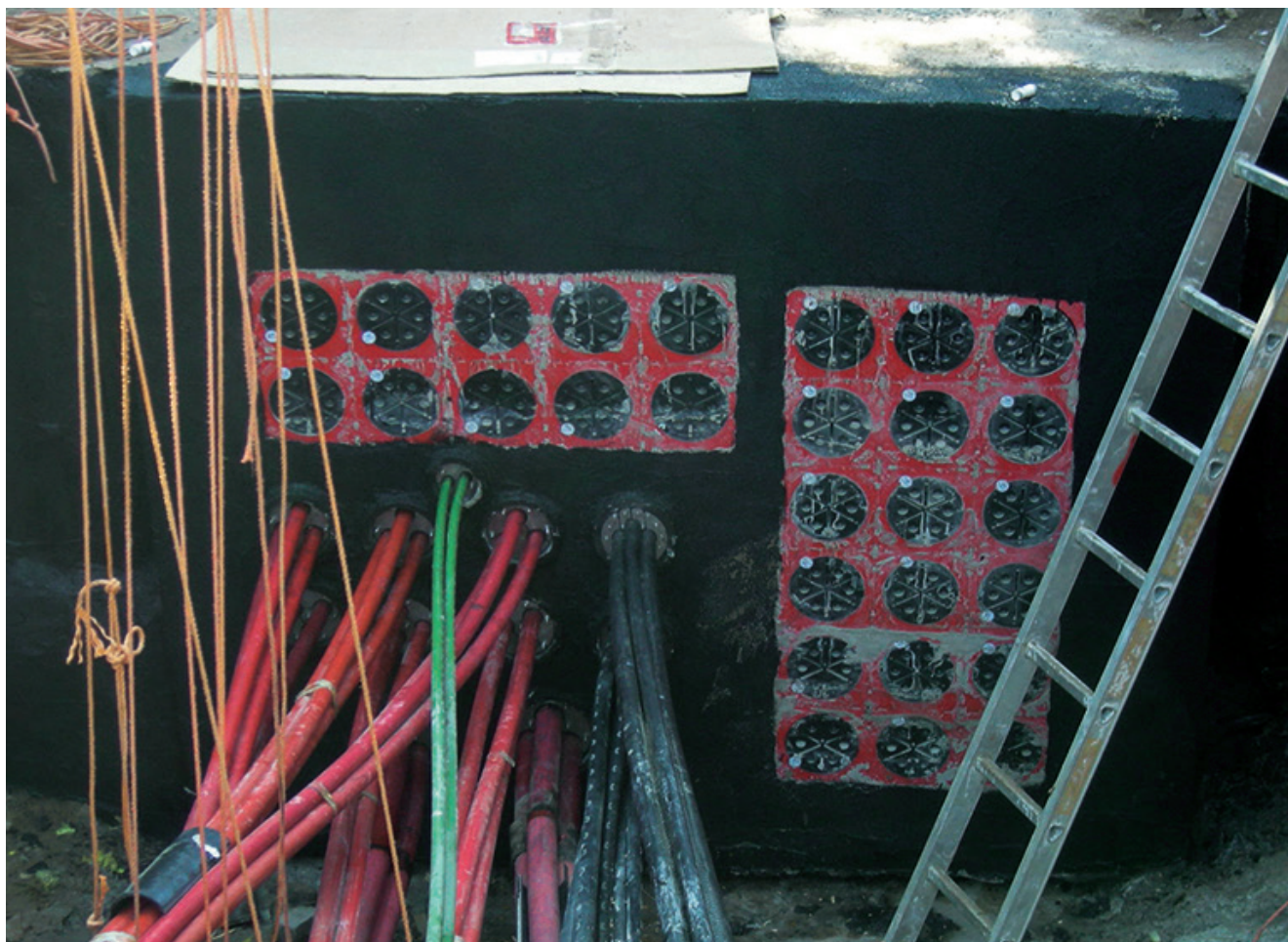


Always. Reliable. Tight.

hauff
technik®



VÉDŐCSŐ-CSATLAKOZÁSSAL RENDELKEZŐ, MÁR TELEPÍTETT KÁBELEK UTÓLAGOS TÖMÍTÉSE, VALAMINT KÁBELÁTVÉZETÉSEK BEÉPÍTÉSE KÉSŐBBI TELEPÍTÉSHEZ

AZ N-ERGIE ENERGIASZOLGÁLTATÓ ÁTVÉZETŐCSATORNÁJA, NÜRNBERG

OSZTOTT VÉDŐCSÖVEK BEÉPÍTÉSE



Az átvezetőcsatorna állapota a felújítás előtt: víz szivárgott be a védőcsövek és kábelek, valamint a védőcsövek és a fal között.



Az átvezetőcsatorna állapota a felújítás után: tartalékátvezetések alakítottak ki. A telepített kábelek köré osztott védőcsöveket szereltek, így biztosították a fal, a védőcső és a kábel tömítettségét.

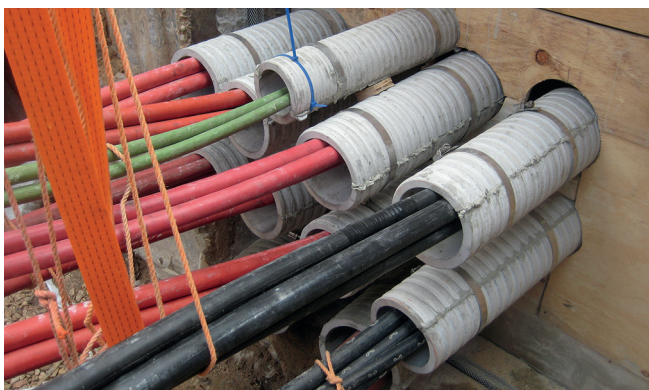


A telepített kábelek és védőcsövek közé bemetszést készítettek, és minden kábelrendszer köré osztott védőcsövet szereltek.



Az FZR-G osztott fáziscementes védőcső szerelése.

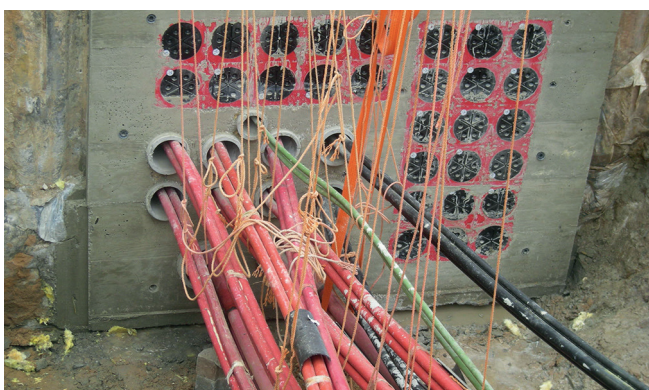
KÁBELÁTVEZETÉSEK BEÉPÍTÉSE VÉDŐCSŐVEL ELLÁTOTT TARTALÉK ÁTVEZETÉSKÉNT, VALAMINT A MEGLÉVŐ KÁBELEK TÖMÍTÉSE



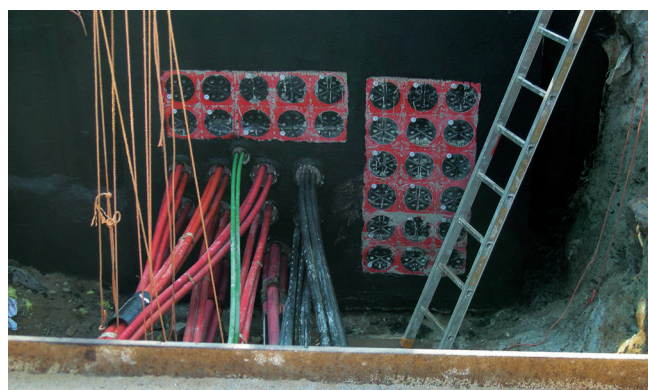
A kábelrendszereket huzallal fogták meg, hogy biztosítsák azok megfelelő elhelyezkedését a zsaluzatban.



A HSI 150-K2 tömitőcsomagok és az FZR-G osztott védőcsövek beépítése.



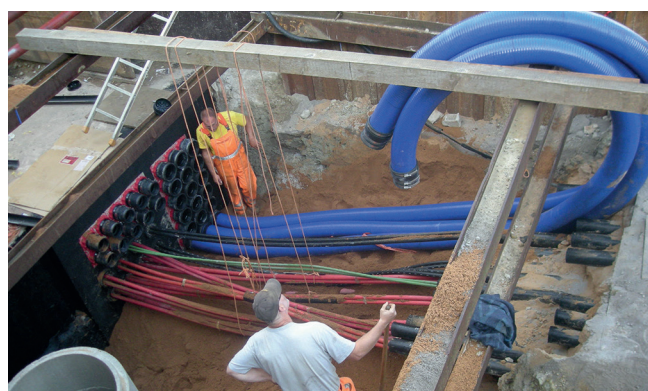
Eltávolították a zsaluzatot, így optimális alakban lehetett betont önteni.



Az átvezetőcsatorna falát műanyagmódosított sűrű bevonattal látták el.



Az összes kábelt utólag osztott, méretre készült HRD szorítógyűrűs tömitéssel tömitették a védőcsövekben.



A 28 darab tartaléknak szánt HSI 150-K2 dupla tömitőcsomaghoz 110 és 150 mm névleges szélességű, rugalmas KES-M 150 kábelvédőcsöveket csatlakoztattak, így később nagy ráfordítást igénylő mélyépítési munkák nélkül telepíthetők kábelek az átvezetőcsatornába. A kábelátvezetési rendszereket a végükön mandzsettákkal tömitették.

PROJEKTADATOK	
Település	Düker Sandreuth Betriebsgelände – alte Müllverbrennung 90441 Nürnberg
Megrendelő	N-ERGIE Service GmbH Ein Unternehmen der N-ERGIE Aktiengesellschaft Am Plärrer 43 90429 Nürnberg
A telepítést végző vállalat	Xaver Schalk-Bau GmbH & Co. KG, Wendelstein Nibler GmbH Fernleitungsbau, Stein bei Nürnberg

A HAUFF-TECHNIK MEGOLDÁSAI	
Specifikáció	Meglévő kábelek vízzáró aknabekötése, valamint tartalék átvezetések kialakítása.
Követelmények	A meglévő, kb. 2,20 m átmérőjű átvezetőcsatornában kb. 4,0 m mélységben a tömítetlen kábelátvezetések és csövek (110 kV-, 20 kV-, száloptikai és távközlési kábelek) miatt víz állt. A meglévő kábel- és csőátvezetéseket utólag tömíteni kellett.
Megoldás	Az átvezetőcsatorna falában a kábelvédőcsövek körül bemetszést alakítottak ki. A meglévő kábelek köré osztott fáziscementes védőcsöveket szereltek. Tartalékként 28 darab HSI 150-K2 kábelátvezetést terveztek, amelyeket szintén beépítettek a zsaluzatba, és betonnal beöntötték őket. Annak érdekében, hogy a későbbi kábeltelepítéseket nagy ráfordításokkal járó mélyépítési munkák nélkül lehessen kivitelezni, a HSI 150-K2 kábelátvezetésekhez rugalmas (110 és 150 mm belső átmérőjű) KES-M 150 kábelátvezetési rendszereket csatlakoztattak, így a bevezetést a szokásos telepítési szintre emelték.

Hauff-Technik GmbH & Co. KG

Robert-Bosch-Straße 9
89568 Hermaringen, GERMANY

Tel. +49 7322 1333-0
Fax +49 7322 1333-999

office@hauff-technik.de