

始终。可靠。紧密。



保持底板下防水的完整性

昆士兰州州立无挡板篮球场 — 布里斯班

将管道连接至防水墙的解决方案



HSI 150-DFK 墙法兰和密封胶被放置在核心孔上,用水密螺丝和销钉固定。



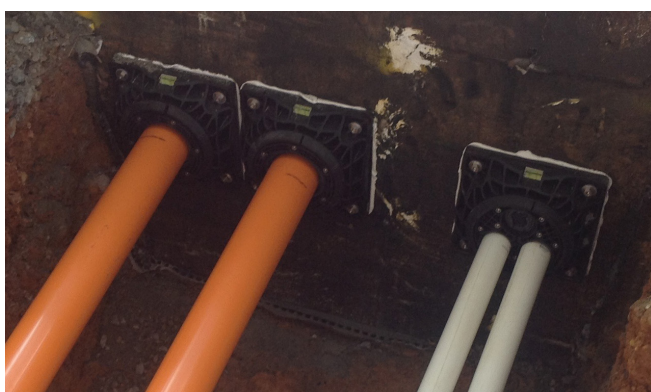
然后通过卡口系统将 HSI 系统盖简单几步连接到 DFK 上,并通过红色锁紧螺母拧紧。



然后使用系统盖自带的橡胶连接套连接管道。



KME 首先试用了三层,然后制造商批准了该系统并完成了另一层膜。早期顺利完工且安装过程简便,之后钻了新的井眼,然后安装了另外 22 个 HSI 150-DFK 和系统盖。



通过小型管道为该项目增加了更多服务。
选择我们的 DG 系统是因为它使得 KME 能够使用单个密封件连接多个入口。

项目信息	
地点	昆士兰州州立无挡板篮球场 主干道与 Kessels 路的拐角处 Nathan QLD 4111
业主	昆士兰州体育场 Cnr Castlemaine 和 Chippendall 街 Milton, QLD, 4064

HAUFF-TECHNIK 的解决方案	
规格	电气和数据服务通过管道进入建筑,管道通过带膜防水的填芯砌块墙进入主配电室。
挑战	面临的挑战是如何保持防水设施的完整性,因为一旦这些设施通过墙壁连接起来,地面上就会覆盖上一层厚板,再也无法触及。
解决方案	解决方案是让客户安排另一承包商对墙进行了防水处理,然后通过膜芯孔进行所需的维修。随后,利用水密螺丝和已添加的密封剂将 Hauff-Technik DFK 墙式法兰钻入芯孔的四周。在短短几分钟之内,Hauff Technik 系统罩就被安装上 DFK 或 DG 上,而 KME Services 将导管连接到了系统罩上。
使用的产品	HSI 150 – DFK
	HSI 150-DG
	KES-M 150-D



Hauff-Technik GmbH & Co. KG

Robert-Bosch-Straße 9
89568 Hermaringen, GERMANY

电话 : +49 7322 1333-0
传真 : +49 7322 1333-999

office@hauff-technik.de