

HVAC, woda i ścieki

Innowacyjne rozwiązania uszczelniające dla przejść serwisowych w budynkach

Przepusty instalacyjne dla instalacji wodno-kanalizacyjnych oraz rur ogrzewania miejskiego lub klimatyzacji są wrażliwymi obszarami w każdym budynku, stale narażonymi na wilgoć i obciążenia.

Bez odpowiedniego uszczelnienia mogą wystąpić wycieki, które spowodują przedostawanie się wody do konstrukcji, co może prowadzić do kosztownych konsekwencji, takich jak rozwój pleśni i uszkodzenia konstrukcji.

Nasze rozwiązania

Profesjonalne uszczelnianie nie tylko zapewnia długotrwałą ochronę, ale także znacząco przyczynia się do zachowania wartości nieruchomości.

Do każdego budynku można doprowadzić różnorodne rury, takie jak rury wodociągowe, gazowe, ciepłownicze lub kanalizacyjne. Wymagania dotyczące przejść przez ściany budynku mogą się różnić. Wraz ze wzrostem stopnia elektryfikacji coraz powszechniejsze stają się takie zastosowania, jak ładowanie pojazdów elektrycznych, kosiarki automatyczne itp. Nasze punkty sprzedaży usług budowlanych są dostosowane do tego nowego obszaru zastosowań.

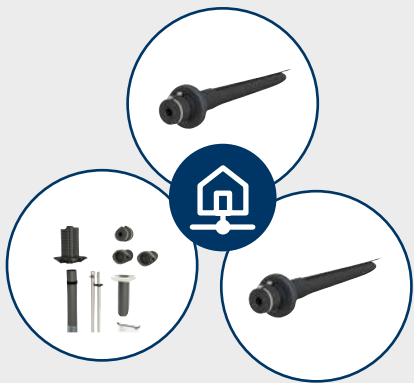
Nasza oferta produktów z zakresu tulei ściennych zapewni Państwu idealne rozwiązanie dla wszystkich rodzajów ścian i wszelkich zastosowań. W połączeniu z naszymi uszczelnkami dociskowymi produkty te stanowią doskonałe rozwiązanie uszczelniające między budynkiem a rurami

Uszczelki dociskowe zapewniają niezawodne i trwałe uszczelnienie rdzeni wiertniczych lub tulei ściennych, zapewniając szczelność gazową i wodną.



Ścieki

Hauff-Technik oferuje szeroką gamę różnorodnych i innowacyjnych rozwiązań do uszczelniania przewodów kanalizacyjnych w ścianach piwnic lub płytach stropowych.



Wejście do budynku

Pojedyncze przejścia budynkowe firmy Hauff-Technik zapewniają profesjonalne i niezawodne uszczelnienie między budynkami a przewodami zasilającymi gaz, wodę, energię elektryczną lub telekomunikację. Niezależnie od tego, czy przecho-
dzą przez ściany piwniczne, czy płyty stropowe, można je szybko i bezpiecznie zainstalować w ciągu kilku minut. Są one gazoszczelne i wodoszczelne do 1 bara.

Punkty usług budowlanych

Punkt dystrybucji mediów ETGAR kieruje kable elektryczne z pomieszczenia przy-
łączeniowego do wszystkich obiektów na terenie nieruchomości oraz powiązanych
miejsc parkingowych, które mają być zasilane energią elektryczną. Punkt dystrybucji
mediów spełnia wszystkie wymagania dotyczące szczelności budynku – takie jak
szczelność gazowa i wodna, a także ochrona przed radonem.



Uziemienie

Hauff-Technik HMK to szczelny system przejść podłogowych, który bezpiecznie
prowadzi pręty uziemiające, zapewniając niezawodne uszczelnienie i uziemienie.
Kołnierz uziemiający zapobiega przedostawaniu się wody i gazu wzdłuż pręta,
dzięki czemu idealnie nadaje się do łatwego montażu w nowych konstrukcjach.

Wejście rury

Oprócz tradycyjnego wprowadzenia kabli, do każdego budynku można wprowadzić
różne rury – takie jak rury wody pitnej, gazu, ciepłownicze i kanalizacyjne – dzięki
odpowiedniej kombinacji tulei ściennej i uszczelki dociskowej.



Ogrzewanie miejskie

Rozwiązania w zakresie uszczelniania rur w systemach ciepłowniczych po-
magają zapobiegać stratom energii poprzez zapewnienie wydajności cieplnej
i ograniczenie wycieków ciepła. Ponadto zwiększają one trwałość systemu,
chroniąc rury przed korozją i uszkodzeniami zewnętrznymi, co pozwala ob-
niżyć koszty konserwacji.

Wejścia na podłogę

Ścieki

Wpływy ścieków
AT110
KGF110



Energia do ogrodu

Punkty sprzedaży usług budowlanych
HAB ETGAR BHP
HA ETGAR MIS100S
ETGAR foundation box
HAB-E ETGAR BHP



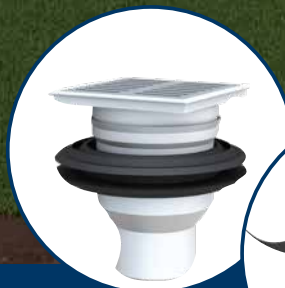
Ścieki

Wpływy ścieków
HFM



Ścieki

Wpływy ścieków
BAL
BALF



Uziemienie

Kołnierz uziemiający
HMK8-10
FUBO ECL



Wejście do budynku

Energia elektryczna/woda/telekomunikacja/gaz
ESH Basic FUBO BHP3m

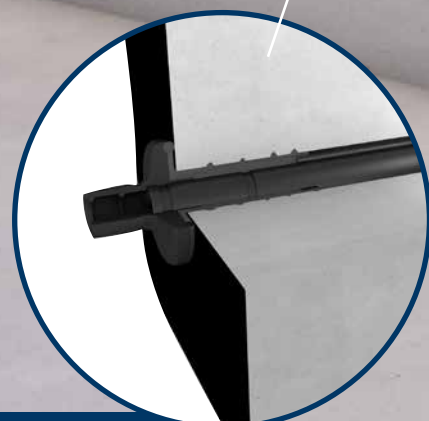


Wpisy na tablicy ogłoszeń



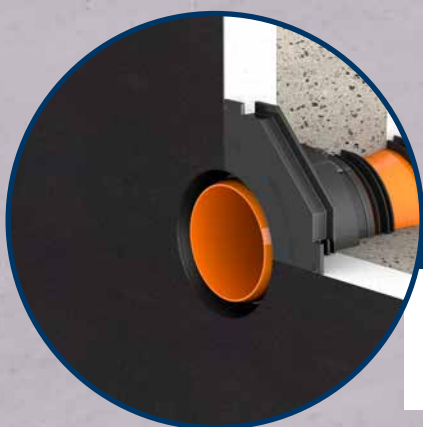
Ciepłownictwo

Zestaw uszczelniający do falistych kanałów kablowych i rur mediów
WRD
MIS200



Wejście do budynku

Energia elektryczna
MIS60D 1x24-30 BL1000



Ścieki







Wpływy ścieków
UDM100



Wpisy dotyczące rur

Uniwersalna tuleja ścienna z elementem uszczelniającym
UFR200/250
HSD100 EW 1x24-44+4x7-12 b40 A2/EPDM55



Zdjęcie	Kategoria produktu	Produkt	Montaż w ścianie	Montaż w podłodze	Modernizacja
	Korytka	AT Tundish		X	
	Mufy ściennie	KGF		X	
	Odpływ podłogowy	BAL/BALF		X	
	Przejście ściennie	UDM/UDME	X		
	Tuleje foliowe	HFM		X	
	Mufy ściennie uziemiające	HMK		X	
	Pojedyncze przejścia instalacyjne	ESH FUBO		X	
	Zestaw do wielu przejść instalacyjnych	ETGAR		X	
	Zestaw do pojedynczego przejścia instalacyjnego	ETGAR MIS		X	X
	Wpisy dotyczące pojedynczych budynków	MIS D	X		X
	Wpisy dotyczące pojedynczych budynków	MIS S		X	X
	Wpisy dotyczące pojedynczych budynków	MIS200	X		X
	Uszczelnienia kabli/rur	HSD	X		X
	Tuleje ściennie	UFR	X		

Hauff-Technik GmbH & Co. KG
Siedziba w Hermaringen

Robert-Bosch-Straße 9
89568 Hermaringen, GERMANY

Tel. +49 7322 1333-520

Fax +49 7322 1333-999

ht.international@hauff-technik.de

Hauff-Technik GmbH & Co. KG
Siedziba w Heidenheim

Zoeppritzstraße 73
89522 Heidenheim, GERMANY

Tel. +49 7321 94690-0

Informacje zawarte w niniejszej publikacji opierają się na aktualnym stanie wiedzy technicznej i doświadczeniu. Jednakże, biorąc pod uwagę mnogość czynników mogących wpłynąć na przetwarzanie i stosowanie naszych produktów, informację tę nie zwalniają przetwórców i użytkowników z obowiązku przeprowadzenia własnych testów i prób. Wymieniamy wszystkie części, które nie nadają się do użytku z powodu wad materiałowych. Nie zapewniamy wymiany w przypadku wad spowodowanych transportem lub przechowywaniem, a także nieprawidłowym montażem i jego skutkami. Nie ponosimy odpowiedzialności za poprawność ani kompletność informacji zawartych w niniejszym dokumencie.

HVAC_PL_260512