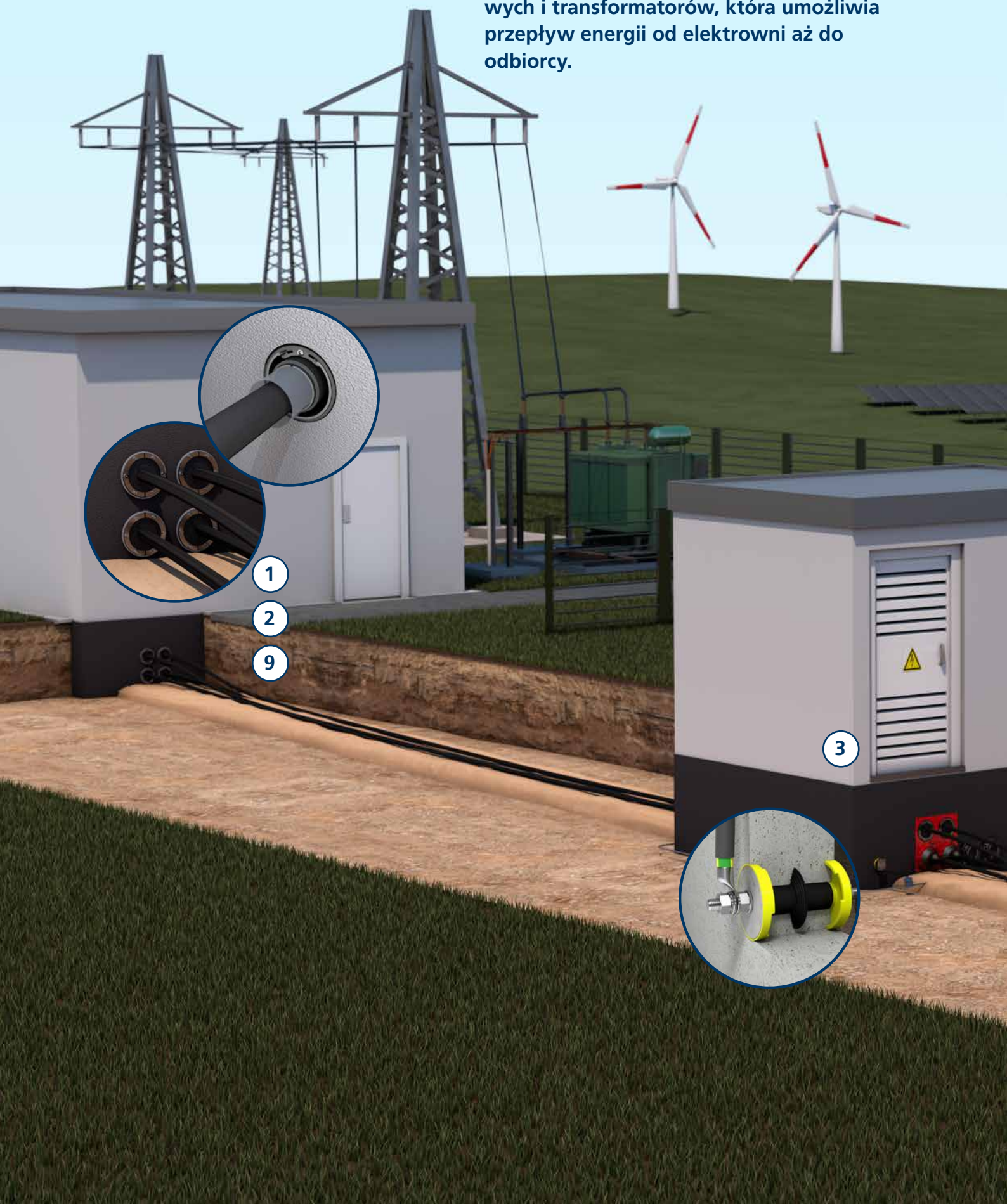




Infrastruktura elektryczna

Zrównoważone rozwiązania dla sieci dystrybucji energii

Infrastruktura energetyczna odgrywa kluczową rolę w naszym nowoczesnym społeczeństwie i składa się ze złożonej sieci linii energetycznych, stacji transformatorowych i transformatorów, która umożliwia przepływ energii od elektrowni aż do odbiorcy.



- 1
- 2
- 9

3

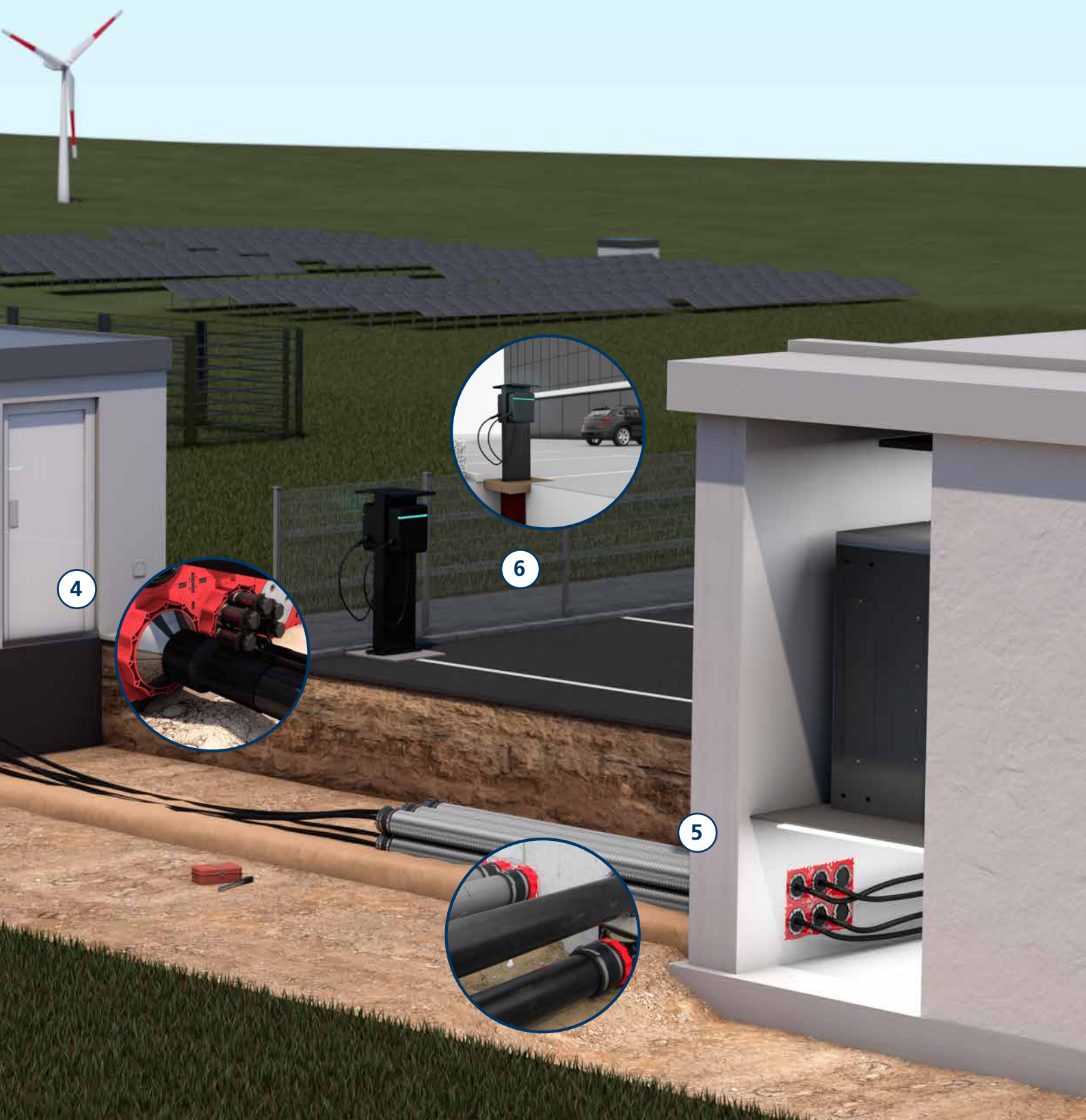


Współdziałanie poszczególnych elementów stanowi technologiczne mistrzostwo, w którym wykorzystywane są wrażliwe komponenty techniki pierwotnej i wtórnej, aby zapewnić dostawę energii elektrycznej.

Aby to się powiodło i aby rosnące zapotrzebowanie na energię elektryczną mogło być nadal zaspokajane, niezbędna jest ciągła modernizacja i konserwacja infrastruktury oraz wykorzystywanie energii odnawialnej.

Nasze rozwiązania przyczyniają się na różnych poziomach do tworzenia niezawodnej i nowoczesnej infrastruktury energetycznej oraz minimalizowania ryzyka awarii:

Skuteczne uszczelnienia chronią wrażliwą technologię przed różnymi zagrożeniami, takimi jak przedostawanie się wody czy uszkodzenia spowodowane przez gryzonie i inne zwierzęta pelzające. Przepusty kablowe o niskich wymaganiach konserwacyjnych oraz przemyślane systemy typu „wszystko w jednym” zapewniają bezawaryjne działanie.

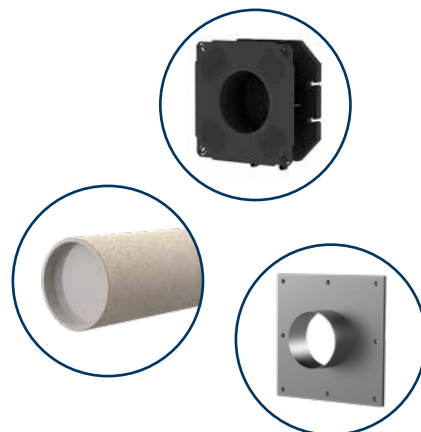


Rozwiązania od Hauff-Technik

1 Przepusty i rury do zabetonowania

Hauff-Technik, jako eksperci w dziedzinie profesjonalnych uszczelnień budynków wiemy iż szczelny budynek zaczyna się od prawidłowego wykonania „otworu w ścianie”. Z tego powodu od kilkudziesięciu lat zajmujemy się opracowywaniem innowacyjnych, wysokiej jakości oraz łatwych w użyciu przepustów oraz rur osłonowych do zabetonowania czy też flansz do późniejszego kołkowania.

Oferujemy Państwu produkty do zamontowania w szalunku, do zabetonowania na etapie powstawania ściany bądź do późniejszego kołkowania. Również zastosowanie powłok bitumicznych lub ciężkich hydroizolacji na membranach będzie możliwa dzięki zastosowaniu powiększonych flansz lub rur przepustowych z dodatkowymi flanszami. Ich zastosowanie jest wymagane w przypadku naporu lub spiętrzania się wody dookoła budynków.



2 Standardowe gumowe wkłady uszczelniające

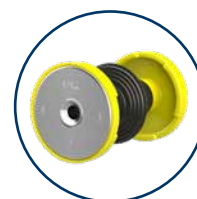
Innowacyjne wkłady uszczelniające firmy Hauff-Technik zapewniają trwałą ochronę wprowadzanych kabli, obejmując swoją ochroną kable dopiero wprowadzane do budynków jak i kable już wprowadzone ze względu na swoją dzieloną budowę.

Oferujemy wkłady uszczelniające o szerokim zastosowaniu, w wersji okrągłej, owalnej bądź kwadratowej - dopasowane co do mm w zależności od sytuacji.

3 Przepusty uziemiające

Przepusty uziemiające HEA są dostępne w różnych wariantach jako przepusty do zabetonowania lub punkty przyłączeniowe, dostosowane do konkretnych wymagań. Mogą być zabetonowane w ścianach lub zainstalowane na bednarkach. Nasza firma oferuje również przepusty izolowane, które są idealne do zastosowania w stacjach transformatorowych bądź złączach kablowych.

Wykonane ze stali nierdzewnej oraz izolacyjnej powłoki zgodnie z najwyższymi standardami, spełniają swoją funkcję i są stosowane do uziemienia ochronnego, roboczego oraz ochrony odgromowej.



Rozwiązania od Hauff-Technik



4 System przepustów kablowych HSI150/90

System przepustów kablowych HSI wyróżnia się modułową budową. System jest dostępny w dwóch rozmiarach o średnicy wewnętrznej 150 i 90 mm i wyznacza standardy w zakresie przepustów kablowych, które są betonowane w ścianach budynków.

Przepust HSI150/HSI90 oferuje maksymalną elastyczność przy późniejszym użytkowaniu i jest fabrycznie wyposażony w ciśnieniowo szczelną pokrywę zamykającą. Dostępnych jest wiele pokryw systemowych do kabli bądź rur oraz wkładów uszczelniających w wersji pełnej bądź dzielonej w zależności od wymagań.

Ponadto firma Hauff-Technik oferuje kompatybilny z systemem HSI150/HSI90, szczelny system mankietów przyłączeniowych KES150/KES90, który w połączeniu z elastyczną rurą osłonową Hateflex i różnymi opcjami uszczelnień kablowych zapewnia optymalną ochronę dla instalowanych kabli.

5 System wprowadzania kabli KES150/KES90

W trakcie swojego cyklu życia budynek często poddawany jest renowacji lub remontowi. W większości przypadków prace te dotyczą wyłącznie części budynku znajdujących się powyżej poziomu gruntu. Wymagania dotyczące infrastruktury kablowej w budynku mogą również ulegać znacznym zmianom w miarę upływu czasu. Aby umożliwić dostosowanie się do tych zmieniających się wymagań, zaleca się przygotowanie systemu kanałów kablowych, przez które można łatwo poprowadzić kable.

W tym celu firma Hauff-Technik oferuje system wprowadzania kabli KES150/KES90, który jest kompatybilny z systemem HSI150/HSI90. W połączeniu z elastyczną rurą osłonową Hateflex system KES umożliwia czyste i bezpieczne układanie kabli w ziemi, zapewniając optymalną ochronę dla instalowanych kabli.



6 Elektromobilność



W związku z prognozowanym wzrostem popularności elektromobilności konieczne jest rozbudowanie odpowiedniej infrastruktury ładowania pojazdów elektrycznych. Ponadto Unia Europejska wspiera ten rozwój na poziomie europejskim poprzez dyrektywę (UE) 2018/844. W jej ramach poszczególne państwa członkowskie są zobowiązane do ustalenia krajowych regulacji dotyczących minimalnej liczby punktów ładowania. Dzięki uniwersalnej podstawie stacji ładowania firma Hauff-Technik stworzyła innowacyjną i uniwersalną podstawę dla stacji ładowania. ULF oferuje rozwiązanie fundamentowe dla różnych typów stacji i słupków ładowania oraz dla różnych warunków montażowych.

Przepusty do budynków indywidualnych

Przepusty do budynków indywidualnych gwarantują fachowe i niezawodne uszczelnienie przyłączy doprowadzających gaz, wodę, prąd lub media telekomunikacyjne. Niezależnie od tego, czy wprowadzane są przez ścianę piwnicy czy też płytę fundamentową: można je szybko i niezawodnie zamontować w ciągu zaledwie kilku minut. Przepusty posiadają wodę i gazoszczelność do 1 bara.



Nasze produkty w skrócie

Kategoria produktów		Produkt	Elektrownie	Podstacje	Stacje transformatorowe	Budynki mieszkalne	Budynki przemysłowe	
	Rury przepustowe	①	SDF		X	X		
			UFR	X	X	X	X	X
			ZVR	X	X	X	X	X
			BWS	X	X	X		X
	Uszczelnienia kabli/rur	④	HSI90 D...	X	X	X		X
			HSI150 DG...	X	X	X		X
			HSI150 D...	X	X	X		X
			HSI150 MA...	X	X	X		X
		②	HSI150 SF	X	X	X		X
			HRD	X	X	X	X	X
			HSD	X	X	X	X	X
			SEG		X	X		
⑨	RSRT		X	X				
	Uziemienia	③	HEA...	X	X	X	X	
	HSI	④	HSI90	X	X	X		X
			HSI150	X	X	X		X
	Rozwiązania do modernizacji	④	HSI...DFK...	X	X	X	X	X
			FA/FAG	X	X	X	X	X
	Przepusty dla rur osłonowych	⑤	HSI..KMA	X	X	X		X
			HSI...GSM...	X	X	X		X
			KES	X	X	X		X
	Infrastruktura ładowania pojazdów elektrycznych	⑥	ULF				X	X
	Przepusty do budynków indywidualnych		ESH				X	X

Informacje zawarte w niniejszej publikacji opierają się na aktualnym stanie wiedzy technicznej i doświadczeniu. Jednakże, biorąc pod uwagę mnogość czynników mogących wpłynąć na przetwarzanie i stosowanie naszych produktów, informacja ta nie zwalnia przetwórców i użytkowników z obowiązku przeprowadzenia własnych testów i prób. Wymieniamy wszystkie części, które nie nadają się do użytku z powodu wad materiałowych. Nie zapewniamy wymiany w przypadku wad spowodowanych transportem lub przechowywaniem, a także nieprawidłowym montażem i jego skutkami. Nie ponosimy odpowiedzialności za poprawność ani kompletność informacji zawartych w niniejszym dokumencie.

Hauff-Technik GmbH & Co. KG Siedziba w Hermaringen

Robert-Bosch-Straße 9
89568 Hermaringen, GERMANY

Tel. +49 7322 1333-0
Fax +49 7322 1333-999

ht.international@hauff-technik.de

Hauff-Technik GmbH & Co. KG Siedziba w Heidenheim

Zoeppritzstraße 73
89522 Heidenheim, GERMANY

Tel. +49 7321 94690-0